

จังหวัดลำพูน



พระธาตุเด่น พระรอดขลัง ลำไยดัง กระเทียมดี ประเพณีงาม ดามเทวี ศรีหริภุญชัย



จังหวัดลำพูน

พื้นที่ 4,505.88 ตร.กม.

สภาพภูมิประเทศ : เป็นที่ราบหุบเขาและพื้นที่ภูเขา ที่ราบอยู่ทางทิศ ตะวันตกเฉียงเหนือของจังหวัด ที่ราบลุ่มแม่น้ำปิงแม่น้ำกวัง แม่น้ำลี้ และแม่น้ำทา ซึ่งเป็นที่ราบที่ใหญ่ที่สุดในเขตภาคเหนือตอนบน มีความสูงเฉลี่ย 200 - 400 เมตรจากระดับน้ำทะเล

[แผนพัฒนาจังหวัดลำพูน พ.ศ. 2566 - 2570 ฉบับทบทวน ประจำปีงบประมาณ พ.ศ. 2567]

8 อำเภอ 51 ตำบล 577 หมู่บ้าน

[1 อบจ., 1 เทศบาลเมือง., 39 เทศบาลตำบล., 17 อบต., 17 ชุมชน]

ประชากร
398,440 คน

ชาย
190,882 คน
47.9%

หญิง
207,618 คน
52.1%



[กรมการปกครอง, 31 ธันวาคม 2566]



เป้าหมายการพัฒนาจังหวัด

"เมืองเศรษฐกิจสร้างสรรค์บนความพอเพียง"

ศักยภาพ

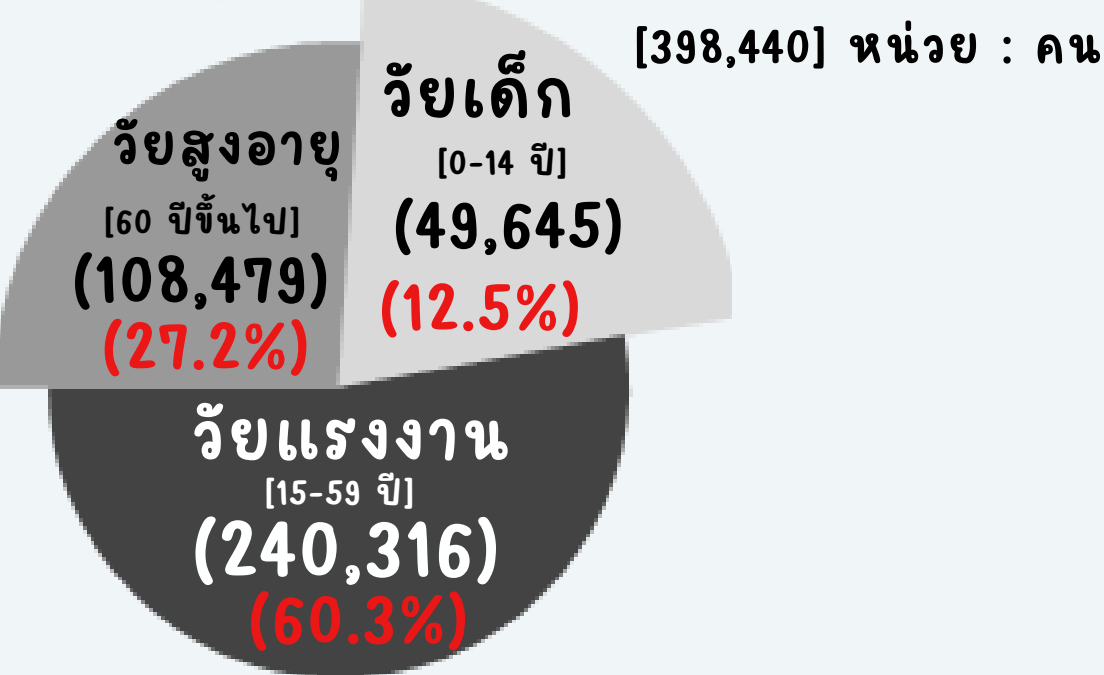
- (1) LamphunSmart Heritage City : มุ่งสืบสานต่อยอดการพัฒนาอัตลักษณ์วิถีวัฒนธรรมภูมิปัญญาสร้างสรรค์เสริมสร้างศักยภาพ เชื่อมโยงระบบกลไกการ พัฒนาเศรษฐกิจฐานรากสู่อัตลักษณ์ การท่องเที่ยว
- (2) LamphunCreative Lanna : มุ่งยกระดับโครงสร้างระบบอุตสาหกรรมเชื่อมโยงหัตถอุตสาหกรรมเกษตรกรรมส่งเสริมการผลิตการบริโภค สร้างความเข้มแข็งพัฒนาเศรษฐกิจฐานรากสู่การเป็น ระเบียงเศรษฐกิจภาคเหนือ
- (3) LamphunFood Valley : มุ่งต่อยอด และพัฒนาเกษตรอัตลักษณ์พื้นถิ่น ส่งเสริมระบบเกษตรอัจฉริยะให้เกิดเกษตรกรรมยั่งยืน สร้างมูลค่าสูงตลอดห่วงโซ่คุณค่า
- (4) LamphunGreen and Clean City : มุ่งเสริมสร้างพลังทางเศรษฐกิจ สังคม ชุมชนให้ทุกภาคส่วนร่วมกันสร้างเมืองแห่งความสุข ความสะอาด ความมั่นคงปลอดภัย ยกระดับคุณภาพชีวิตให้เศรษฐกิจ ครีวเรือนมีความมั่นคง บนวิถีพอเพียงอย่างยั่งยืน

สถานการณ์ด้านเศรษฐกิจ

- ▶ **GPP > 88,614 ล้านบาท**
อันดับที่ 34 ของประเทศ (ประเทศ = 16,166,598 ล้านบาท)
- ▶ **GPP per Capita 226,464 บาท/คน**
อันดับที่ 14 ของประเทศ (ประเทศ = 283,916 บาท/คน)
- ▶ **ผลิตภาพแรงงาน 219,083 บาท/คน/ปี**
(ประเทศ = 118,741 บาท/คน/ปี) [สศช., 2564]
- ▶ **ภาคเกษตร GPP ภาคการเกษตร 12,488 ล้านบาท**
(ประเทศ = 1,407,848 ล้านบาท)
- ▶ **ภาคอุตสาหกรรม จำนวนโรงงานอุตสาหกรรม 443 โรงงาน**
(ประเทศ = 73,232 โรงงาน) [กรมโรงงานอุตสาหกรรม, 2565]
- ▶ **การท่องเที่ยว จำนวนผู้เข้าพัก 251,606 คน**
(ประเทศ = 147,197,756 คน)
- ▶ **จำนวนผู้เยี่ยมเยือน 1,265,410 คน**
(ประเทศ = 315,550,167 คน) [กระทรวงการท่องเที่ยวและกีฬา 2566]
- ▶ **เทคโนโลยี การใช้อินเทอร์เน็ตของประชาชน 73.97%**
(ประเทศ = 88.5%) [สสช.,สำรวจการมีกรใช้เทคโนโลยีสารสนเทศและการสื่อสารในครัวเรือน, 03/2566]

สถานการณ์ด้านสังคม

โครงสร้างประชากร



- ▶ **อัตราการเกิดมีชีพ 5.93 ต่อประชากรพันคน**
(ประเทศ = 8.07 ต่อประชากรพันคน)
- ▶ **อัตราการว่างงาน 1.06% [2,504 คน]**
(ประเทศ = 0.98% (401,196 คน)) [สศช., 2566]
- ▶ **การศึกษา/สาธารณสุข การศึกษาเฉลี่ย 8.56 ปี**
(ประเทศ = 8.37 ปี) [สศช., 2565]
- ▶ **สัดส่วนประชากรต่อแพทย์ 2,507 คน**
(ประเทศ = 1,665 คน) [สำนักงานปลัดกระทรวงสาธารณสุข, 2565]
- ▶ **ประเพณี ประเพณีสงกรานต์บรมธาตุหริภุญชัย ประเพณีทำบุญสลากภัตสลากย้อมเมืองลำพูน ประเพณี "โคมแสนดวง ลำพูน" ประเพณีตักน้ำทิพย์ดอยขม้อ**

สถานการณ์ด้านทรัพยากรธรรมชาติและสิ่งแวดล้อม

- ▶ **พื้นที่ป่าไม้ 1,612,995.21 ไร่**
(57.3% ของเนื้อที่ป่าไม้จังหวัดลำพูน) (1.57% ของเนื้อที่ป่าไม้ทั้งประเทศ) [กรมป่าไม้, 2565]
- ▶ **พื้นที่เกษตรกรรม**
- เนื้อที่ถือครองทำการเกษตร 595,466 ไร่
- ผู้ถือครองทำการเกษตร 74,402 ราย [สสช., สำนะโนการเกษตร (ตัวเลขเบื้องต้น), 2566]
- ▶ **ชลประทาน พื้นที่ชลประทาน 380,171 ไร่**
(1.07%ของพื้นที่ชลประทานทั้งประเทศ) [กรมชลประทาน, 2565]
- ▶ **คุณภาพอากาศ pm 2.5 > 22 มคก./ลบม.**
(เกณฑ์ค่าเฉลี่ย <50 มคก./ลบม. ตามกรมควบคุมมลพิษ) [ส่วนแผนงานและประเมินผล สำนักจัดการคุณภาพอากาศและเสียง]
- ▶ **ขยะมูลฝอย ขยะมูลฝอยที่เกิดขึ้น 296 ตัน/วัน**
(0.10% ของปริมาณขยะมูลฝอยทั้งประเทศ) [กรมควบคุมมลพิษ, 2565]

ประเด็นการพัฒนาคือควรให้ความสำคัญ

ความยากจน
สัดส่วนคนจน

6.56 %
ประเทศ
5.43 %

[สศช., 2565]

เกษตรกร
รายได้ทางการเกษตรเฉลี่ย

67,768 บาท/ปี
ประเทศ
146,023 บาท/ปี

[สสช., สำนะโนการเกษตร (ตัวเลขเบื้องต้น), 2566]

ที่ดินทำกิน

เนื้อที่ถือครองทำการเกษตรเฉลี่ย

8 ไร่/ราย
ประเทศ
16.32 ไร่/ราย

[สสช., สำนะโนการเกษตร (ตัวเลขเบื้องต้น), 2566]

ยาเสพติด

ประชาชนพบเห็นปัญหาเสพติด (พบเห็นด้วยตนเอง)

1.9%
ประเทศ
7.5%

[สสช., สำรวจความคิดเห็นของประชาชน 2566]

สภาพการณ์ จังหวัดลำพูน ยาเสพติด

การพบเห็นปัญหายาเสพติดในชุมชน/หมู่บ้าน



- พบเห็นด้วยตนเอง **1.9%**
- ไม่พบเห็น แต่ทราบว่าในชุมชน/หมู่บ้านมีปัญหายาเสพติด **47.1%**
- ไม่พบเห็น และไม่ทราบว่าในชุมชน/หมู่บ้านมีปัญหายาเสพติด **51.1%**



ประเภทยาเสพติด ที่แพร่ระบาด 5 อันดับแรก

(เฉพาะผู้ที่พบเห็น/ทราบว่าชุมชน/หมู่บ้านมีปัญหายาเสพติด)



ตอบได้มากกว่า 1 คำตอบ

การซื้อขายยาเสพติด

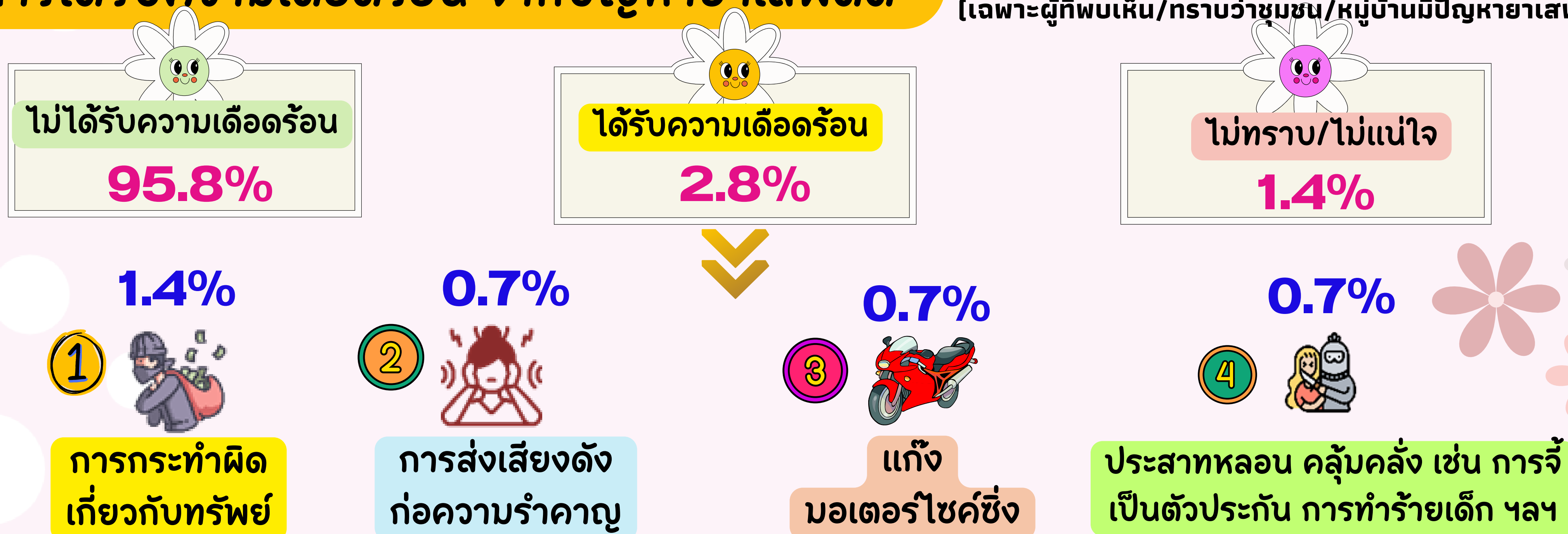
(เฉพาะผู้ที่พบเห็น/ทราบว่าชุมชน/หมู่บ้านมีปัญหายาเสพติด)



- พบเห็นการซื้อขายได้ง่าย -
- ไม่พบเห็น แต่ทราบว่าในชุมชน/หมู่บ้านมีการซื้อขายยาเสพติด **37.7%**
- ไม่พบเห็น และไม่ทราบว่าในชุมชน/หมู่บ้านมีการซื้อขายยาเสพติด **62.3%**

การได้รับความเดือดร้อน จากปัญหายาเสพติด

(เฉพาะผู้ที่พบเห็น/ทราบว่าชุมชน/หมู่บ้านมีปัญหายาเสพติด)



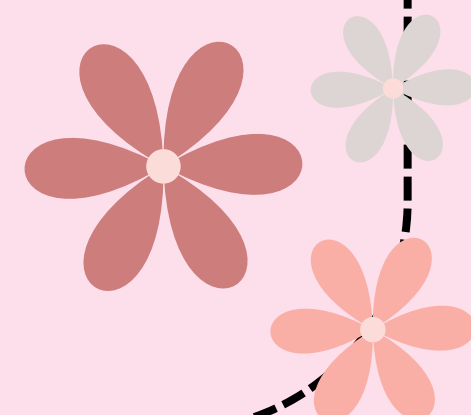
ตอบได้มากกว่า 1 คำตอบ

ผู้เสพ/ผู้ติดยาเสพติด

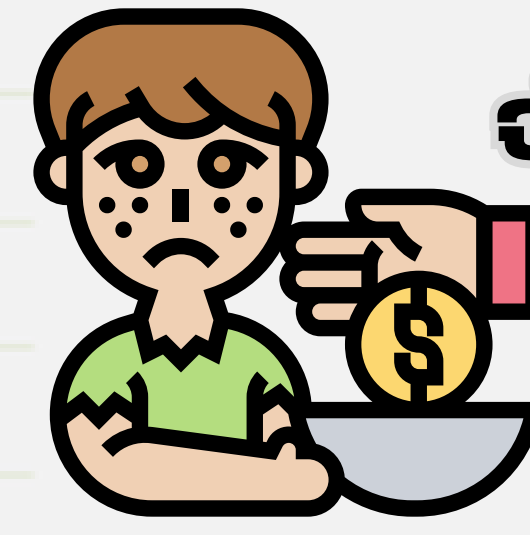
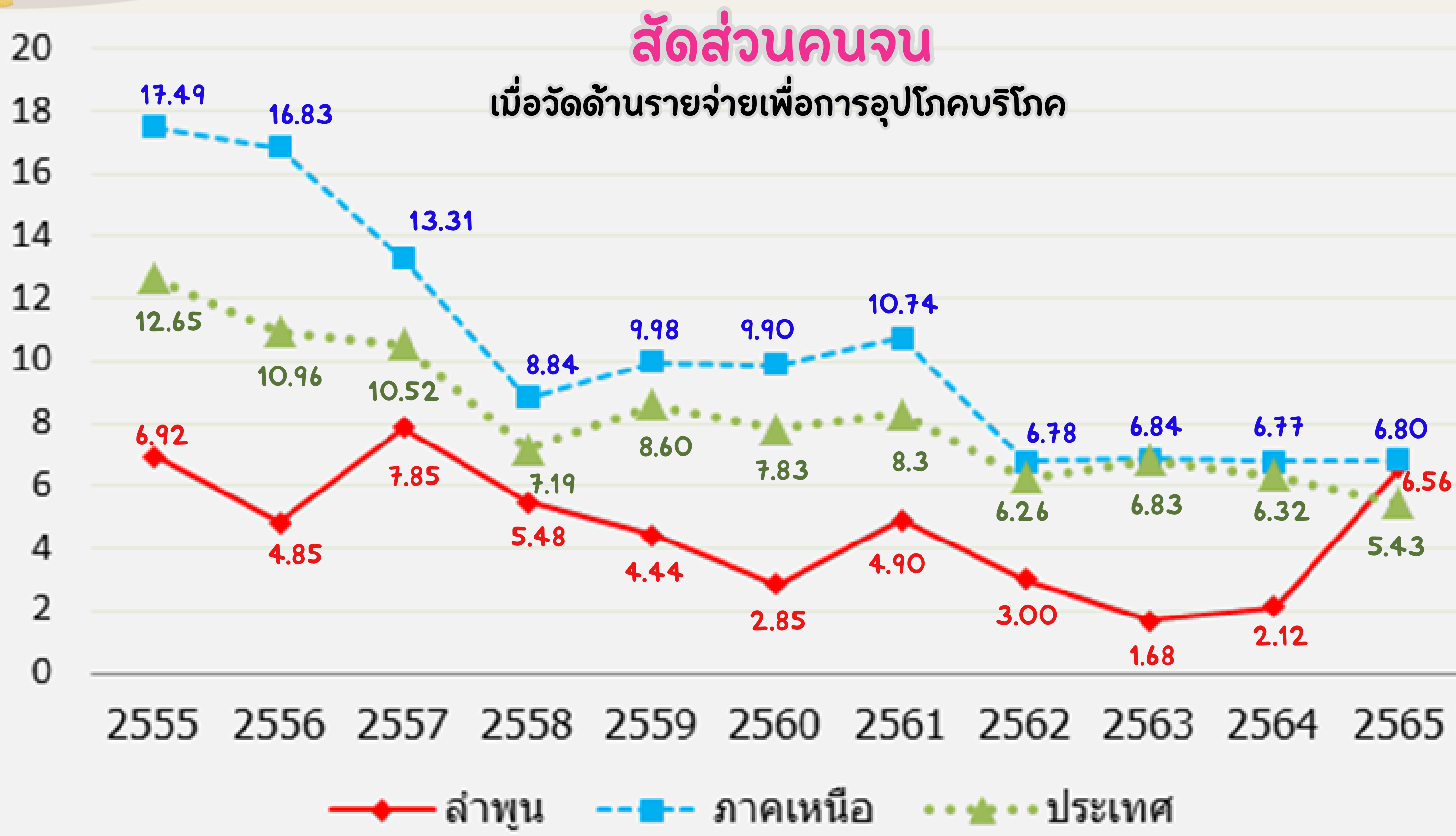
(เฉพาะผู้ที่พบเห็น/ทราบว่าชุมชน/หมู่บ้านมีปัญหายาเสพติด)



- พบเห็นด้วยตนเอง **3.9%**
- ไม่พบเห็น แต่ทราบว่าในชุมชน/หมู่บ้านมีผู้เสพ/ผู้ติดยาเสพติด **95.7%**
- ไม่พบเห็น และไม่ทราบว่าในชุมชน/หมู่บ้านมีผู้เสพ/ผู้ติดยาเสพติด **0.4%**



สถานการณ์ความยากจน จังหวัดลำพูน

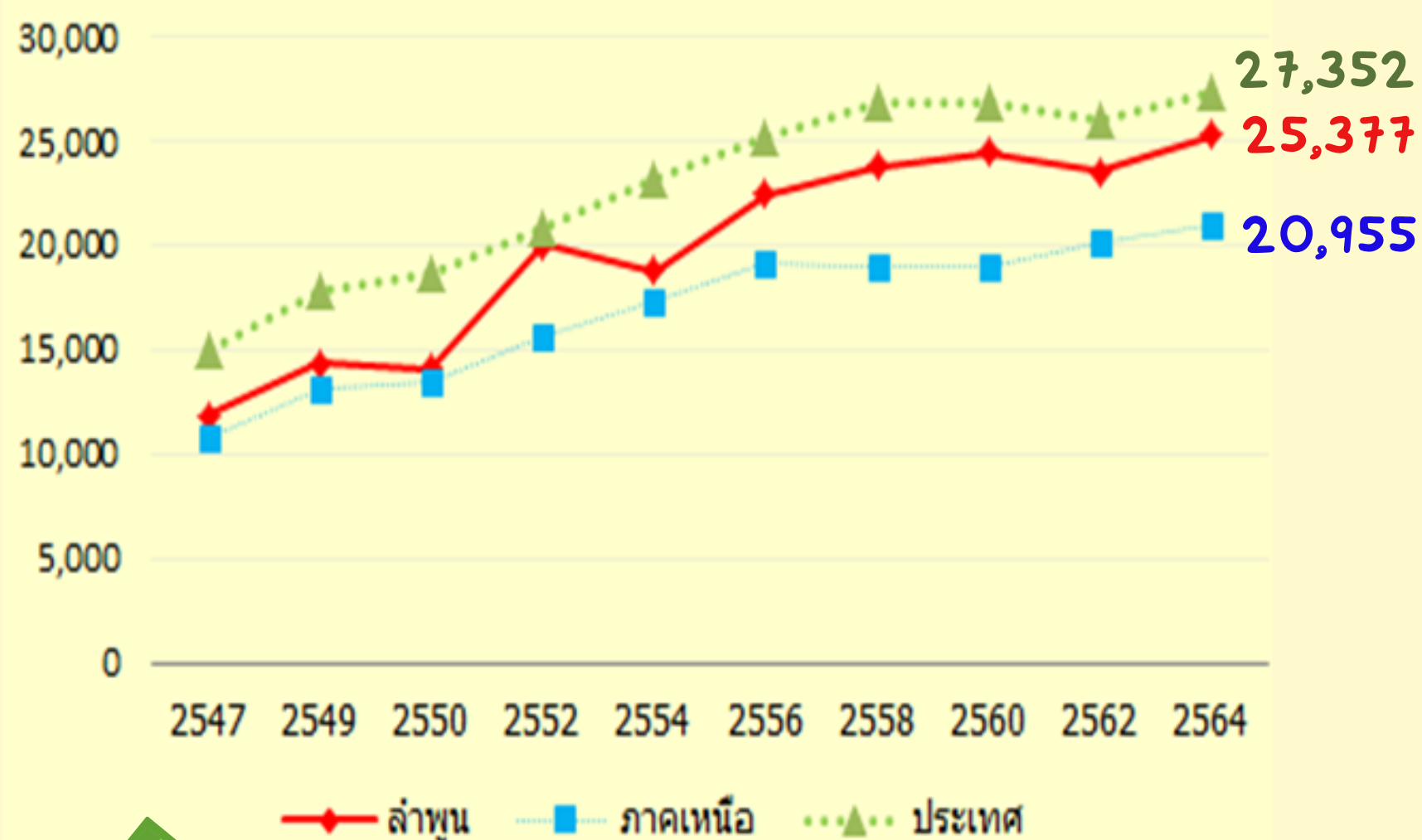


จำนวน **คนจน** ของจังหวัด **25,500** คน

สัดส่วน **คนจน** สูงเป็นอันดับ **#11** ของภาค **#34** ของประเทศ

ที่มา: สำนักงานสภาพัฒนาการเศรษฐกิจและสังคมแห่งชาติ

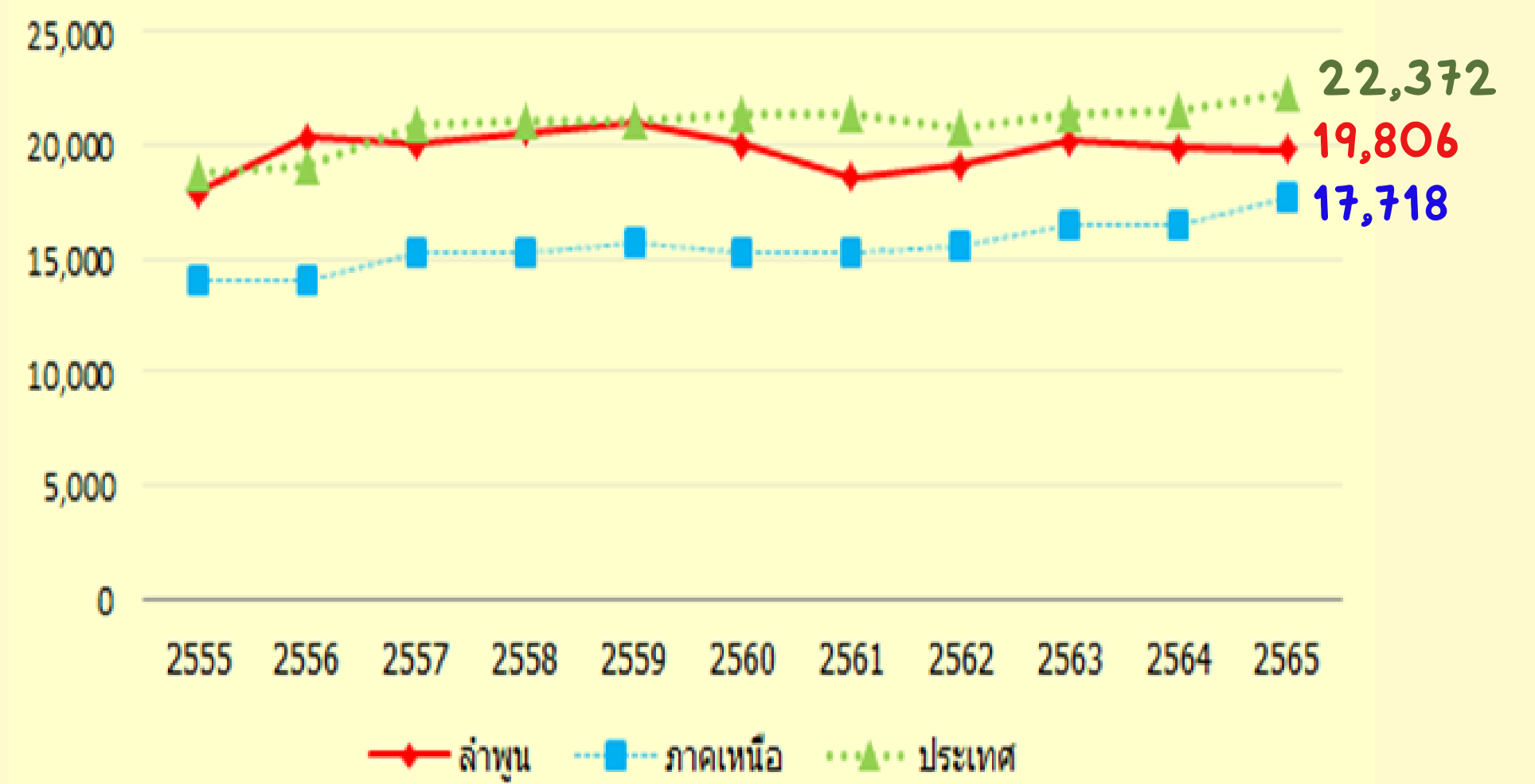
รายได้ครัวเรือน



รายได้ สูงเป็นอันดับ **#2** ของภาค **#29** ของประเทศ

ที่มา: สำนักงานสถิติแห่งชาติ, สํารวจภาวะเศรษฐกิจและสังคมของครัวเรือน พ.ศ. 2547-2564

ค่าใช้จ่ายครัวเรือน

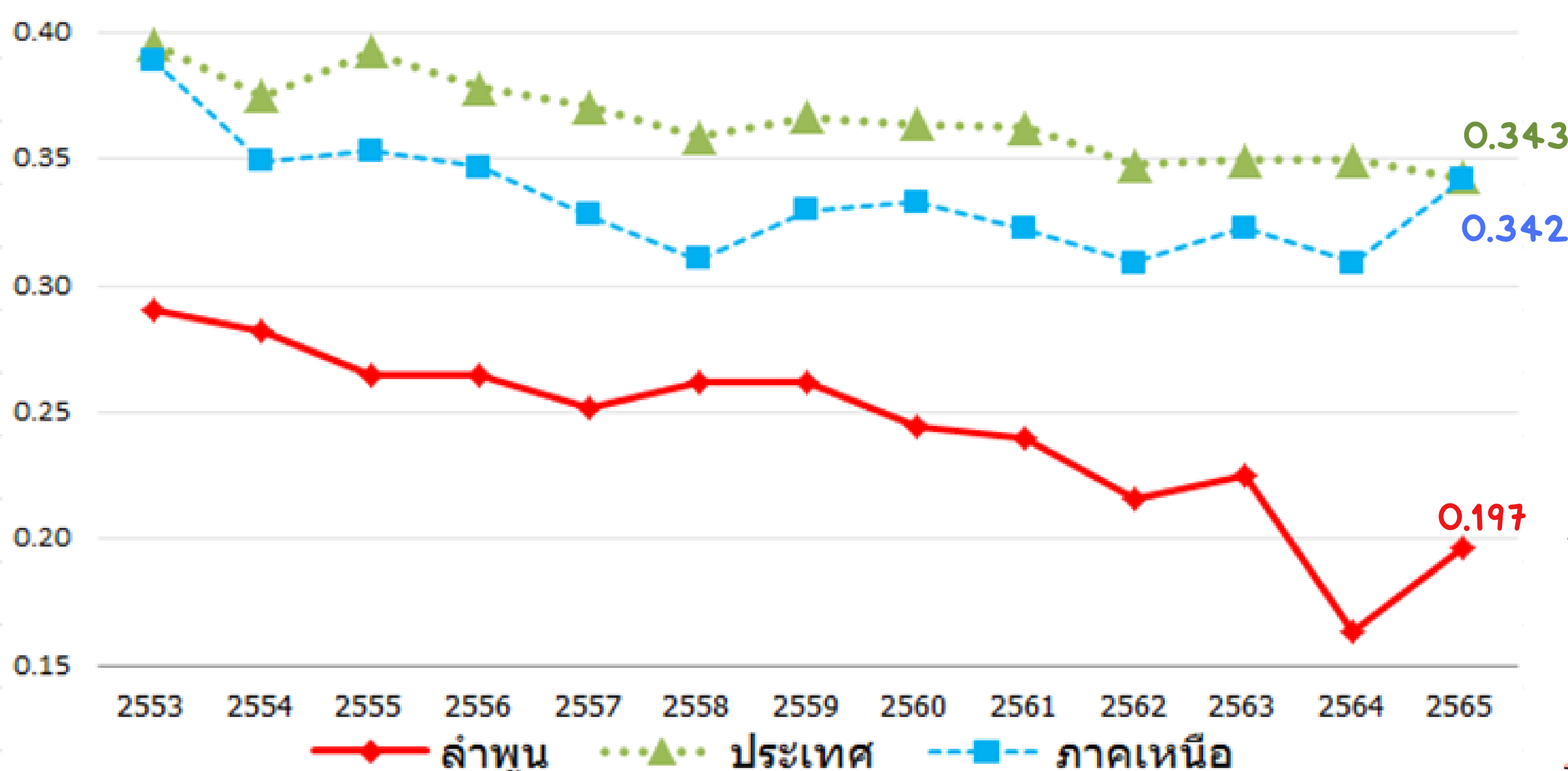


ค่าใช้จ่าย สูงเป็นอันดับ **#4** ของภาค **#39** ของประเทศ

ที่มา: สำนักงานสถิติแห่งชาติ, สํารวจภาวะเศรษฐกิจและสังคมของครัวเรือน พ.ศ. 2547-2564

สัมประสิทธิ์ของความไม่เสมอภาค (Gini Coefficient)

ของค่าใช้จ่ายอุปโภคบริโภค



ความเหลื่อมล้ำ

สูงเป็นอันดับ **#9** ของภาค **#18** ของประเทศ



ที่มา: สำนักงานสถิติแห่งชาติ, สํารวจภาวะเศรษฐกิจและสังคมของครัวเรือน พ.ศ. 2553 - 2565

สถาปัตยกรรมด้านการเกษตร จังหวัดลำพูน



จำนวนผู้ถือครอง
ทำการเกษตร
74,402 ราย

เนื้อที่ถือครองทำ
การเกษตรเฉลี่ย
8 ไร่/ราย

เนื้อที่ถือครองทำ
การเกษตร
595,466 ไร่

ครัวเรือนผู้ถือครอง
ทำการเกษตรที่มีหนังสือ
67.7%

ผู้ถือครองทำการเกษตร
มีการใช้อุปกรณ์ขนส่ง
เพื่อการเกษตร

รถบรรทุก 4 ล้อ	รถบรรทุก 6 ล้อ	เรือ	รถเกษตรกร
37,063 ราย	1,867 ราย	89 ราย	2,546 ราย

ผู้ถือครองทำการเกษตรมีการใช้
แอปพลิเคชันเพื่อการเกษตร

11,463 ราย

ดูพยากรณ์ อากาศ	ใช้สำหรับลงทะเบียน ให้ข้อมูล และติดต่อ ภาครัฐ	ตรวจสอบราคา ปัจจัยการผลิต
77.3%	40.8%	25.0%

ตรวจสอบราคา สินค้าที่ขาย	หาแหล่งรับซื้อ ผลผลิตของทำน	หาคำแนะนำ ด้านการผลิต	ตรวจสอบการระบาด ของโรคแมลง	ตรวจสอบข้อมูลดิน ความอุดมสมบูรณ์ และแนะนำปุ๋ย
23.4%	20.1%	13.5%	12.2%	11.8%

วางแผนการใช้ ที่ดินใหม่แปลง	ประกันพืชผล ทางการเกษตร	บริหารจัดการ การให้น้ำ ตามความต้องการพืช	บันทึกข้อมูลกิจกรรมการผลิตและ บัญชีรายรับ รายจ่าย
10.7%	9.4%	7.0%	5.8%