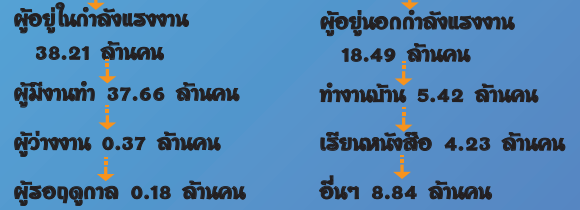


บทสรุปสำหรับผู้บริหาร ภาวะการทำงานของประชากร

เดือนธันวาคม พ.ศ. 2562 ผู้ที่อยู่ในกำลังแรงงานมีจำนวนทั้งสิ้น 38.21 ล้านคน ซึ่งประกอบด้วยผู้มีงานทำ 37.66 ล้านคน ผู้ว่างงาน 3.67 แสนคน และผู้รอดูดกลาง 1.79 แสนคน ทั้งนี้ เมื่อเปรียบเทียบกับสถานการณ์แรงงานกับช่วงเวลาเดียวกันของปี 2561 พบว่า จำนวนผู้มีงานทำลดลง 2.1 แสนคน (จาก 37.87 ล้านคน เป็น 37.66 ล้านคน) ผู้ว่างงานเพิ่มขึ้น 1.8 หมื่นคน (จาก 3.49 แสนคน เป็น 3.67 แสนคน)

ผู้มีอายุ 15 ปีขึ้นไป
56.70 ล้านคน

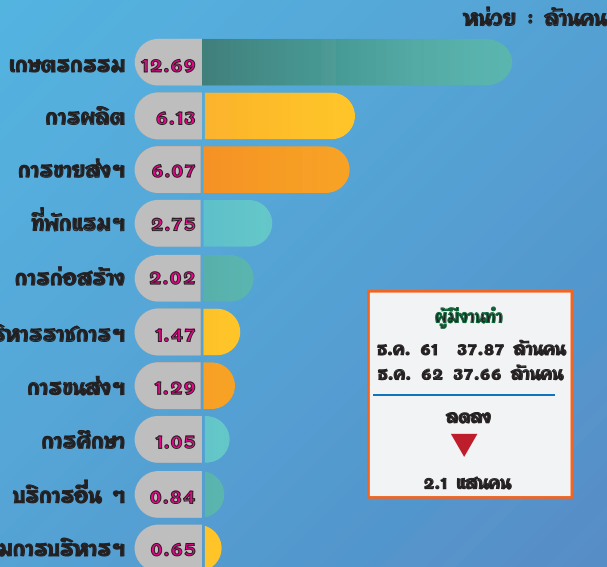


การมีงานทำ

ผู้มีงานทำ 37.66 ล้านคน

การว่างงาน

ผู้ว่างงาน 3.67 แสนคน

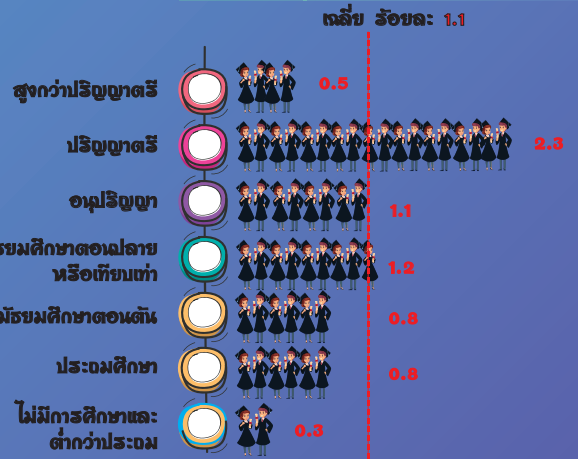


การศึกษาที่สำคัญ

ผู้ทำงานต่ำกว่าระดับ

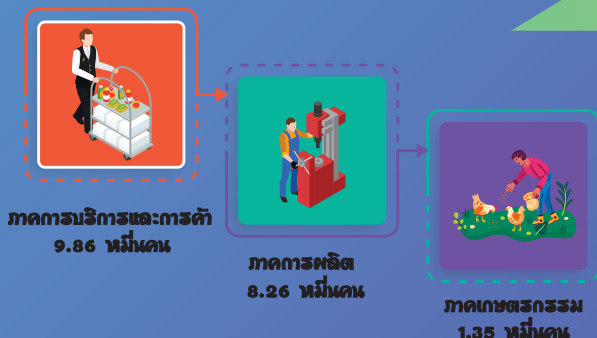


เมื่อพิจารณาจำนวนผู้ทำงานต่ำกว่าระดับ พบว่าในจำนวนผู้มีงานทำ 37.66 ล้านคน มีผู้ทำงานต่ำกว่าระดับ 2.1 แสนคน หรือคิดเป็นร้อยละ 0.6 ของผู้มีงานทำทั้งหมด ซึ่งคนกลุ่มนี้เป็นผู้มีงานทำ แต่ยังมีเวลาที่ต้องการทำงานเพิ่มขึ้นเพื่อต้องการเพิ่มรายได้ให้กับตนเอง



$$\text{อัตราการว่างงานตามระดับการศึกษา} = \frac{\text{จำนวนผู้ว่างงานตามระดับการศึกษา} \times 100}{\text{ผู้อยู่ในกำลังแรงงานตามระดับการศึกษา}}$$

ประสบการณ์การทำงานของผู้ว่างงาน



ผู้ว่างงาน 3.67 แสนคน เป็นผู้ว่างงานที่ไม่เคยทำงานมาก่อน 1.72 แสนคน และเคยทำงานมาก่อน 1.95 แสนคน ส่วนใหญ่มาจากภาคการบริการและการค้า ภาคการผลิต และภาคเกษตรกรรม ตามลำดับ