

บทสรุปสำหรับผู้บริหาร

ภาวะการทำงานขงประชากร

ผู้มีอายุ 15 ปีขึ้นไป
56.66 ล้านคน

ผู้อยู่ในกำลังแรงงาน
37.44 ล้านคน
ผู้มีงานทำ 37.00 ล้านคน
ผู้ว่างงาน 0.35 ล้านคน
ผู้รอดฤดูกาล 0.09 ล้านคน

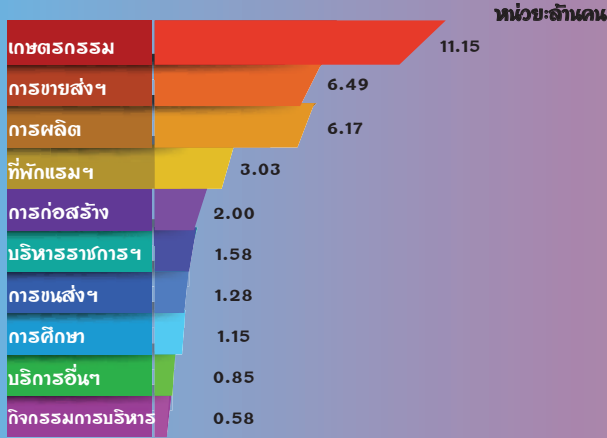
ผู้อยู่นอกกำลังแรงงาน
19.22 ล้านคน
ทำงานบ้าน 5.67 ล้านคน
เรียนหนังสือ 4.31 ล้านคน
อื่น ๆ 9.24 ล้านคน



เดือนตุลาคม พ.ศ. 2562 ผู้ที่อยู่ในกำลังแรงงานมีจำนวนทั้งสิ้น 37.44 ล้านคน ซึ่งประกอบด้วยผู้มีงานทำ 37.00 ล้านคน ผู้ว่างงาน 0.35 แสนคน และผู้รอดฤดูกาล 8.65 หมื่นคน ทั้งนี้ เมื่อเปรียบเทียบกับสถานการณ์แรงงานกับช่วงเวลาเดียวกันของปี 2561 พบว่า จำนวนผู้มีงานทำลดลง 6.0 แสนคน (จาก 37.60 ล้านคน เป็น 37.00 ล้านคน) ผู้ว่างงานลดลง 2.9 หมื่นคน (จาก 3.84 แสนคน เป็น 0.35 แสนคน)

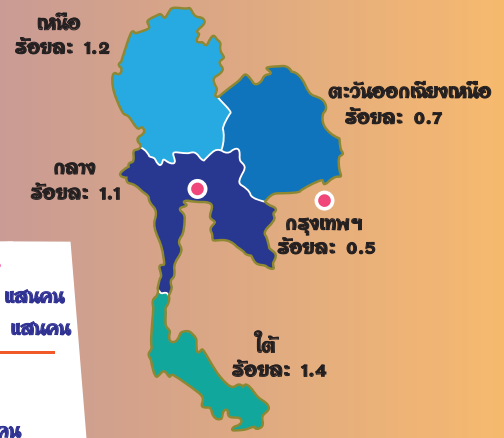
การมีงานทำ

ผู้มีงานทำ 37.00 ล้านคน



การว่างงาน

ผู้ว่างงาน 3.55 แสนคน

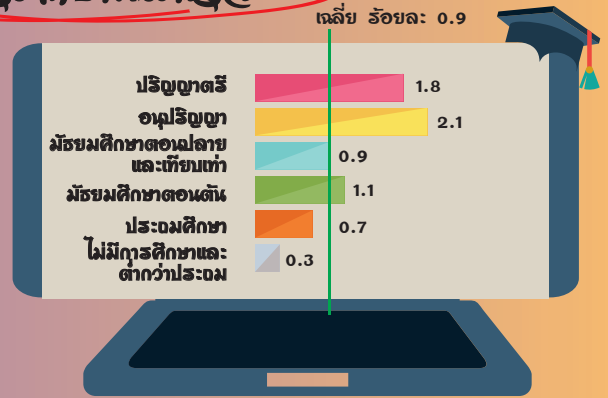


ผู้ทำงานต่ำกว่าระดับ



เมื่อพิจารณาจำนวนผู้ทำงานต่ำกว่าระดับ พบว่าในจำนวนผู้มีงานทำ 37.00 ล้านคน มีผู้ทำงานต่ำกว่าระดับ 1.84 แสนคน หรือคิดเป็นร้อยละ 0.5 ของผู้มีงานทำทั้งหมด ซึ่งคนกลุ่มนี้เป็นผู้ที่มีงานทำ แต่ยังมีเวลาที่ต้องหางานเพิ่มขึ้นเพื่อต้องการเพิ่มรายได้ให้กับตนเอง

การศึกษาระดับ



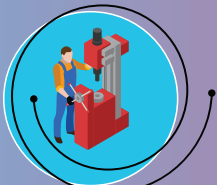
$$\text{อัตราการว่างงานตามระดับการศึกษา} = \frac{\text{จำนวนผู้ว่างงานตามระดับการศึกษา} \times 100}{\text{ผู้อยู่ในกำลังแรงงานตามระดับการศึกษา}}$$

ประสบการณ์การทำงานของผู้ว่างงาน

ภาคการบริการและการค้า



ภาคการผลิต



ภาคเกษตรกรรม



ผู้ว่างงาน 3.55 แสนคน เป็นผู้ว่างงานที่ไม่เคยทำงานมาก่อน 1.70 แสนคน และเคยทำงานมาก่อน 1.85 แสนคน ส่วนใหญ่มาจากภาคการบริการและการค้า ภาคการผลิต และภาคเกษตรกรรม ตามลำดับ