

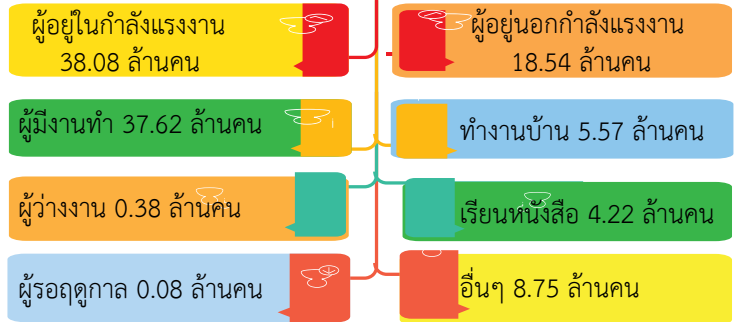
บทสรุปสำหรับผู้บริหาร ภาวะการทำงานของประชากร

สิงหาคม 2562

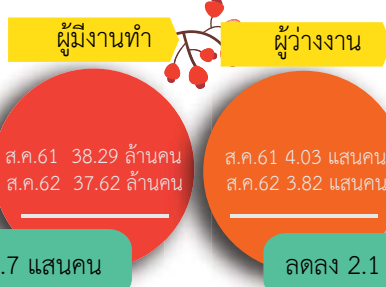
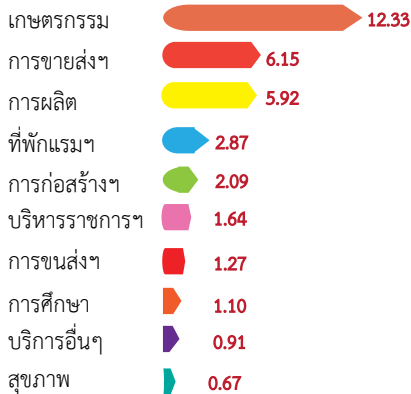
เดือนสิงหาคม พ.ศ.2562 ผู้ที่อยู่ในกำลังแรงงานมีจำนวนทั้งสิ้น 38.08 ล้านคน ซึ่งประกอบด้วยผู้มีงานทำ 37.62 ล้านคน ผู้ว่างงาน 3.82 แสนคน และผู้รอฤดูกาล 8.0 หมื่นคน ทั้งนี้ เมื่อเปรียบเทียบกับสถานการณ์แรงงานกับช่วงเวลาเดียวกันของปี 2561 พบว่า จำนวนผู้มีงานทำลดลง 6.7 แสนคน (จาก 38.29 ล้านคน เป็น 37.62 ล้านคน) ผู้ว่างงานลดลง 2.1 หมื่นคน (จาก 4.03 แสนคน เป็น 3.82 แสนคน)



ผู้มีอายุ 15 ปีขึ้นไป
56.62 ล้านคน



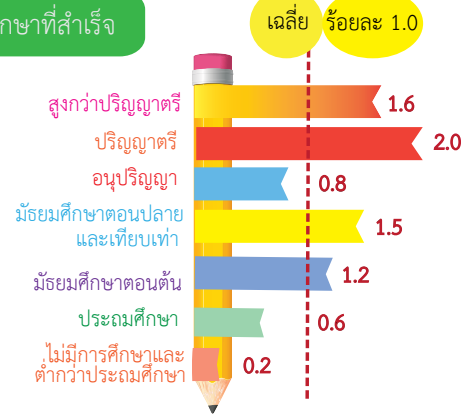
การมีงานทำ 37.62 ล้านคน



ผู้ว่างงาน 3.82 แสนคน



การศึกษาที่สำเร็จ



ผู้ทำงานต่ำกว่าระดับ
1.31 แสนคน



ชาย
8.1 หมื่นคน



หญิง
5.0 หมื่นคน

เมื่อพิจารณาจำนวนผู้ทำงานต่ำกว่าระดับ พบว่าในจำนวนผู้มีงานทำ 37.62 ล้านคน มีผู้ทำงานต่ำกว่าระดับ 1.31 แสนคน หรือคิดเป็นร้อยละ 0.3 ของผู้มีงานทำทั้งหมด ซึ่งคนกลุ่มนี้เป็นผู้ที่มีการทำงาน แต่ยังมีเวลาที่ต้องการการทำงานเพิ่มขึ้นเพื่อต้องการเพิ่มรายได้ให้กับตนเอง



ประสบการณ์ทำงานของผู้ว่างงาน

ผู้ว่างงาน 3.82 แสนคน เป็นผู้ว่างงานที่ไม่เคยทำงานมาก่อน 1.88 แสนคน และเคยทำงานมาก่อน 1.94 แสนคน ส่วนใหญ่มาจากภาคการบริการและการค้า ภาคการผลิต และภาคเกษตรกรรม ตามลำดับ



$$\text{อัตราการว่างงานตามระดับการศึกษา} = \frac{\text{จำนวนผู้ว่างงานตามระดับการศึกษา} \times 100}{\text{ผู้อยู่ในกำลังแรงงานตามระดับการศึกษา}}$$