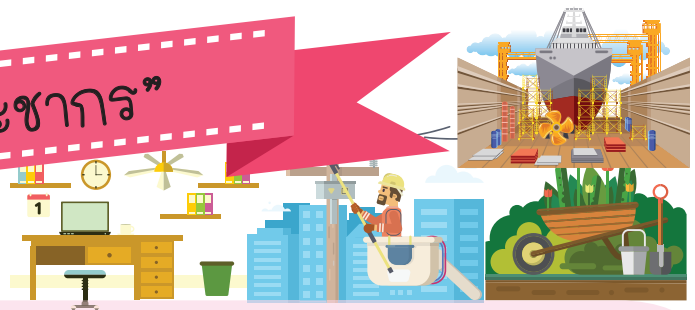


บทสรุปสำหรับผู้บริหาร

“ภาวะการทำงานของประชากร”

กุมภาพันธ์ 2562



ผู้มีอายุ 15 ปีขึ้นไป
56.46 ล้านคน

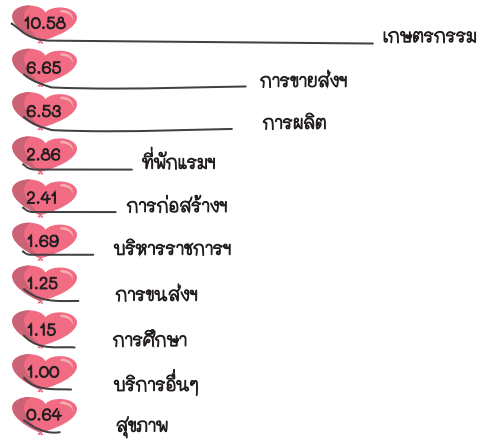


เดือนกุมภาพันธ์ พ.ศ. 2562 ผู้ที่อยู่ในกำลังแรงงานมีจำนวนทั้งสิ้น 38.32 ล้านคน ซึ่งประกอบด้วยผู้มีงานทำ 37.78 ล้านคน ผู้ว่างงาน 0.30 แสนคน และผู้รอฤดูกาล 2.38 แสนคน ทั้งนี้ เมื่อเปรียบเทียบกับสถานการณ์แรงงานกับช่วงเวลาเดียวกันของปี 2561 พบว่า จำนวนผู้มีงานทำเพิ่มขึ้น 1.8 แสนคน (จาก 37.60 ล้านคน เป็น 37.78 ล้านคน) ผู้ว่างงานลดลง 1.91 แสนคน (จาก 4.91 แสนคน เป็น 3.00 แสนคน)

การมีงานทำ

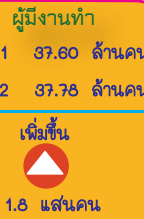
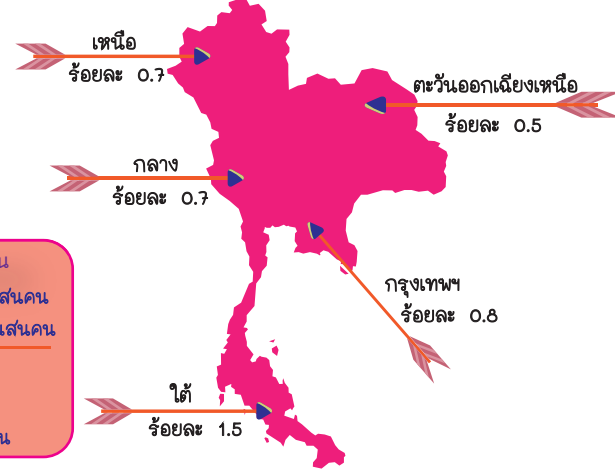
คนมีงานทำ 37.78 ล้านคน

หน่วย : ล้านคน



การว่างงาน

ผู้ว่างงาน 3.00 แสนคน



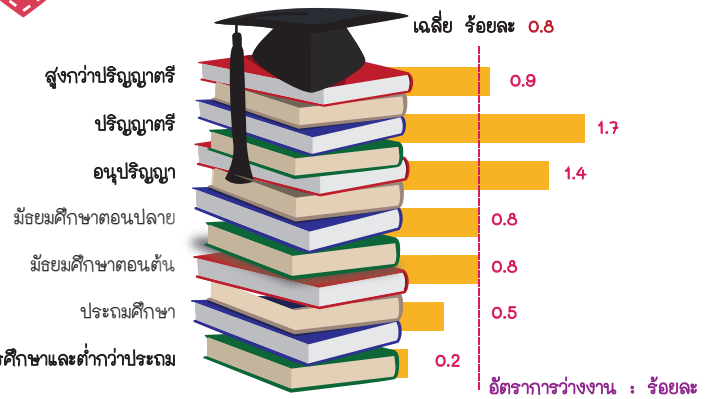
ผู้ทำงานต่ำกว่าระดับ

ผู้ทำงานต่ำกว่าระดับ
2.22 แสนคน



เมื่อพิจารณาจำนวนผู้ทำงานต่ำกว่าระดับ พบว่าในจำนวนผู้มีงานทำ 37.78 ล้านคน มีผู้ทำงานต่ำกว่าระดับ 2.22 แสนคน หรือคิดเป็นร้อยละ 0.6 ของผู้มีงานทำทั้งหมด ซึ่งคนกลุ่มนี้เป็นผู้ที่มีงานทำ แต่ยังมีเวลาที่ต้องการทำงานเพิ่มขึ้นเมื่อต้องการเพิ่มรายได้ให้กับตนเอง

การศึกษาที่สำเร็จ



$$\text{อัตราการว่างงานตามระดับการศึกษา} = \frac{\text{จำนวนผู้ว่างงานตามระดับการศึกษา} \times 100}{\text{ผู้อยู่ในกำลังแรงงานตามระดับการศึกษา}}$$

ประสบการณ์ทำงานของผู้ว่างงาน

ผู้ว่างงาน 3.00 แสนคน เป็นผู้ว่างงานที่ไม่เคยทำงานมาก่อน 1.57 แสนคน และเคยทำงานมาก่อน 1.43 แสนคน ส่วนใหญ่มาจากภาคการบริการและการค้า ภาคการผลิต และภาคเกษตรกรรม ตามลำดับ

ภาคการบริการและการค้า



ภาคการผลิต



ภาคเกษตร

