

บทสรุปสำหรับผู้บริหาร “ภาวะการทำงานของประชากร”

มกราคม 2562

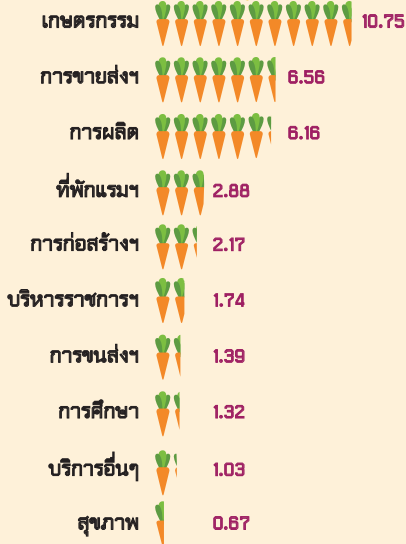
ผู้มีอายุ 15 ปีขึ้นไป
56.44 ล้านคน

ผู้อยู่ในกำลังแรงงาน 38.20 ล้านคน	ผู้อยู่นอกกำลังแรงงาน 18.24 ล้านคน
ผู้มีงานทำ 37.50 ล้านคน	ทำงานบ้าน 5.11 ล้านคน
ผู้ว่างงาน 0.39 ล้านคน	เรียนหนังสือ 4.45 ล้านคน
ผู้รอฤดูกาล 0.31 ล้านคน	อื่นๆ 8.68 ล้านคน

เดือนมกราคม พ.ศ. 2562 ผู้ที่อยู่ในกำลังแรงงานมีจำนวนทั้งสิ้น 38.20 ล้านคน ซึ่งประกอบด้วยผู้มีงานทำ 37.50 ล้านคน ผู้ว่างงาน 3.90 แสนคน และผู้รอฤดูกาล 3.1 แสนคน ทั้งนี้เมื่อเปรียบเทียบกับสถานการณ์แรงงานกับช่วงเวลาเดียวกันของปี 2561 พบว่า จำนวนผู้มีงานทำเพิ่มขึ้น 4.3 แสนคน (จาก 37.07 ล้านคน เป็น 37.50 ล้านคน) ผู้ว่างงานลดลง 8.5 หมื่นคน (จาก 4.75 แสนคน เป็น 3.90 แสนคน)

การมีงานทำ

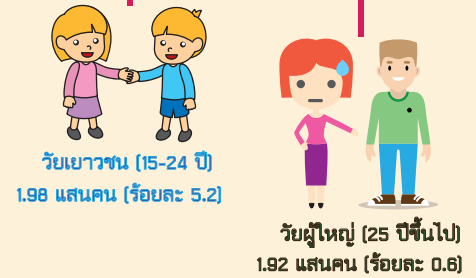
คนมีงานทำ 37.50 ล้านคน



ผู้ว่างงาน 3.90 แสนคน

การว่างงาน

ผู้ว่างงาน
3.90 แสนคน
(ร้อยละ 1.0)



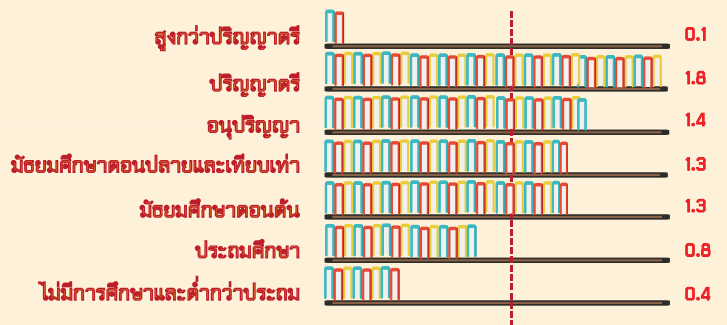
การศึกษาที่สำเร็จ

ผู้ทำงานต่ำกว่าระดับ



เมื่อพิจารณาจำนวนผู้ทำงานต่ำกว่าระดับ พบว่าในจำนวนผู้มีงานทำ 37.50 ล้านคน มีผู้ทำงานต่ำกว่าระดับ 3.92 แสนคน หรือคิดเป็นร้อยละ 1.0 ของผู้มีงานทำทั้งหมด ซึ่งคนกลุ่มนี้เป็นผู้ที่มีการมีงานทำ แต่ยังมีเวลาที่ต้องการทำงานเพิ่มขึ้นเพื่อต้องการเพิ่มรายได้ให้กับตนเอง

เฉลี่ยอัตราการว่างงาน ร้อยละ 1.0



$$\text{อัตราการว่างงานตามระดับการศึกษา} = \frac{\text{จำนวนผู้ว่างงานตามระดับการศึกษา} \times 100}{\text{ผู้อยู่ในกำลังแรงงานตามระดับการศึกษา}}$$

ประสบการณ์ทำงาน ของผู้ว่างงาน

ผู้ว่างงาน 3.90 แสนคน เป็นผู้ว่างงานที่ไม่เคยทำงานมาก่อน 1.80 แสนคน และเคยทำงานมาก่อน 2.10 แสนคน ส่วนใหญ่มาจากภาคการบริการและการค้า ภาคการผลิต และภาคเกษตรกรรม ตามลำดับ

ภาคการบริการและการค้า
1.05 แสนคน

ภาคการผลิต
6.8 หมื่นคน

ภาคเกษตร
3.7 หมื่นคน