

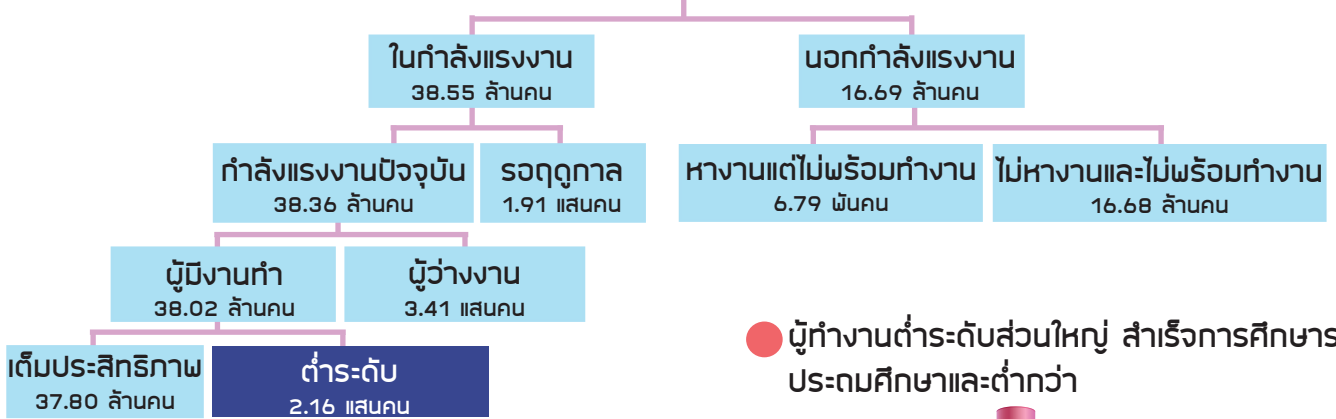
การทำงานต่ำระดับ

ของประชากร พ.ศ.2558

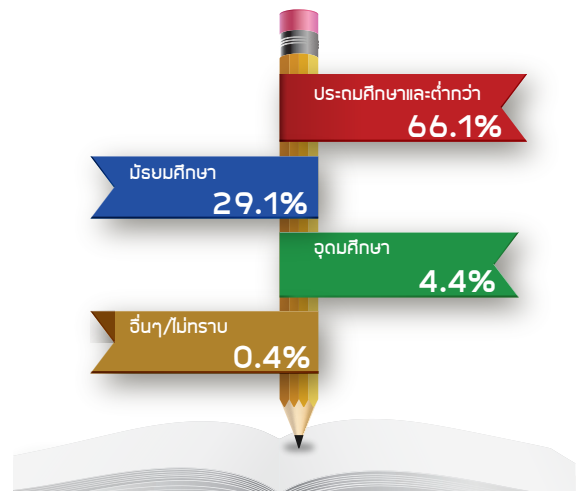
ผู้ทำงานต่ำระดับ (Underemployment workers) คนกลุ่มนี้ถึงแม้จะมีงานทำ แต่ยังไม่เต็มประสิทธิภาพ ยังมีเวลาและต้องการที่จะทำงานเพิ่ม ซึ่งหมายถึงผู้ที่ทำงานน้อยกว่า 35 ชั่วโมง/สัปดาห์ และต้องการทำงานเพิ่ม (ไม่นับผู้ที่ทำงาน 0 ชั่วโมง)

โครงสร้างกำลังแรงงาน

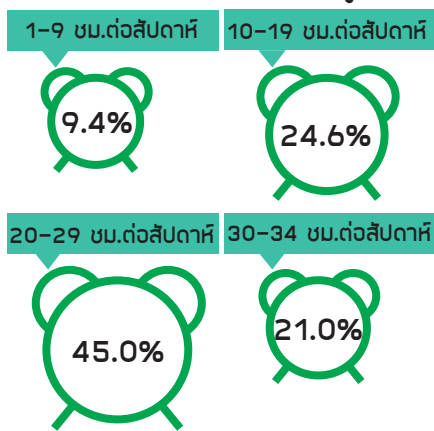
อายุ 15 ปีขึ้นไป
55.24 ล้านคน



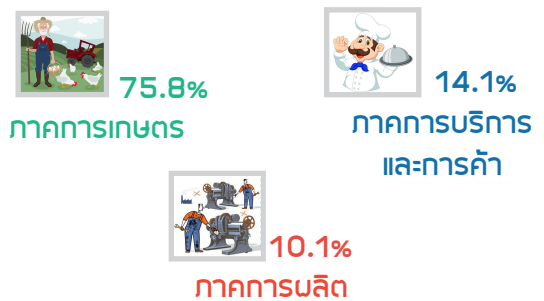
● ผู้ทำงานต่ำระดับส่วนใหญ่ สำเร็จการศึกษาระดับประถมศึกษาและต่ำกว่า



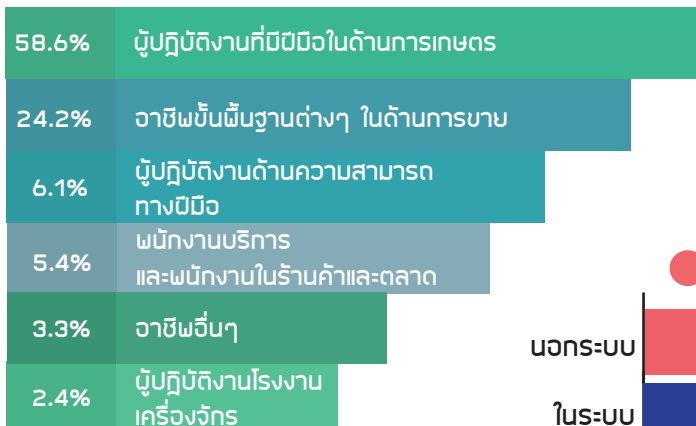
● ชม. การทำงานต่อสัปดาห์ของผู้ทำงานต่ำระดับ



● ผู้ทำงานต่ำระดับส่วนใหญ่อยู่ในภาคเกษตรกรรม



● ผู้ทำงานต่ำระดับส่วนใหญ่เป็นผู้ปฏิบัติงานที่มีฝีมือในด้านเกษตร



● ผู้ทำงานต่ำระดับส่วนใหญ่เป็นแรงงานนอกระบบ

