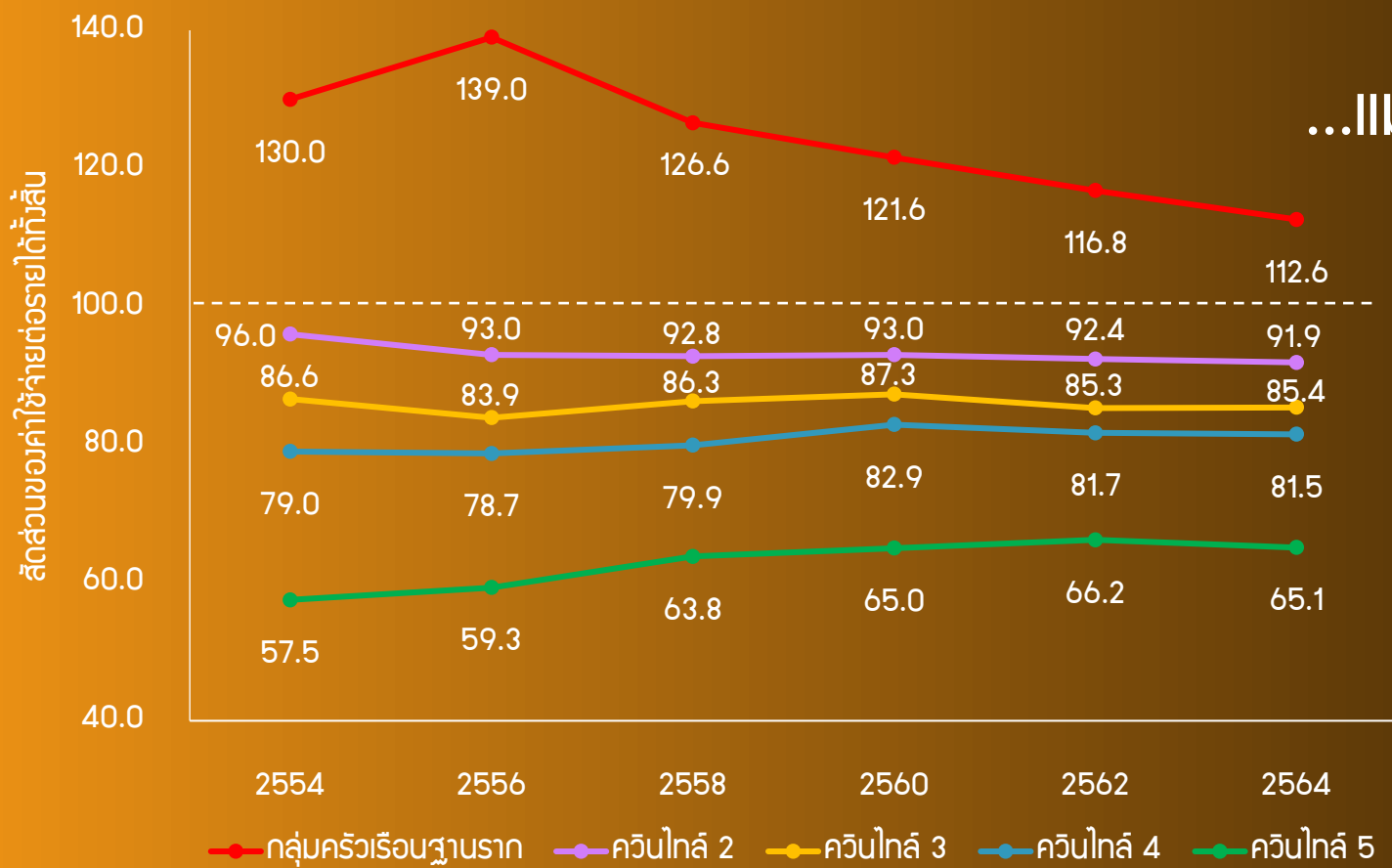


# ครัวเรือนฐานราก พ.ศ. 2564

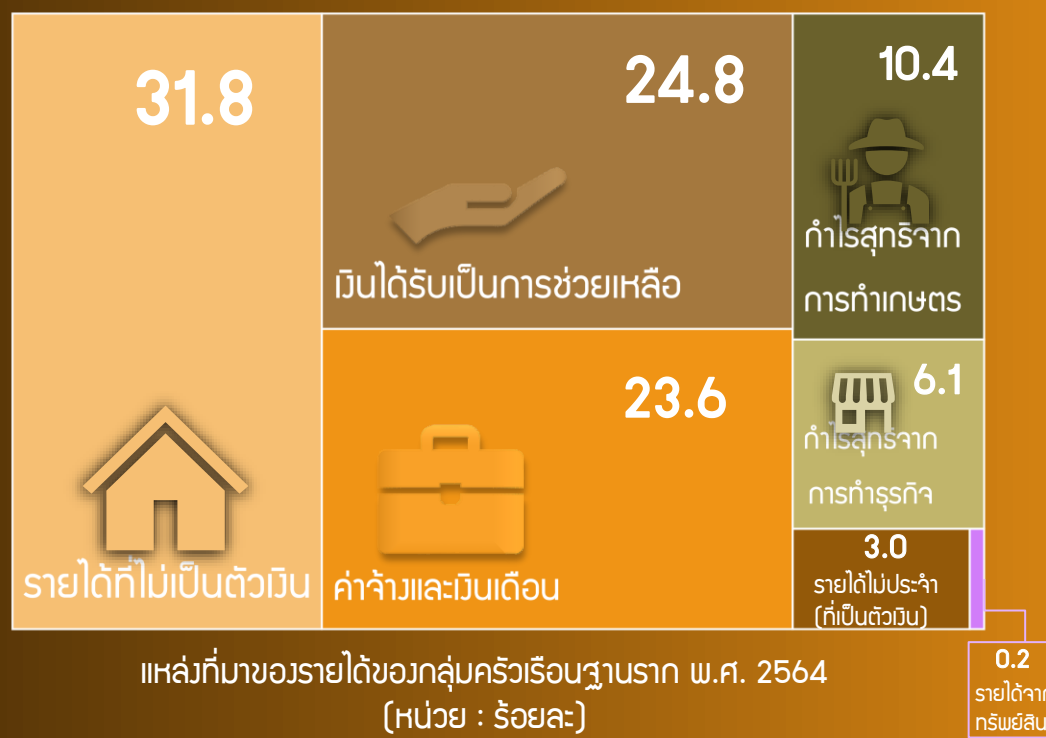
## Series 2 : รายได้ของครัวเรือนฐานราก

การกระจายรายได้ของครัวเรือนทั่วประเทศ เป็นไปในทิศทางที่ดีขึ้น



...แม้ความเหลื่อมล้ำด้านรายได้จะลดลง แต่กลุ่มครัวเรือนฐานราก ยังเป็นครัวเรือนกลุ่มเดียว ที่มีการค่าใช้จ่ายมากกว่ารายได้

เกือบ 1 ใน 3 ของรายได้ของครัวเรือนฐานราก เป็นรายได้ที่ไม่เป็นตัวเงิน



**รายได้ที่ไม่เป็นตัวเงิน**  
เป็นการประเมินมูลค่าเช่าที่อยู่อาศัย อาหารและเครื่องดื่ม รวมทั้งสินค้าบริการ ที่ได้รับมาโดยไม่ต้องซื้อ

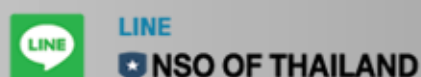
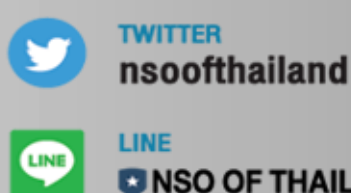
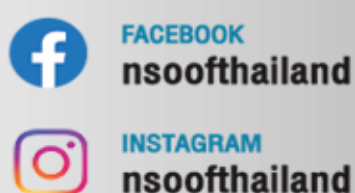
ครอบคลุมถึงความช่วยเหลือจากภาครัฐ เช่น โครงการบัตรสวัสดิการแห่งรัฐ คนละครึ่ง เราเที่ยวด้วยกัน ซิมช้อปใช้ เป็นต้น

**เงินได้รับเป็นการช่วยเหลือ**  
เช่น บำเหน็จ บำนาญ เงินช่วยเหลือ จากบุคคลนอกครัวเรือน เงินช่วยเหลือจากรัฐ เป็นต้น

10 ปีที่ผ่านมา...กลุ่มครัวเรือนฐานรากได้รับเงินช่วยเหลือในสัดส่วนที่**เพิ่มขึ้น** แต่เป็นที่น่าสังเกตว่า อัตราการเพิ่มขึ้นของรายได้ที่มาจาก**ค่าจ้างและเงินเดือน** (ร้อยละ 3.2) **น้อยกว่า** อัตราการเพิ่มขึ้นของรายได้ที่มาจาก**เงินได้รับการช่วยเหลือ** (ร้อยละ 6.1) **เกือบ 2 เท่า**



www.nso.go.th



รายงานครัวเรือนฐานราก พ.ศ. 2564