

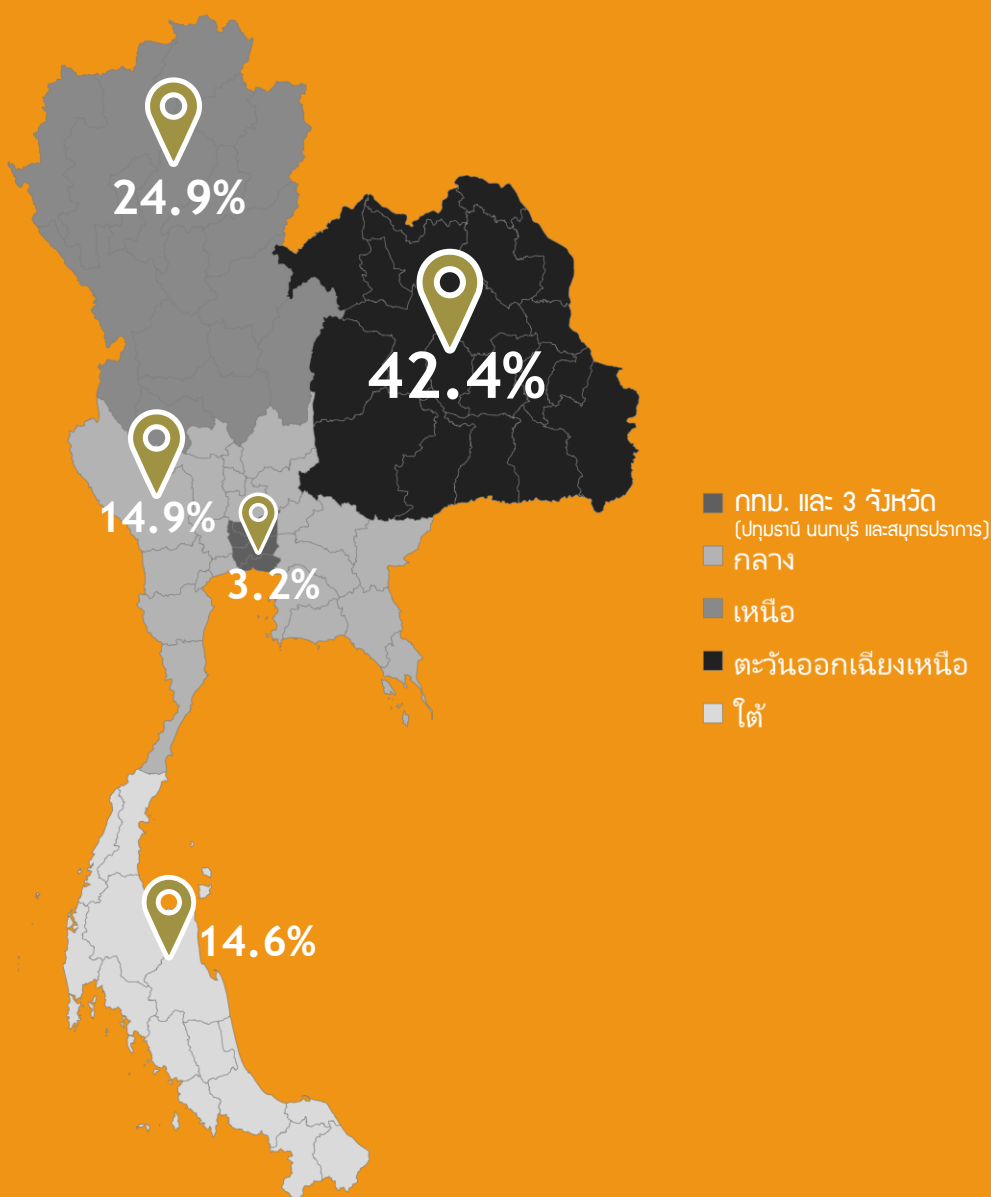
ครัวเรือนฐานราก พ.ศ. 2564

Series 1 : ครัวเรือนฐานรากอยู่ที่ไหน?

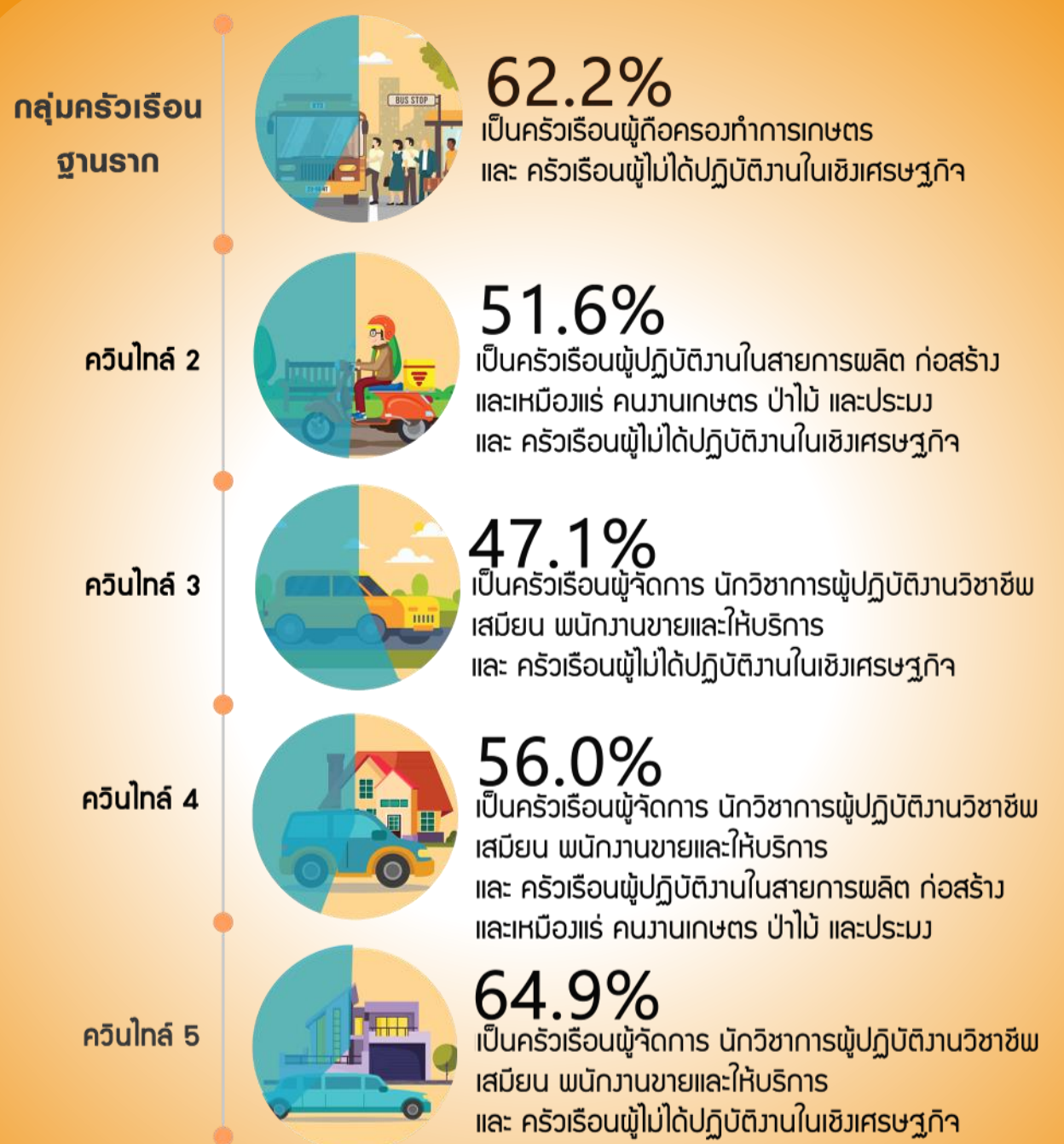
ครัวเรือนฐานราก หรือ ครัวเรือนที่มีรายได้ต่ำน้อยที่สุด



ครัวเรือนฐานรากอยู่ที่ไหน?



อาชีพหลักของครัวเรือนในกลุ่มควินไทล์ต่าง ๆ

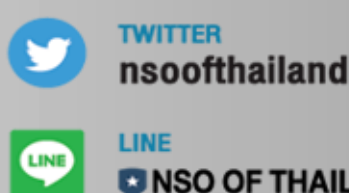
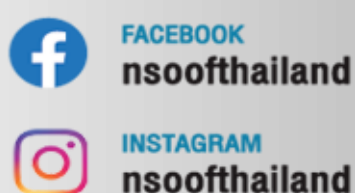


จำนวนสมาชิกในครัวเรือนฐานรากเฉลี่ย **4 คน**

ครัวเรือนฐานรากมีขนาดครัวเรือนเฉลี่ยใหญ่ที่สุด เมื่อเทียบกับครัวเรือนกลุ่มควินไทล์อื่น ๆ



www.nso.go.th



รายงานครัวเรือนฐานราก พ.ศ. 2564

ข้อมูลเพิ่มเติม

