

# การสำรวจภาวะเศรษฐกิจ และสังคมของครัวเรือน พ.ศ.2564 กรุงเทพมหานคร



รายได้ครัวเรือนต่อเดือน **40,201 บาท**

รายได้จากการทำงาน **71.8%**



รายได้ไม่เป็นตัวเงิน\* **16.7%**



รายได้จากแหล่งอื่น/เงินช่วยเหลือ\*\* **9.5%**



รายได้ไม่ประจำและจากทรัพย์สิน **2.0%**



ค่าใช้จ่ายครัวเรือนต่อเดือน **31,867 บาท**

ใช้อุปโภคบริโภค **3 ลำดับแรก**



อาหาร เครื่องดื่ม ยาสูบ **31.8%**

ที่อยู่อาศัย / ขนส่ง **26.5%**



ยานพาหนะ / การเดินทาง **14.3%**

หนี้สินเฉลี่ย **191,011 บาท/ครัวเรือน**

ครัวเรือนในกทม.  
เป็นหนี้ **33.4%**



วัตถุประสงค์



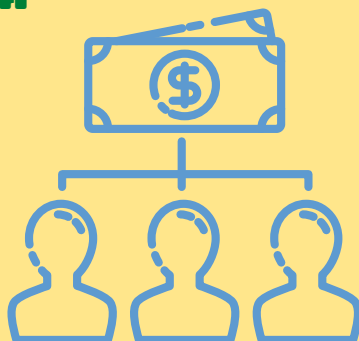
**5.4%** ใช้ลงทุน/อื่นๆ



**94.6%**  
ใช้ในครัวเรือน



สัมประสิทธิ์ของความไม่เสมอภาค  
(GINI COEFFICIENT) ด้านการ  
กระจายรายได้ของครัวเรือน  
ในกรุงเทพมหานคร เพิ่มขึ้นจาก  
**0.252** ในปี 2562 เป็น **0.270**  
ในปี 2564



ในปี 2564 การกระจาย  
รายได้อาจลดลงหรือ  
ความเหลื่อมล้ำคนจน  
กับคนรวยเพิ่มขึ้น

\* : รายได้ไม่เป็นตัวเงิน (รวมเงินที่รัฐอุดหนุน) เช่น บัตรสวัสดิการแห่งรัฐ โครงการคนละครึ่ง โครงการเราชนะ นมโรงเรียน เงินจากรัฐที่เข้าแอปเป่าตัง การลดค่าน้ำประปา และค่าไฟฟ้า เป็นต้น

\*\* : รายได้จากแหล่งอื่น/เงินช่วยเหลือ เช่น เงินช่วยเหลือจากบุคคลอื่นนอกครัวเรือน เงินเยียวยาโควิด19 เงินชดเชยออกจากงาน เงินอุดหนุน เด็กแรกเกิด การเพิ่มเงินสงเคราะห์ ผู้สูงอายุ และผู้พิการที่ยากจน เป็นต้น

ข้อมูลที่น่าเสนอจากการสำรวจด้วยระเบียบวิธีการสุ่มตัวอย่างตามหลักการทางวิชาการสถิติ และด้วยสถานการณ์การแพร่ระบาดของโรคติดเชื้อไวรัสโคโรนา 2019 (COVID-19) ซึ่งส่งผลกระทบต่อด้านเศรษฐกิจและสังคม ดังนั้น การปฏิบัติงานเก็บรวบรวมข้อมูลอาจมีความคลาดเคลื่อนจากการเลือกตัวอย่างและปัจจัยอื่น ๆ ร่วมด้วย ซึ่งต้องพิจารณาและคำนึงถึงการใช้ประโยชน์จากตัวเลขในเรื่องนี้