

ภาวะเศรษฐกิจและสังคมของครัวเรือนในประเทศไทยปี 2562



ตัวอย่าง ทุกจังหวัดทั่วประเทศ 55,854 ครัวเรือน

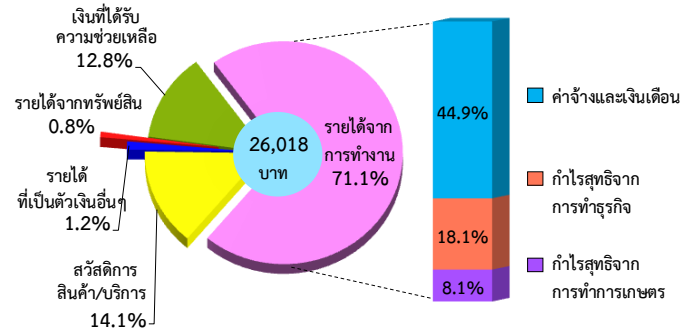
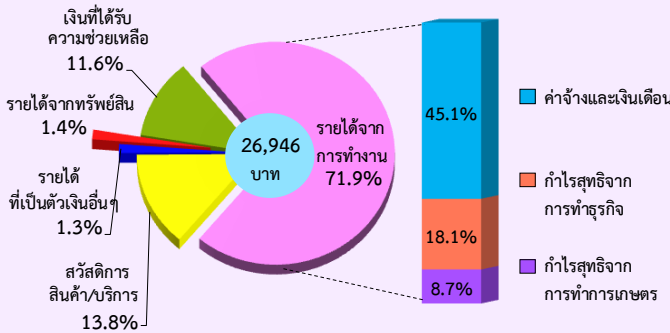


สำนักงานสถิติแห่งชาติ
กระทรวงดิจิทัลเพื่อเศรษฐกิจและสังคม

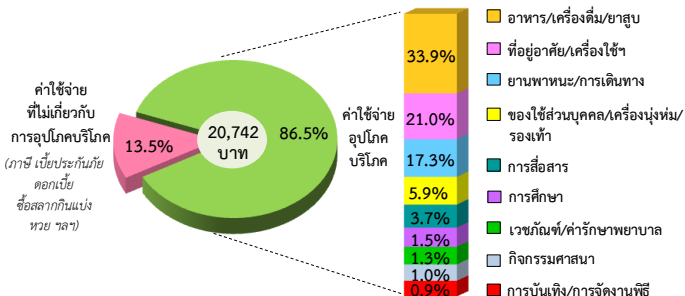
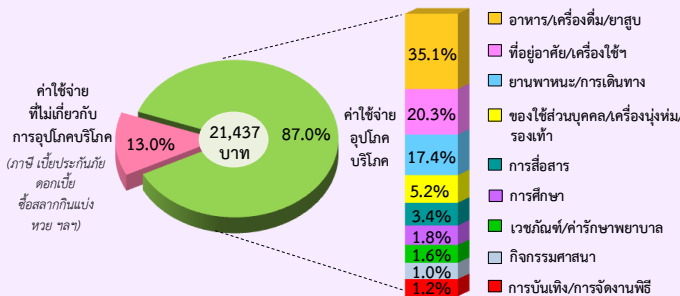
2560

2562

รายได้เฉลี่ยต่อเดือนของครัวเรือน จำแนกตามแหล่งที่มาของรายได้



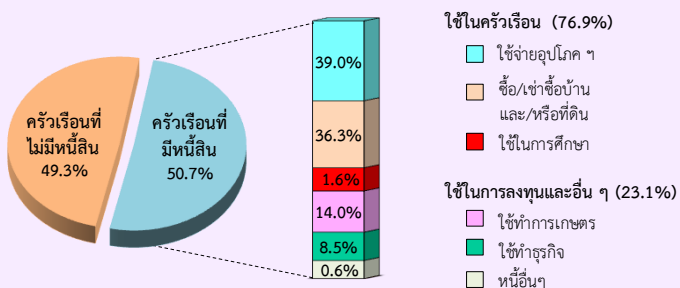
ค่าใช้จ่ายเฉลี่ยต่อเดือนของครัวเรือน จำแนกตามประเภทค่าใช้จ่าย



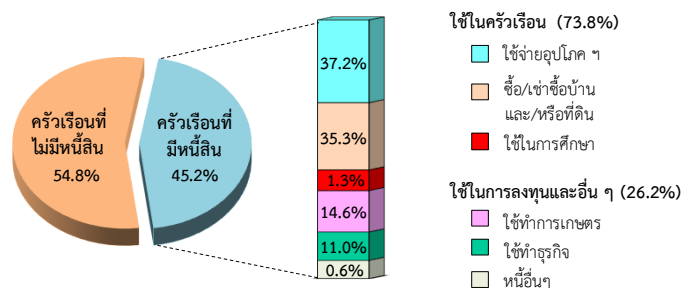
1/ ค่าใช้จ่ายเฉลี่ยที่จำเป็นต้องใช้ในการยังชีพ โดยไม่รวมค่าใช้จ่ายประเภทสะสมทุน เช่น การซื้อบ้าน/ ที่ดิน และเงินออม เป็นต้น

หนี้สินเฉลี่ยต่อครัวเรือนทั้งสิ้น จำแนกตามวัตถุประสงค์ของการกู้ยืม

จำนวนหนี้สินเฉลี่ย 178,994 บาท/ครัวเรือน



จำนวนหนี้สินเฉลี่ย 164,055 บาท/ครัวเรือน



ที่มา : การสำรวจภาวะเศรษฐกิจและสังคมของครัวเรือน พ.ศ. 2560 และ 2562