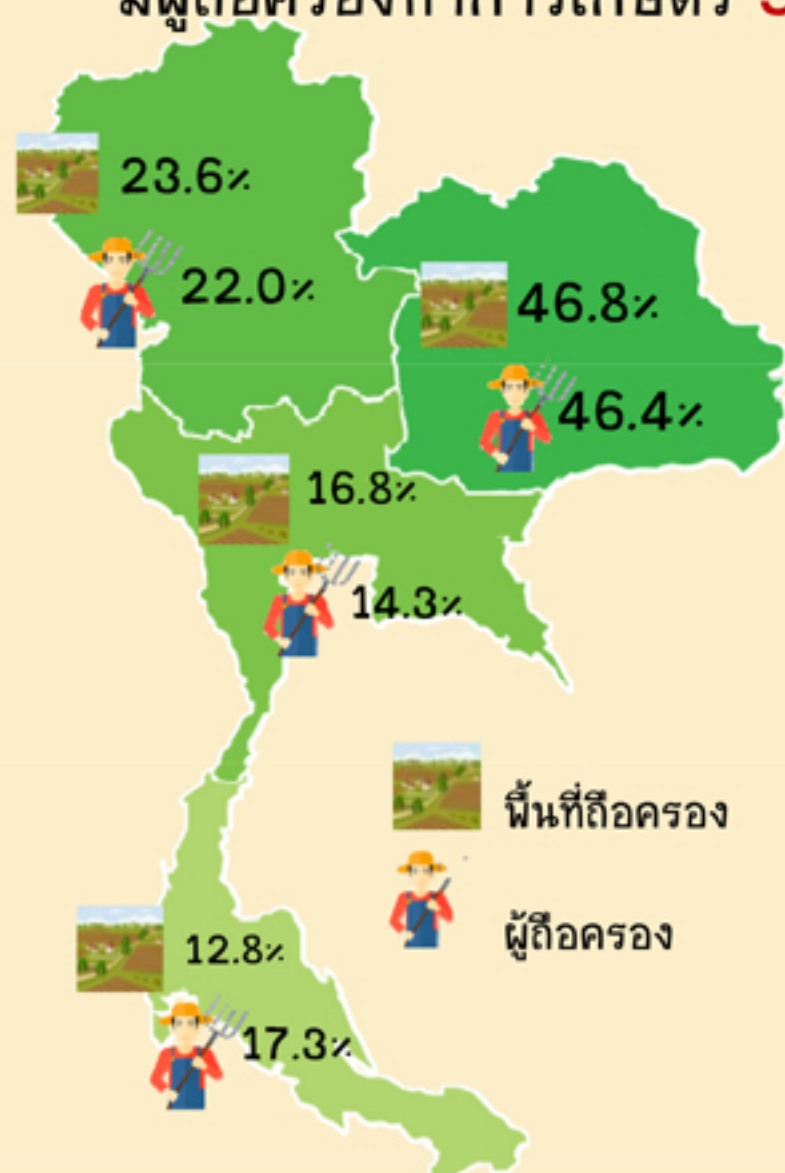


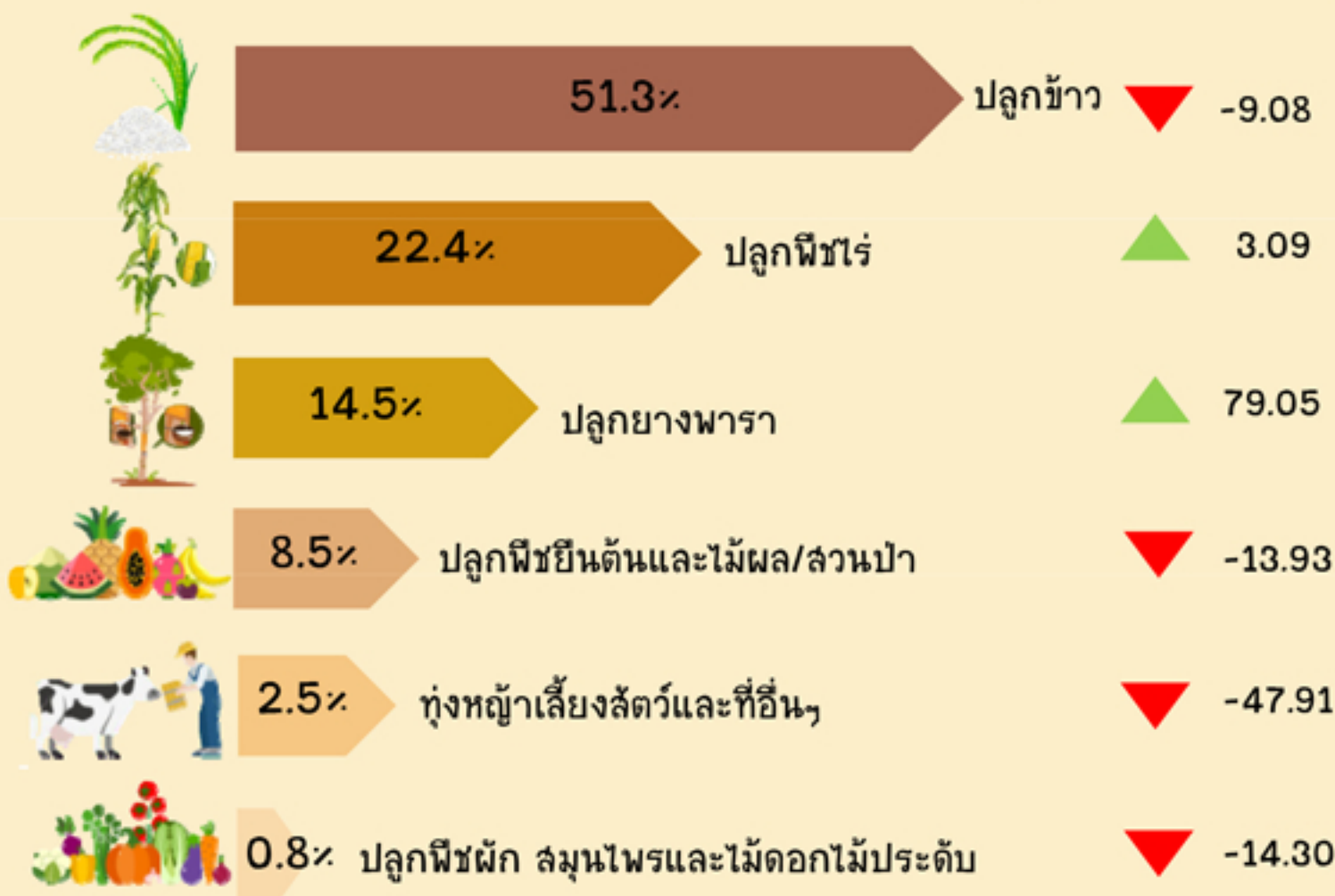
ไทยแลนด์...แดนเกษตรกรรม

ปี 2556 ไทยมีพื้นที่การเกษตร **116.6** ล้านไร่ คิดเป็น **36%** ของพื้นที่ประเทศ
มีผู้ถือครองทำการเกษตร **5.9** ล้านคน

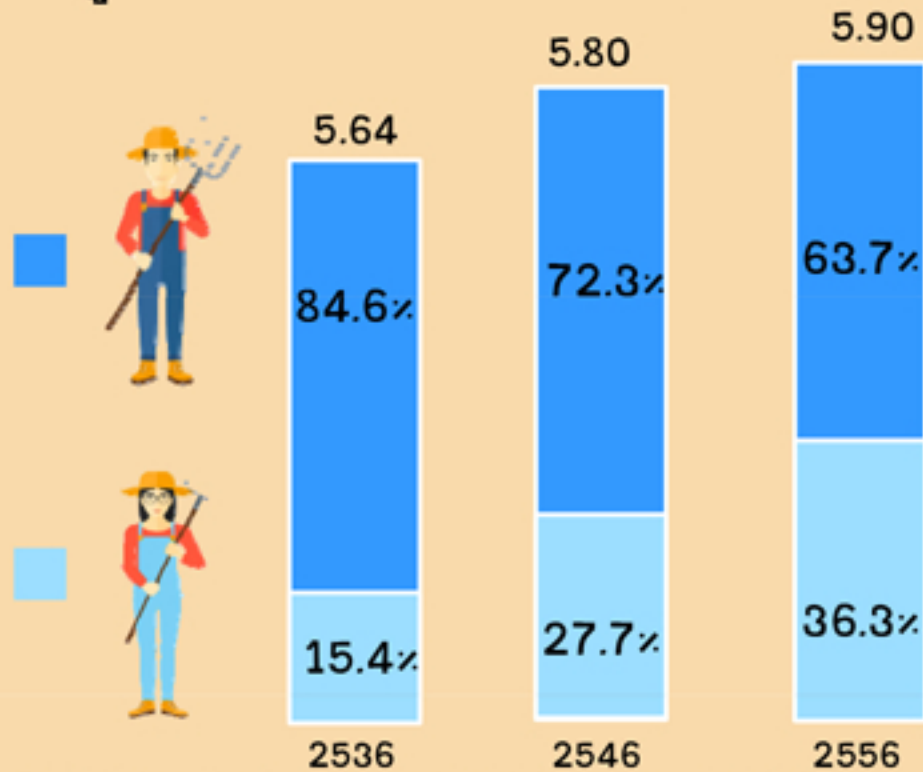


การใช้ประโยชน์ที่ดิน

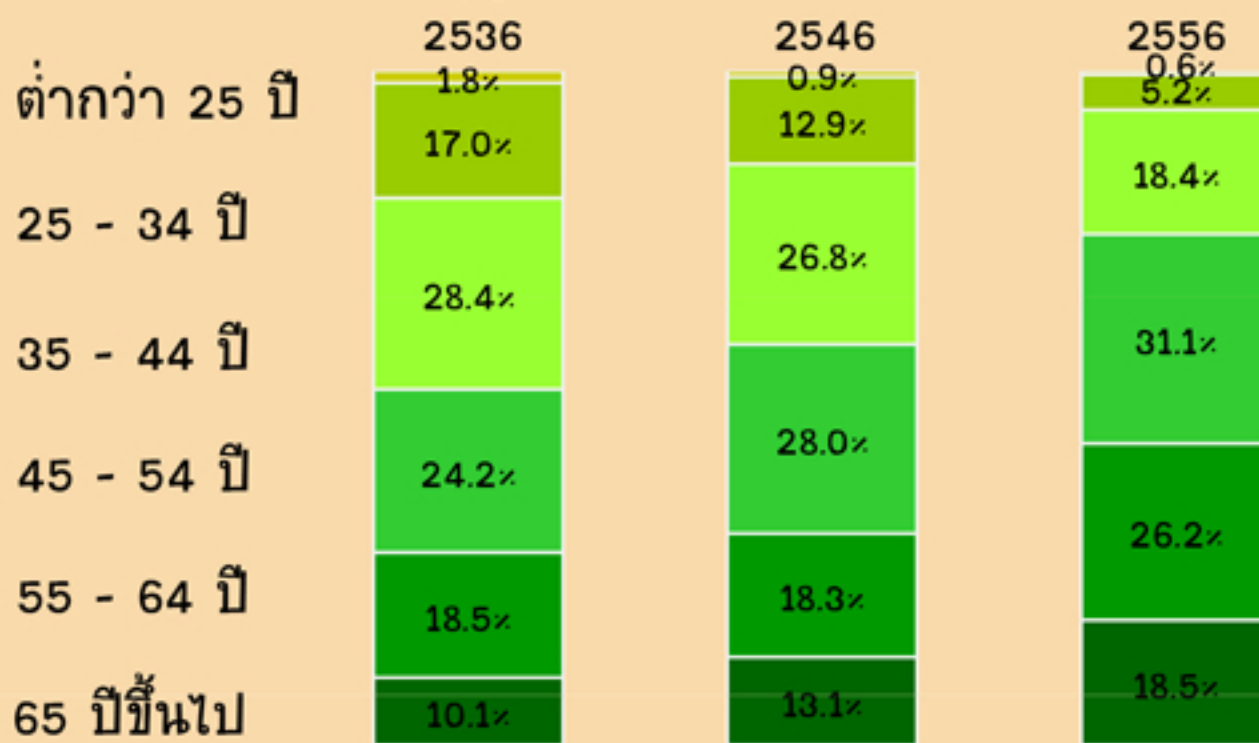
%ปี 2556/2536



ผู้ถือครองทำการเกษตร (ล้านคน)

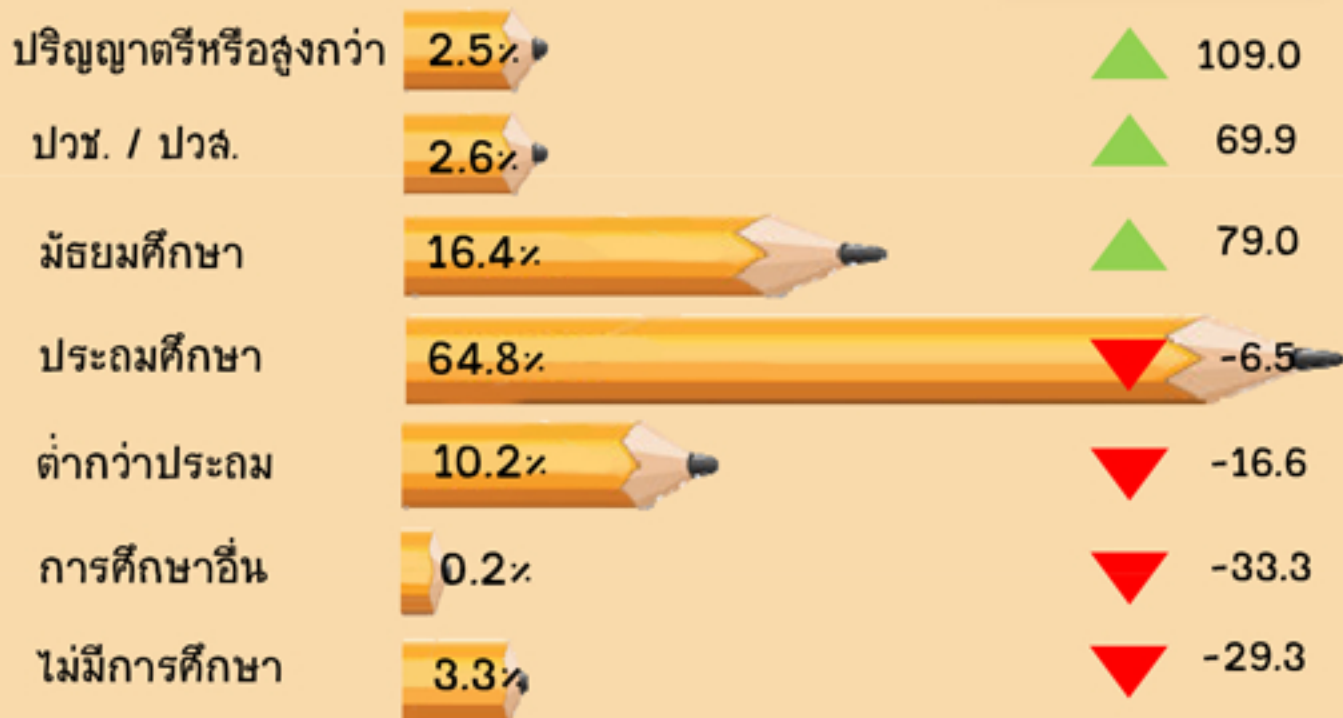


อายุผู้ถือครองทำการเกษตร



การศึกษาของผู้ถือครองทำการเกษตร

%ปี 2556/2546



รายได้ของผู้ถือครองทำการเกษตร



ผู้ถือครองทำการเกษตร หมายถึง ผู้ผลิตทางการเกษตรซึ่งเป็นเจ้าของที่ดินที่ใช้ทำการเกษตร เป็นผู้เช่าหรือทำการเกษตรในที่ดินของผู้อื่นหรือในที่ดินสาธารณะ/ป่าสงวน มีที่ดินที่ใช้ทำการเกษตรผืนเดียวหรือหลายผืน รวมถึงนิติบุคคลซึ่งควบคุม จัดการและมีอำนาจตัดสินใจเกี่ยวกับการทำเกษตรในที่ดินถือครอง