

โครงการสำรวจข้อมูลครัวเรือนไทย



ผลการจัดเก็บข้อมูล

ผู้ลงทะเบียน
ทั่วประเทศ
จำนวน
14.16 ล้านคน



นักเรียน/นักศึกษา
จัดเก็บข้อมูล
จำนวน
66,084 คน



ได้บุคลากรทาง
การศึกษาเป็น
ผู้ควบคุม
2,304 คน

กำหนดคาบการเก็บ
รวบรวมข้อมูล
ระหว่างวันที่
20 ก.ค. - 18 ส.ค. 60

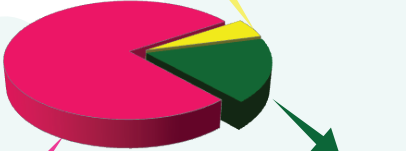


ผู้ลงทะเบียน

- กทม. และปริมณฑล	จำนวน	1.32 ล้านคน
- กลาง	จำนวน	0.59 ล้านคน
- ตะวันออก	จำนวน	0.69 ล้านคน
- ตะวันตก	จำนวน	0.61 ล้านคน
- เหนือ	จำนวน	3.40 ล้านคน
- ตะวันออกเฉียงเหนือ	จำนวน	6.00 ล้านคน
- ใต้	จำนวน	1.54 ล้านคน

(729,937 แบบ) 5.2%
ไม่ได้จัดเก็บข้อมูล

ทั่วประเทศ

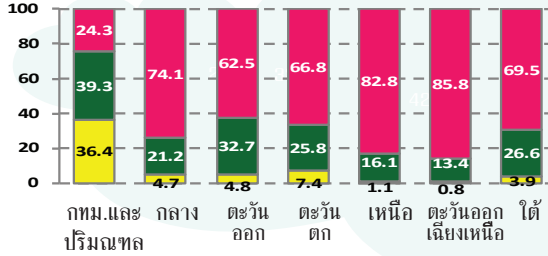


ข้อมูลที่น่ามาประมวลผลได้
(10,640,905 แบบ) 75.1%

19.7% (2,790,711 แบบ)
ข้อมูลที่ไม่สามารถประมวลผลได้
เช่น ไม่พบ/ไปทำงานที่อื่น
เสียชีวิต เป็นต้น

รายการ

ร้อยละ



■ ข้อมูลที่น่ามาประมวลผลได้
■ ข้อมูลที่ไม่สามารถประมวลผลได้ เช่น ไม่พบ/ไปทำงานที่อื่นเสียชีวิต เป็นต้น
■ ไม่ได้จัดเก็บข้อมูล

ความต้องการให้รัฐบาลช่วยเหลือ 5 อันดับแรก

อันดับ 1
82.1%

ลดค่าสาธารณูปโภค
ค่าไฟฟ้า น้ำประปา



อันดับ 2
66.4%

ลดภาระค่าสินค้าบริโภค
อุปโภคในชีวิตประจำวัน



อันดับ 3
47.2%

ลดภาระค่ารักษาพยาบาล/
ดูแลสุขภาพ



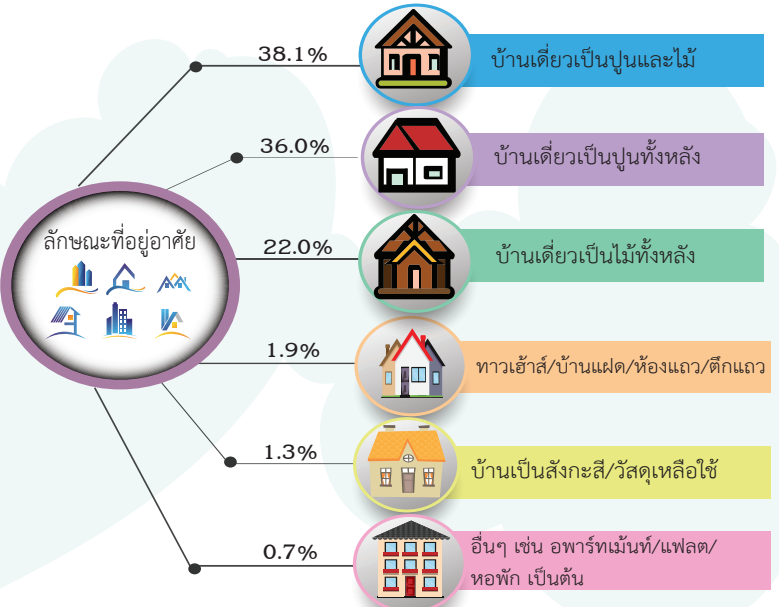
อันดับ 4
39.5%

เพิ่มเบี้ยยังชีพคนชรา

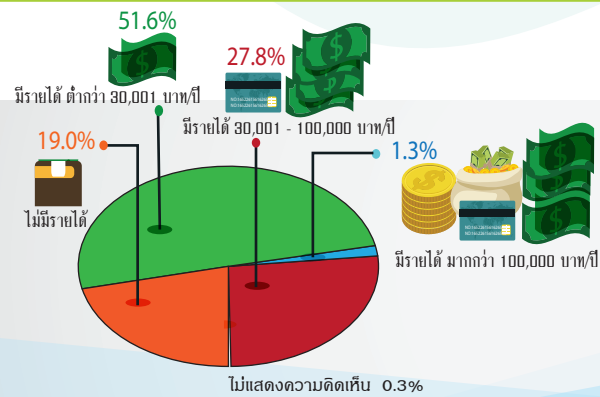


อันดับ 5
30.7%

ลดภาระค่าอุปกรณ์
การศึกษาลูกหลาน



รายได้จากการประกอบอาชีพและรายได้อื่นๆ ในปี 2559



การมีหนี้ในระบบ

