

3 ปีที่ประชากรไทยลดลง



ประชากรไทยลดลงเป็นปีที่ 3 ติดต่อกัน จากที่เคยเพิ่มขึ้นสูงสุดในปี 2562 ซึ่งเป็นผลมาจากอัตราการเกิดที่ลดลงอย่างต่อเนื่อง และอัตราการตายที่สูงขึ้น โดยเฉพาะในกลุ่มผู้สูงอายุที่มีอัตราการตายที่สูงกว่าวัยอื่นและมีจำนวนที่เพิ่มขึ้นอย่างต่อเนื่องทำให้ประเทศไทยกำลังก้าวสู่สังคมสูงอายุโดยสมบูรณ์ ทั้งนี้หากยังคงลักษณะดังกล่าวแล้วประชากรจะยังคงลดลงไปอย่างต่อเนื่อง ซึ่งการเปลี่ยนแปลงนี้จะส่งผลกระทบต่อการเปลี่ยนแปลงในเชิงเศรษฐกิจและสังคมของประเทศในหลายด้านอย่างชัดเจนมากขึ้น ดังนั้นการวางนโยบายและยุทธศาสตร์การพัฒนาที่เตรียมพร้อมและปรับให้สอดคล้องกับการเปลี่ยนแปลงที่กำลังเกิดขึ้นนั้น จึงจำเป็นอย่างยิ่งต่อการพัฒนาประเทศในอนาคต

ประชากรไทย

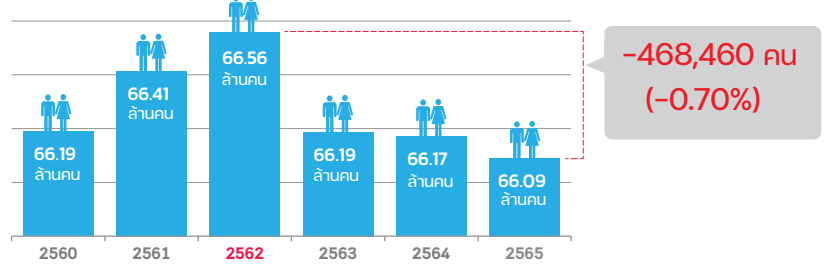
ตามทะเบียนราษฎร

ปี 2565

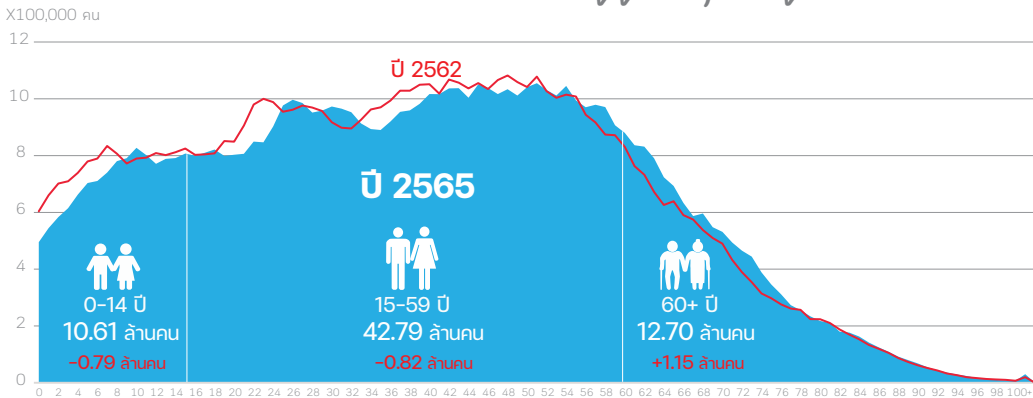
66.09

ล้านคน

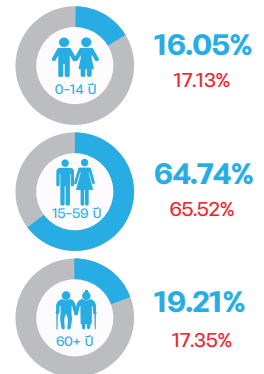
ประชากรลดลงต่อเนื่องเป็นปีที่ 3



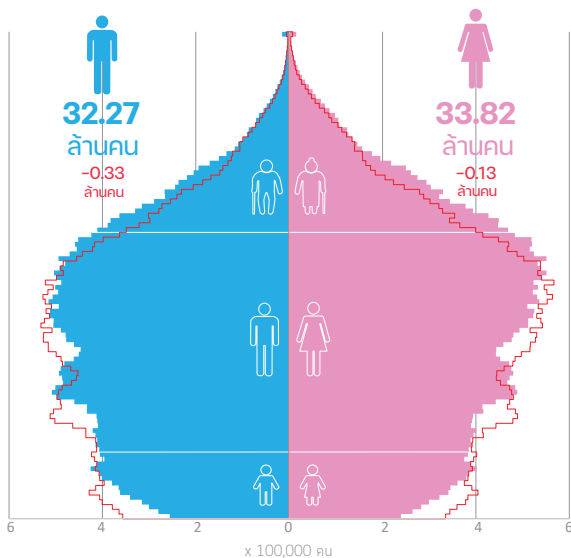
วัยเด็กและแรงงานลดลง แต่ผู้สูงอายุเพิ่มสูงขึ้นมาก



กำลังก้าวเป็นสังคมผู้สูงอายุโดยสมบูรณ์



เพศชายลดลงมากกว่าหญิง



การเปลี่ยนแปลงโครงสร้างประชากร



ผลกระทบ

บุคคล ครอบครัว ชุมชน สังคม
คุณภาพชีวิตและความเป็นอยู่
ภาคการศึกษา ระบบสาธารณสุข/สุขภาพ
ภาคแรงงาน/งาน ภาคธุรกิจอุตสาหกรรม สินค้า บริการ
การคลังภาครัฐ เศรษฐกิจ การพัฒนาประเทศ

ปัจจัยที่ส่งผล

นโยบาย/การจัดการของรัฐ บทบาทเอกชน
ความก้าวหน้าและการใช้เทคโนโลยีดิจิทัล
ปัญหาทางสังคม ความเหลื่อมล้ำ สภาพเศรษฐกิจ

หมายเหตุ : - ประชากรตามทะเบียนราษฎรทั้งสัญชาติไทยและไม่ใช้สัญชาติไทย (9.74 แสนคน)

- สังคมผู้สูงอายุโดยสมบูรณ์ (Aged Society) หมายถึง สังคมหรือประเทศที่มีประชากรอายุ 60 ปีขึ้นไปมากกว่าร้อยละ 20 ของประชากรประเทศ หรืออายุตั้งแต่ 65 ปีขึ้นไป มากกว่าร้อยละ 14 ของประชากรประเทศ
- ตัวเลขมีการปิดเศษทศนิยม

ที่มา : ข้อมูลประชากรตามทะเบียนราษฎร จากสำนักงานบริหารการทะเบียน กรมการปกครอง

