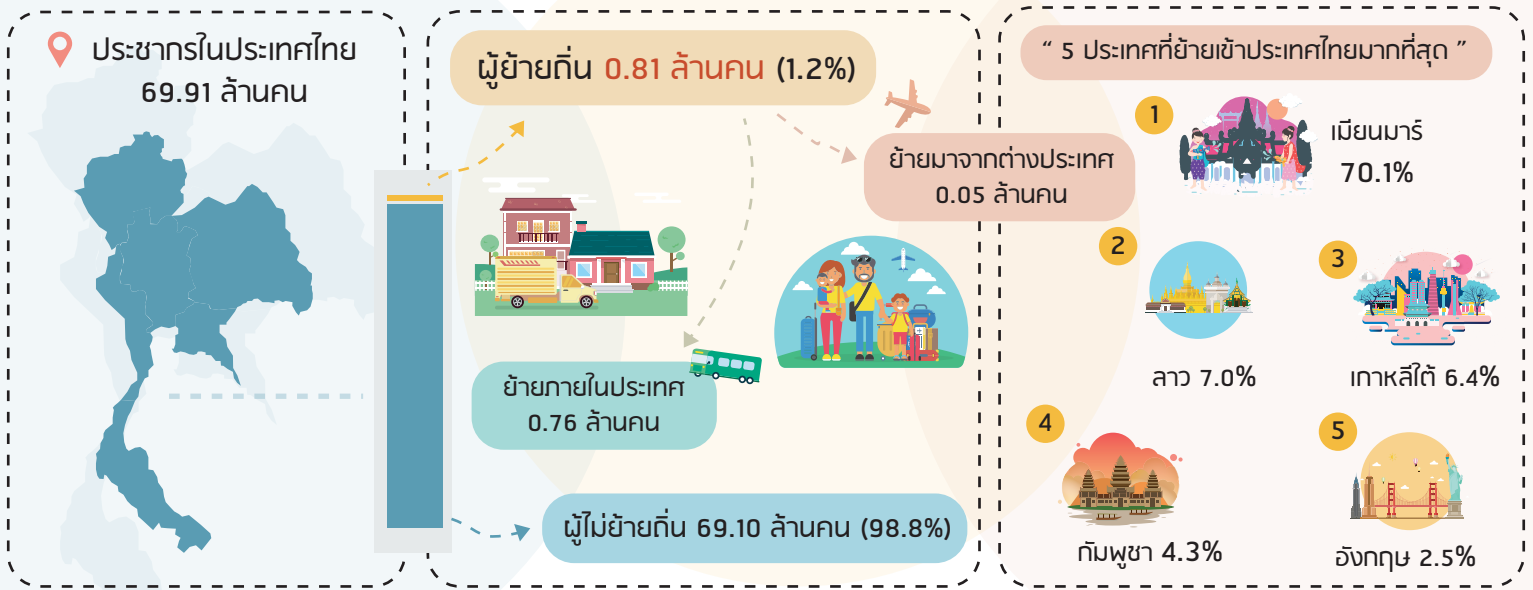


สำรวจการย้ายถิ่น ของประชากร พ.ศ. 2565

“ข้อมูลดี ประโยชน์ดี ชีวิตดี”

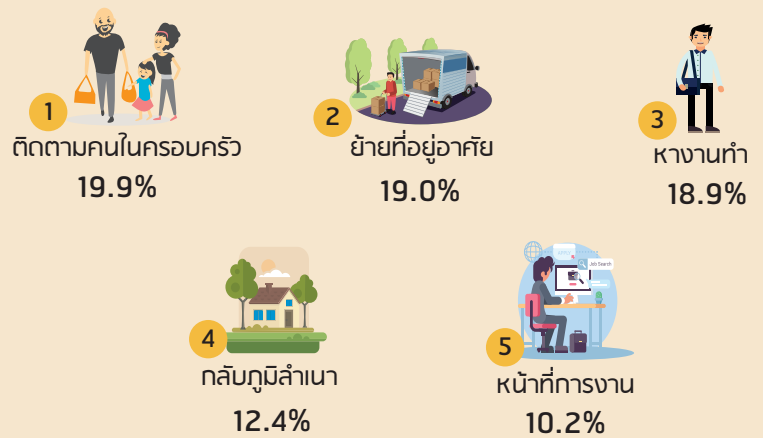
ผู้ย้ายถิ่น หมายถึง ผู้ที่ย้ายสถานที่อยู่อาศัยจากเขตเทศบาลอื่นหรืออบต.อื่น หรือจากประเทศอื่น ซึ่งเป็นที่อยู่อาศัยครั้งสุดท้ายมายังเขตเทศบาลหรืออบต. ซึ่งเป็นพื้นที่ปัจจุบัน ในระหว่าง 1 ตุลาคม 2564 ถึง 30 กันยายน 2565



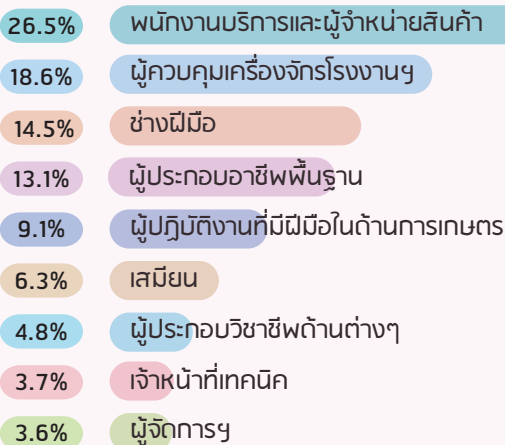
ประเภทของการย้ายถิ่น



สาเหตุของการย้ายถิ่น 5 ลำดับแรก



อาชีพของผู้ย้ายถิ่น



กิจกรรมทางเศรษฐกิจของผู้ย้ายถิ่น 5 ลำดับแรก

