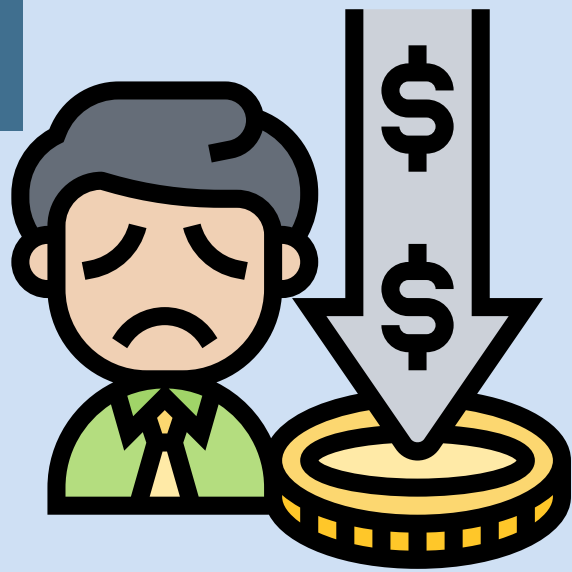


# สถานการณ์เป้าหมายการพัฒนาที่ยั่งยืน ของประเทศไทย พ.ศ.2564

## SDG 1



**6.24%** ของประชากรไทย  
มีรายได้ต่ำกว่าเส้นความยากจนสากล<sup>1/</sup>

## SDG 2



เด็กอายุต่ำกว่า 5 ปี **13.3%**  
ที่มีความสูงต่ำกว่าเกณฑ์มาตรฐาน  
(ภาวะเตี้ยแคระแกร็น)ของ WHO<sup>1/</sup>

## SDG 3



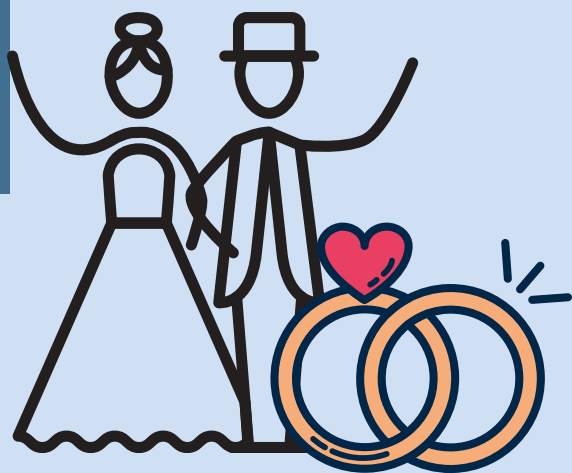
อัตราการตายของมารดา<sup>1/</sup> **22.50%**  
ต่อการเกิดมีชีพ 100,000 คน

## SDG 4



**92.9%** ของเด็กอายุต่ำกว่า 5 ปี  
ที่มีพัฒนาการทางด้านสุขภาพ การเรียนรู้  
และพัฒนาการทางบุคลิกภาพ **ตามวัย**<sup>1/</sup>

## SDG 5



**3 %** ของผู้หญิงอายุ 20-24 ปี  
แต่งงานหรืออยู่ด้วยกันก่อนอายุ **15 ปี**<sup>1/</sup>

**20.2 %** ของผู้หญิงอายุ 20-24 ปี  
แต่งงานหรืออยู่ด้วยกันก่อนอายุ **18 ปี**<sup>1/</sup>

## SDG 6



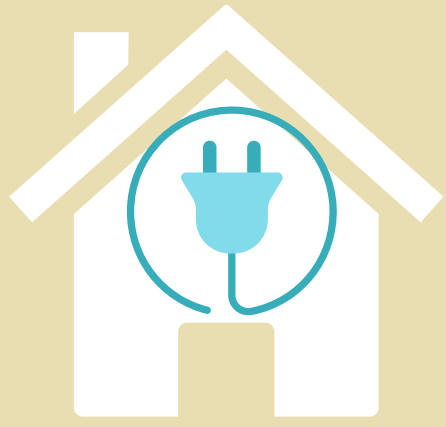
**99.5 %** ของคนไทย  
ดื่มน้ำจากแหล่งน้ำดื่มสะอาด<sup>1/</sup>

**เพิ่มมากขึ้น**



# สถานการณ์เป้าหมายการพัฒนาที่ยั่งยืน ของประเทศไทย พ.ศ.2564

SDG 7



99.77 %

ครัวเรือน  
ที่เข้าถึงไฟฟ้า<sup>1/</sup>

SDG 8



แรงงานไทย  
มีรายได้เฉลี่ย<sup>1/</sup>

80 บาทต่อชั่วโมง

SDG 9



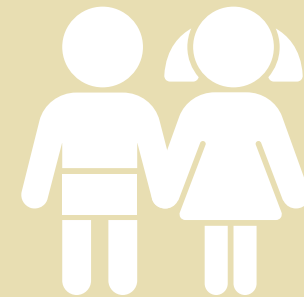
มูลค่าเพิ่มของภาคอุตสาหกรรมการผลิต<sup>1/</sup>

คิดเป็น 25.3 %

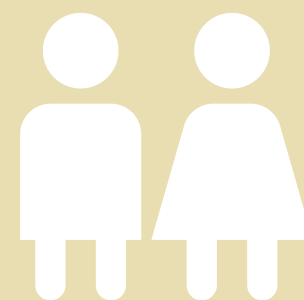
ของผลผลิตมวลรวมภายในประเทศ

SDG 10

สัดส่วนประชากรที่มีรายได้  
ต่ำกว่าร้อยละ 50 ของรายได้มัธยฐาน<sup>3/</sup>



วัยเด็ก  
4.48%



วัยแรงงาน  
8.55%



ผู้สูงอายุ  
3.25%

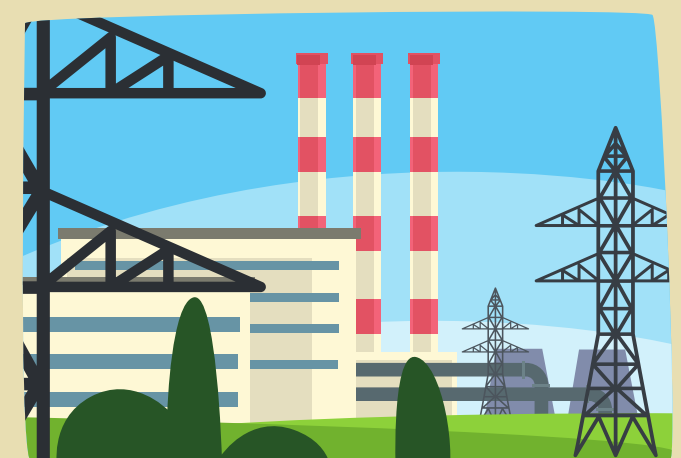
SDG 11



34%

ของขยะ  
ที่เกิดขึ้นถูกกำจัด  
ได้อย่างถูกต้อง<sup>1/</sup>

SDG 12



กำลังการผลิตพลังงานหมุนเวียน  
ที่ติดตั้งในประเทศกำลังพัฒนา<sup>1/</sup>

178 วัตต์ต่อหัว

# สถานการณ์เป้าหมายการพัฒนาที่ยั่งยืน ของประเทศไทย พ.ศ.2564

## SDG 13



ผู้เสียชีวิตจากภัยน้ำท่วม<sup>2/</sup>

**152** คน

ต่อประชากร 100,000 คน

## SDG 14



คุณภาพน้ำทะเลชายฝั่งของไทย<sup>1/</sup>



ดีมาก

**2%**



ดี

**59%**



พอใช้

**34%**



เลื่อมโทรม

**3%**

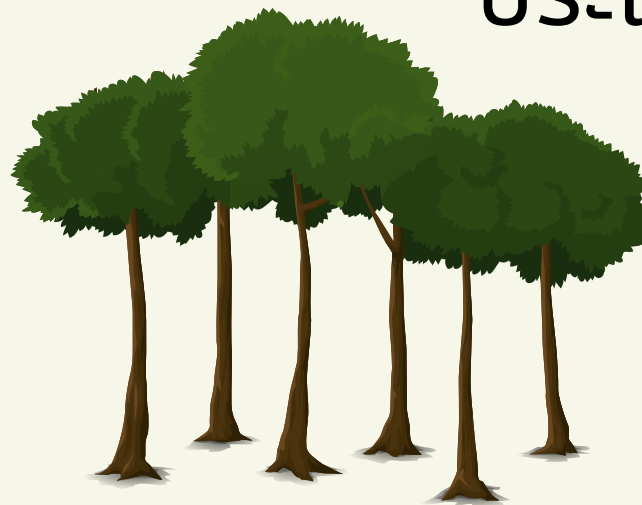


เลื่อมโทรมมาก

**2%**

หมายเหตุ : 1/ ข้อมูล ปี 2562  
2/ ข้อมูล ปี 2560  
3/ ข้อมูล ปี 2558

## SDG 15



ประเทศไทยมีพื้นที่ป่าไม้<sup>2/</sup>

**31.58%**

(ต่อพื้นที่ทั้งหมด)

## SDG 16



**99.8%**

ของเด็กอายุต่ำกว่า 5 ปี

มีการจดทะเบียนเกิด<sup>1/</sup>

## SDG 17

ประชากรที่ใช้อินเทอร์เน็ต  
มีแนวโน้มเพิ่มขึ้น<sup>1/</sup>

สัดส่วนประชากรที่ใช้

อินเทอร์เน็ตเพิ่มขึ้นเป็น **66.7%**

