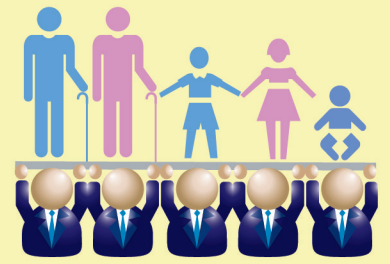


รับมืออย่างไรกับการเปลี่ยนแปลง เด็กและผู้ใหญ่ในอนาคต



อัตราการพึ่งพิงวัยทำงาน

จำนวนเด็กที่พึ่งพิง
วัยทำงาน (คน)



พ.ศ. 2560

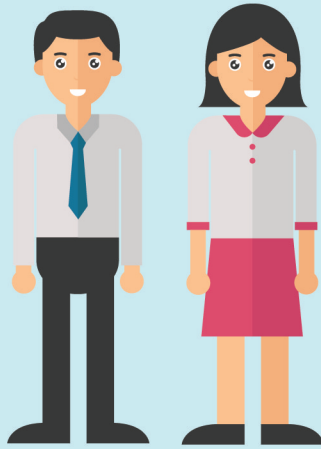
26 คน



พ.ศ. 2570

25 คน

วัยทำงาน (100 คน)



จำนวนผู้สูงอายุ
ที่พึ่งพิงวัยทำงาน (คน)



พ.ศ. 2560

25 คน



พ.ศ. 2570

39 คน

นั่นคือ

พ.ศ. 2560 : คนทำงาน 100 คน ต้องรับภาระเลี้ยงดูเด็กและผู้สูงอายุรวม 51 คน

พ.ศ. 2570 : คนทำงาน 100 คน ต้องรับภาระเลี้ยงดูเด็กและผู้สูงอายุรวม 64 คน

อัตราการพึ่งพิง 5 อันดับแรก

Top5 (2560)

สุรินทร์ อุทัยธานี บุรีรัมย์ พิจิตร ศรีสะเกษ

78

76

75

73

72

มากที่สุด



23

31

31

32

35

สมุทรสาคร

ปทุมธานี

ชลบุรี

สมุทร
ปราการ

กทม.

น้อยที่สุด

Top5 (2570)

อุทัยธานี สุรินทร์ พิจิตร อุตรดิตถ์ บุรีรัมย์

102

100

98

94

94



29

37

39

40

41

สมุทรสาคร

ชลบุรี

ปทุมธานี

สมุทร
ปราการ

ภูเก็ต

วัยเด็ก



กิจกรรมส่งเสริม
การเรียนรู้ต่าง ๆ



ทัศนคติเชิงบวกต่อผู้สูงอายุ



การออม



ศูนย์พัฒนาเด็กเล็ก/โรงเรียน

เตรียมรับมือ
อย่างไร ดี呢?



ผู้สูงอายุ



การดูแลสุขภาพ/
ดูแลด้านโภชนาการ



ส่งเสริมการทำอาชีพเสริม
เพื่อไม่ให้เป็นการ



กิจกรรมทางสังคม



ปรับสภาพแวดล้อม ที่พักอาศัย
และจัดให้มีบริการสาธารณะ
ที่เหมาะสม



ขยายอายุ
การทำงาน Retire 65+