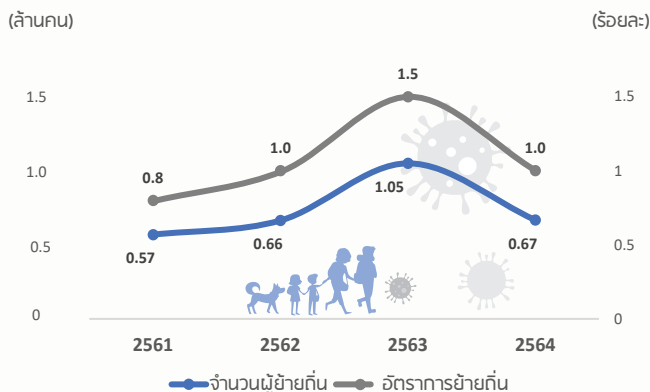


# โควิด-19 กับการย้ายถิ่นของประชากร

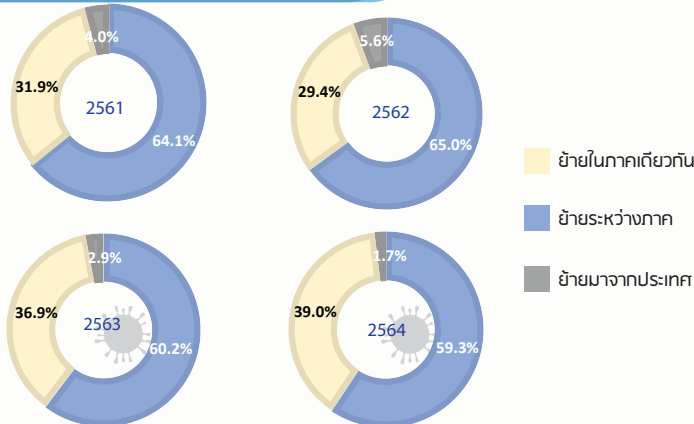


ปัจจุบัน ปัจจัยการย้ายถิ่นของประชากรมีความหลากหลายมากขึ้น ไม่ใช่มาจากปัจจัยด้านเศรษฐกิจเท่านั้น แต่ยังมีปัจจัยอื่นๆ ที่เกี่ยวข้องร่วมด้วย เช่น การย้ายถิ่นอันเนื่องมาจากการเปลี่ยนแปลงสภาพภูมิอากาศ การย้ายถิ่นจากเหตุการณ์สงคราม รวมถึงการย้ายถิ่นจากโรคระบาดเป็นต้น ซึ่งเห็นได้ชัดจากการระบาดของโรคโควิด-19 ที่เกิดขึ้นตั้งแต่ปี 2563 เป็นต้นมา ได้ส่งผลกระทบต่อปัจจัยการย้ายถิ่นในทุกภูมิภาคทั่วโลก สำหรับประเทศไทยเมื่อติดตามสถานการณ์การย้ายถิ่นเปรียบเทียบก่อนและหลังโควิดนั้น พบรูปแบบและประเด็นการย้ายถิ่นที่น่าสนใจ นำมาหีบยกให้ผู้อ่านได้รับทราบ ดังนี้

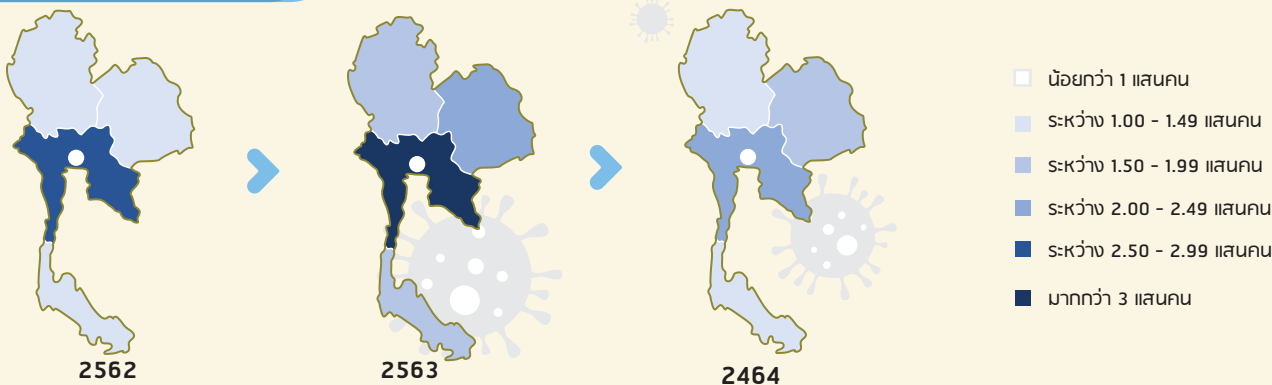
## อัตราการย้ายถิ่นและจำนวนผู้ย้ายถิ่น



## ประเภทของการย้ายถิ่น



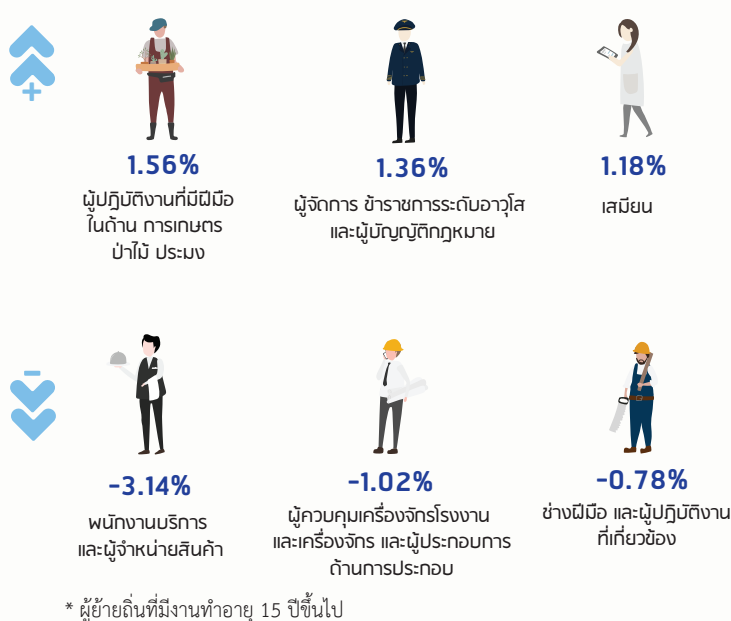
## การย้ายถิ่นระหว่างภาค



## เหตุผลของการย้ายถิ่น



## การเปลี่ยนแปลงอาชีพผู้ย้ายถิ่นก่อนและหลังโควิด (%)



การย้ายถิ่น หมายถึง การย้ายสถานที่อยู่อาศัยจากเขตเทศบาลอื่น หรืออบต.อื่น หรือจากประเทศอื่น ซึ่งเป็นพื้นที่ที่อยู่อาศัยครั้งสุดท้ายมายังเขตเทศบาลหรืออบต. ซึ่งเป็นพื้นที่ที่อยู่ปัจจุบันที่ถูกสัมภาษณ์ การย้ายถิ่น พ.ศ. 2564 คือช่วงระหว่าง 1 ตุลาคม 2563 ถึง 30 กันยายน 2564

ที่มา : การสำรวจการย้ายถิ่นของประชากร สำนักงานสถิติแห่งชาติ