

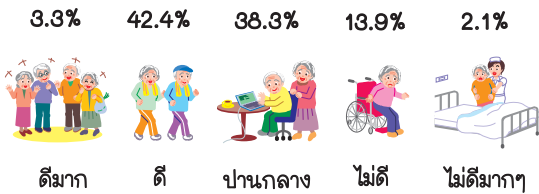
ความเป็นอยู่ของผู้สูงอายุไทย

ประเทศไทยเข้าสู่สังคมผู้สูงอายุ คือมีผู้สูงอายุมากกว่า 10% ของคนทั้งประเทศ และแนวโน้มกลุ่มผู้สูงอายุมีจำนวนเพิ่มขึ้นเรื่อยๆ ฉะนั้นการดูแลผู้สูงอายุเพื่อให้มีความสุขทั้งร่างกายและจิตใจถือเป็นเรื่องสำคัญ จากผลสำรวจ พบว่า

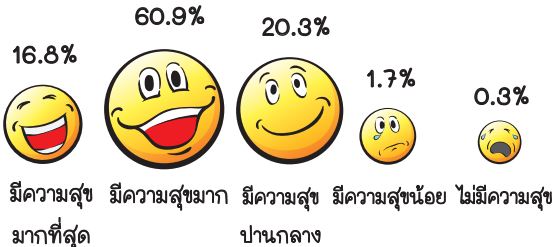
จำนวนผู้สูงอายุ



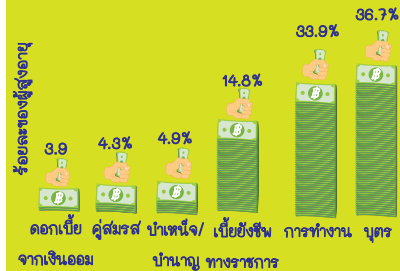
สุขภาพกาย ผู้สูงอายุ 45.7% อยู่ในเกณฑ์ดีถึงดีมาก



สุขภาพจิต ผู้สูงอายุ 77.7% มีระดับความสุขมากถึงมากที่สุด



แหล่งที่มาของรายได้หลัก



ปัจจัยหนึ่งนี้อาจส่งผลกับความเป็นอยู่ของผู้สูงอายุ คือ รายได้ แต่ผู้สูงอายุส่วนใหญ่ (36.7%) ยังพึ่งพิงรายได้หลักจากบุตร