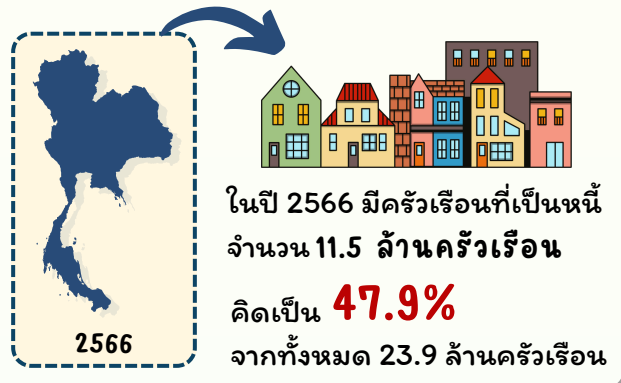
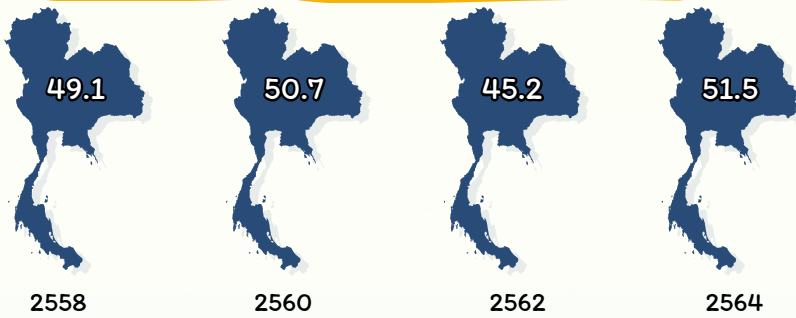


หนี้สินครัวเรือนไทย

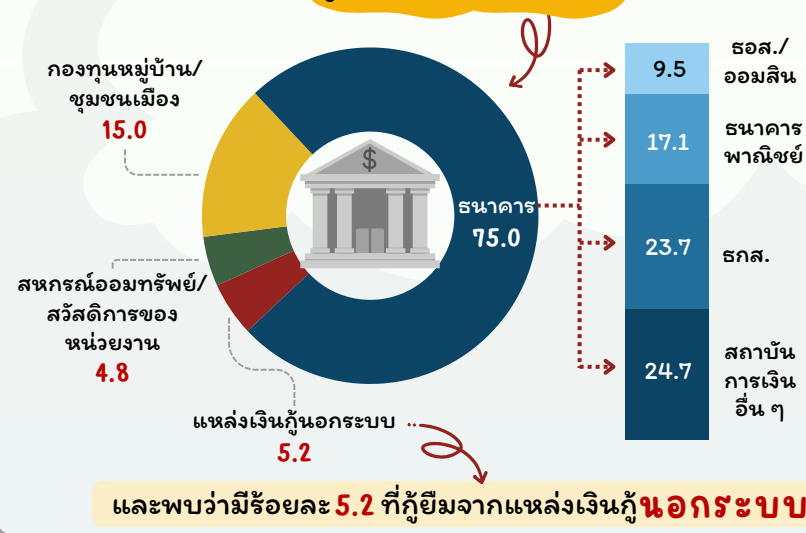
ข้อมูลจากการสำรวจภาวะเศรษฐกิจและสังคมของครัวเรือน ซึ่งทำการเก็บรวบรวมจากครัวเรือนตัวอย่าง ในทุกจังหวัดทั่วประเทศ จำนวนทั้งสิ้น 57,600 ครัวเรือน



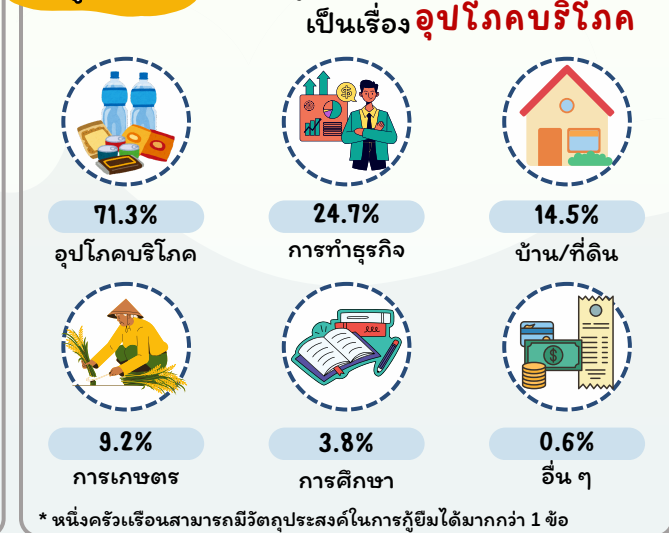
ร้อยละของครัวเรือนที่มีหนี้สิน มีแนวโน้มเปลี่ยนแปลงเล็กน้อย ตั้งแต่ ปี 2558 ถึงปี 2566



ครัวเรือนที่มีหนี้สินส่วนใหญ่ กู้ยืมจากธนาคารเป็นหลัก ถึงร้อยละ 75.0



วัตถุประสงค์ในการกู้ยืมส่วนใหญ่ *



หนี้สินเฉลี่ยต่อครัวเรือนที่มีหนี้ ปี 2566 อยู่ที่ครัวเรือนละ 411,799 บาท

ในภาพรวม **มูลค่าหนี้สินเฉลี่ย** ต่อครัวเรือน มีทิศทางที่เพิ่มขึ้น โดยเฉพาะหนี้สินในระบบ แต่หนี้สินนอกระบบมีทิศทางที่ไม่แน่นอน โดยครัวเรือนที่มีหนี้สินนอกระบบพบมากถึงร้อยละ 7.5

