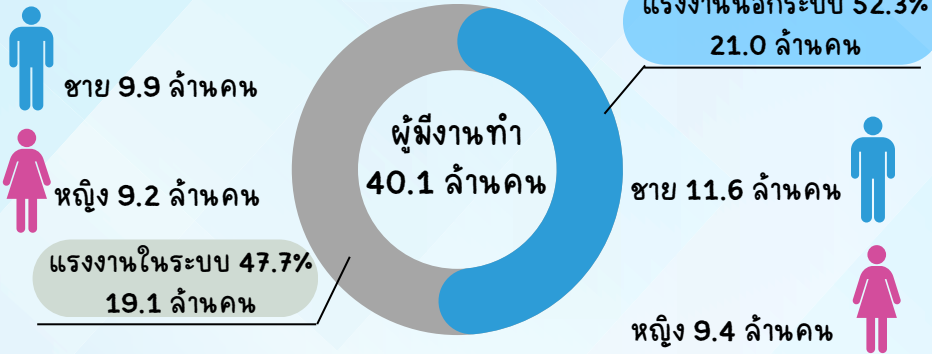


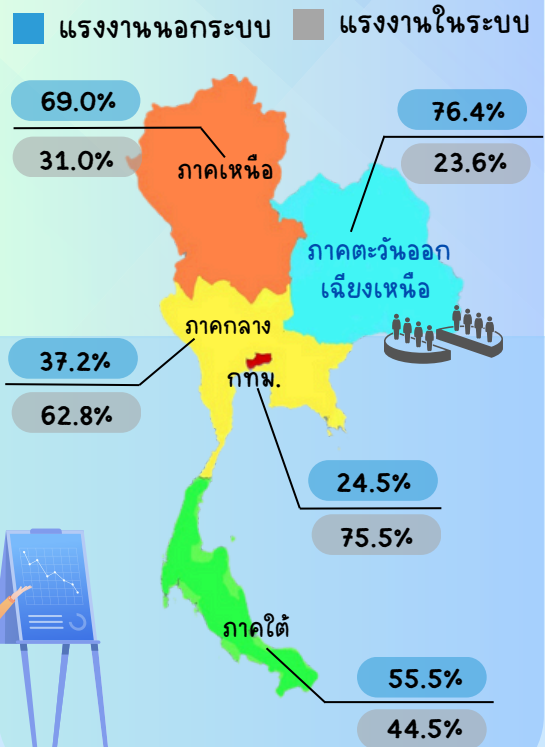
สถานการณ์

แรงงานนอกระบบ พ.ศ. 2566

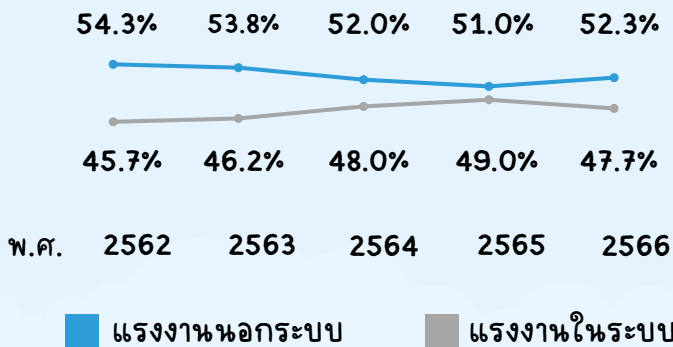
แรงงานนอกระบบ หมายถึง ผู้มีงานทำที่ไม่ได้รับความคุ้มครอง หรือไม่มีหลักประกันทางสังคมจากการทำงาน



“ภาคตะวันออกเฉียงเหนือ”
มีสัดส่วนแรงงานนอกระบบมากที่สุด

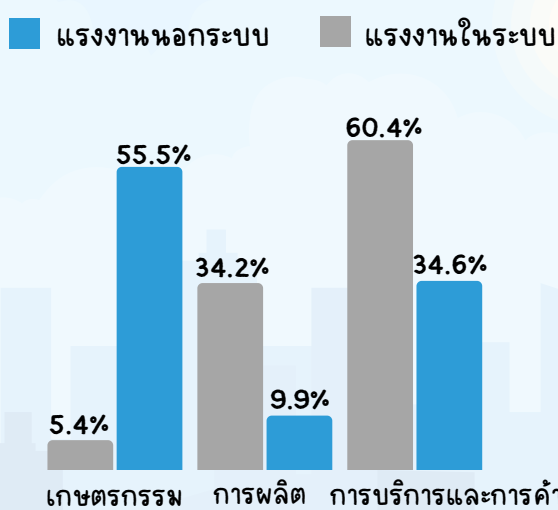


แนวโน้ม แรงงานในและนอกระบบ

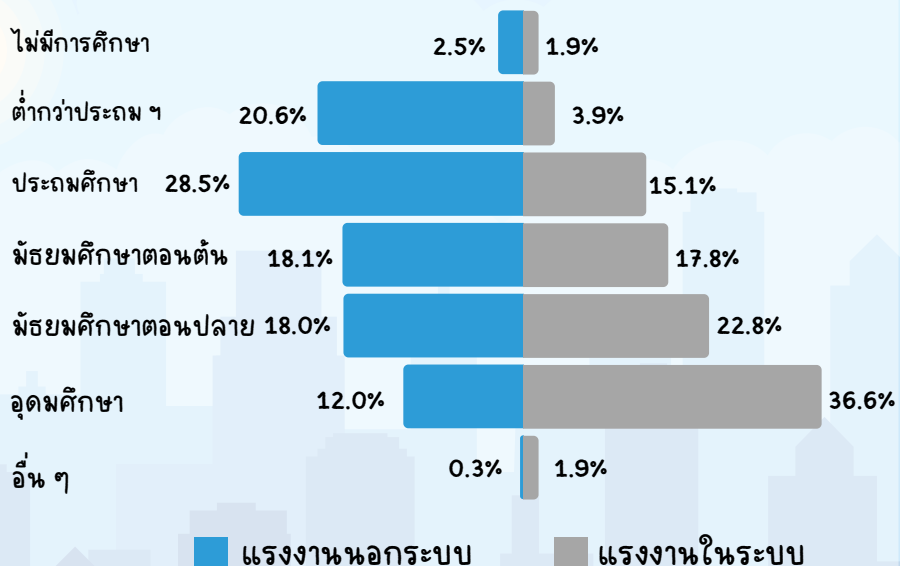


หมายเหตุ : สัดส่วนแรงงานนอกระบบ หมายถึงจำนวนแรงงานนอกระบบต่อจำนวนแรงงานทั้งหมด

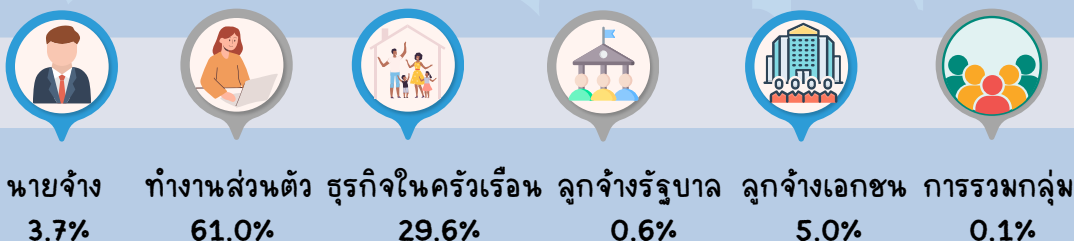
แรงงานนอกระบบส่วนใหญ่ทำงานอยู่ “ภาคเกษตรกรรม”



แรงงานนอกระบบส่วนใหญ่ มีระดับการศึกษา “ประถมศึกษา”



สภาพการทำงานของ แรงงานนอกระบบ



ที่มา : การสำรวจแรงงานนอกระบบ พ.ศ. 2566 สำนักงานสถิติแห่งชาติ

