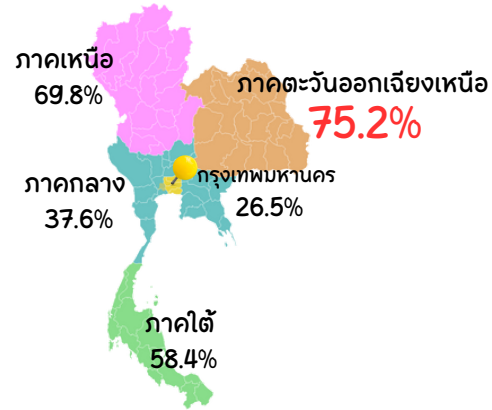


การสำรวจแรงงานนอกระบบ พ.ศ. 2567

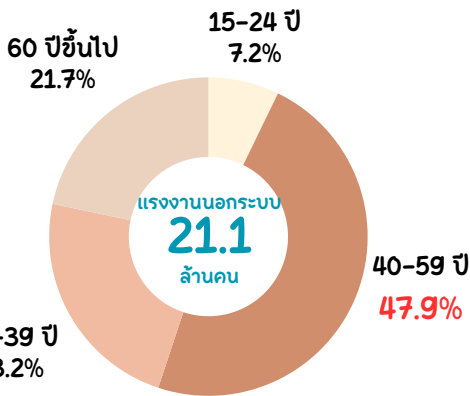
แรงงานนอกระบบ หมายถึง ผู้มีงานทำที่ไม่ได้รับความคุ้มครอง หรือไม่มีหลักประกันทางสังคมจากการทำงาน

	2563	2564	2565	2566	2567
ผู้มีงานทำ (ล้านคน)	37.9	37.7	39.6	40.1	40.0 ↓
ชาย	20.5	20.5	21.2	21.5	21.4
หญิง	17.4	17.2	18.4	18.6	18.6
แรงงานนอกระบบ (ล้านคน)	20.4	19.6	20.2	21.0	21.1 ↑
ชาย	11.2	10.8	11.2	11.6	11.6
หญิง	9.2	8.8	9.0	9.4	9.5
อัตราแรงงานนอกระบบ (%)	53.8	52.0	51.0	52.3	52.7 ↑
อัตราแรงงานนอกระบบชาย (%)	54.6	52.7	52.8	53.9	54.2 ↑
อัตราแรงงานนอกระบบหญิง (%)	52.9	51.2	48.9	50.5	51.0 ↑
อัตราแรงงานนอกระบบ(ชาย/หญิง) = $\frac{\text{จำนวนแรงงานนอกระบบ(ชาย/หญิง)}}{\text{จำนวนผู้มีงานทำ(ชาย/หญิง)}} \times 100$					

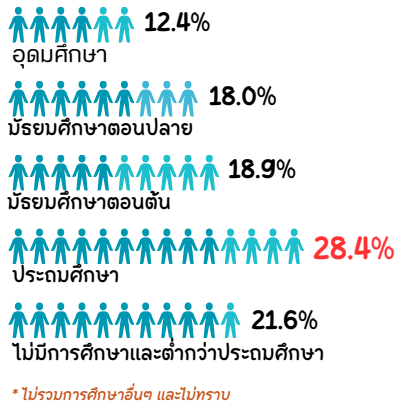
แรงงานนอกระบบ จำแนกตามภาค



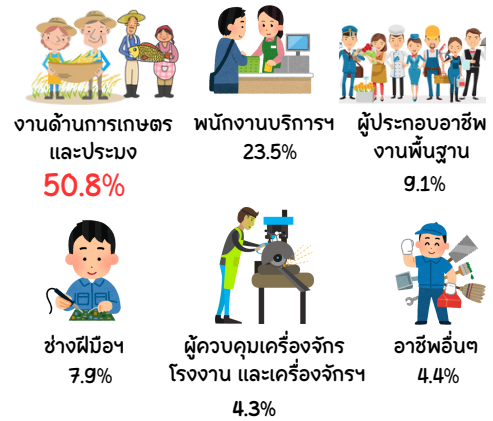
กลุ่มอายุ



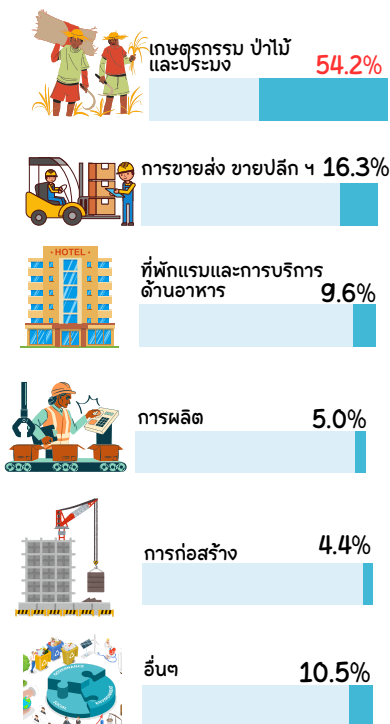
ระดับการศึกษา*



อาชีพ



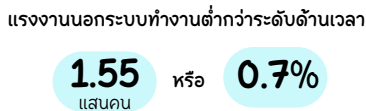
อุตสาหกรรม



ชั่วโมงการทำงานเฉลี่ยต่อสัปดาห์



การทำงานต่ำกว่าระดับด้านเวลา



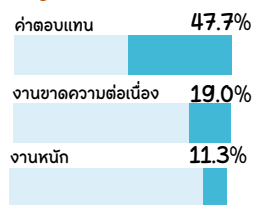
** ผู้ทำงานต่ำกว่าระดับด้านเวลา คือ ผู้ที่มีชั่วโมงการทำงานน้อยกว่า 35 ชั่วโมงต่อสัปดาห์ แต่ยังคงมีความต้องการที่จะทำงานเพิ่ม

ค่าจ้างเฉลี่ยต่อเดือน

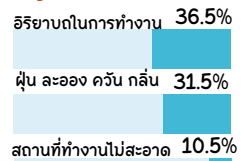


ปัญหาที่พบด้านการทำงาน****

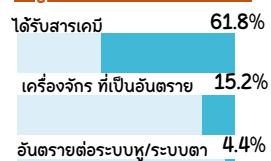
ปัญหาจากการทำงาน



ปัญหาจากสภาพแวดล้อม



ปัญหาจากความไม่ปลอดภัย



****แรงงานนอกระบบ 1 คน อาจประสบปัญหามากกว่า 1 ด้าน



สนใจข้อมูลเพิ่มเติม
ติดตามได้ที่
www.nso.go.th

