

# ภาคเกษตรกรรมไทย ...ในทศวรรษที่ผ่านมา

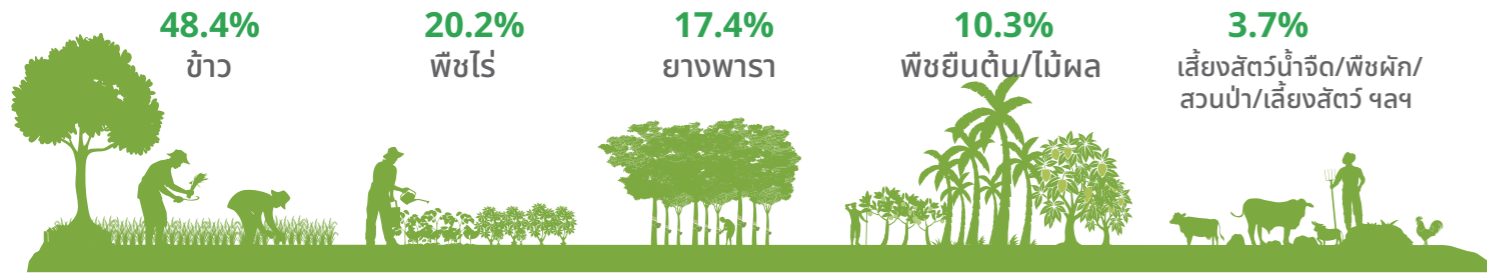
## สำมะโนการเกษตร ปี 2566

ผู้ถือครอง **8.7** ล้านราย  
ปี 2556 5.9 ล้านราย

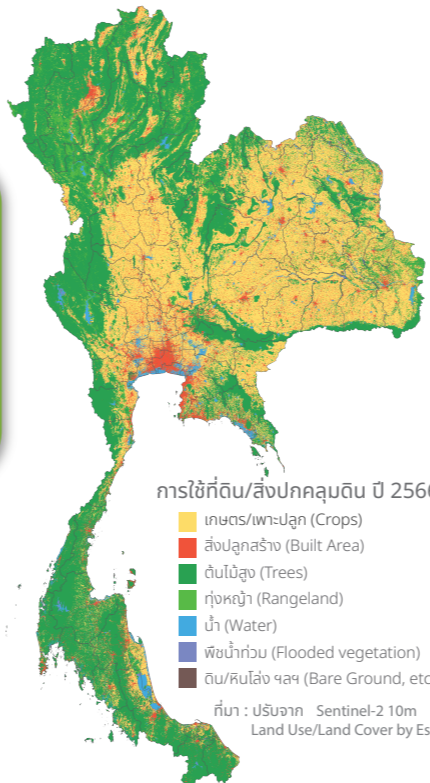
พื้นที่เกษตร **141.7** ล้านไร่  
ปี 2556 116.6 ล้านไร่

≈ 17.4 ไร่/ราย  
≈ 19.7 ไร่/ราย

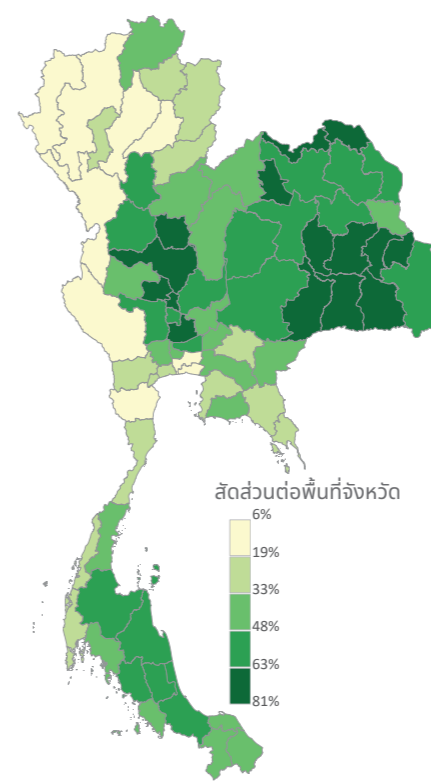
- ประเทศไทยมีพื้นที่เกษตรประมาณ 44.2%\* ของพื้นที่ประเทศ และพื้นที่ป่า 31.5%
- ทศวรรษที่ผ่านมาผู้ถือครองและเนื้อที่เกษตรเพิ่มขึ้น แต่พื้นที่ถือครองเฉลี่ยต่อรายลดลง
- ภาคตะวันออกเฉียงเหนือมีพื้นที่การเกษตรมากที่สุด แต่ภาคกลางมีการถือครองพื้นที่เฉลี่ยต่อรายสูงสุด



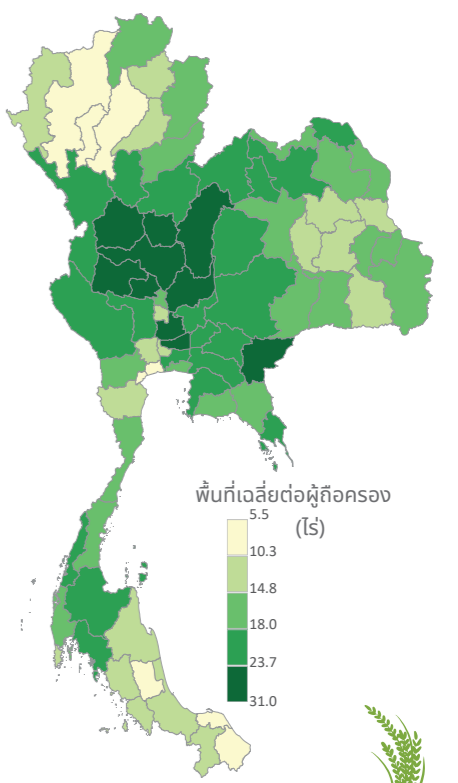
การใช้ที่ดินการเกษตร



สัดส่วนพื้นที่เกษตร



พื้นที่เกษตรต่อผู้ถือครอง



\* สัดส่วนพื้นที่ป่า จากกรมป่าไม้ \* จำนวนจากพื้นที่เกษตรที่มีการรายงานข้อมูล ไม่รวมผู้ถือครองที่ไม่ระบุเนื้อที่ 518,902 ราย

## ครัวเรือนเกษตร



- อัตราการเพิ่มต่อปีของรายได้ต่ำกว่าค่าใช้จ่ายและหนี้สิน
- อัตราการเพิ่มของมูลค่าหนี้สินสูงกว่ารายได้ 3.6 เท่า
- ค่าใช้จ่ายมากกว่า 89% ยังคงเป็นการอุปโภคบริโภค
- สัดส่วนครัวเรือนเกษตรที่เป็นหนี้ลดลง

|                                          | 2556     | 2566     | เปลี่ยนแปลง   |
|------------------------------------------|----------|----------|---------------|
| ครัวเรือนเกษตร ครัวเรือน                 | 4.5 ล้าน | 3.0 ล้าน | ▼ -1.5 ล้าน   |
| รายได้ เฉลี่ยบาท/เดือน                   | 20,914   | 24,844   | ▲ +1.7% ต่อปี |
| ค่าใช้จ่าย เฉลี่ยบาท/เดือน               | 14,930   | 18,888   | ▲ +2.4% ต่อปี |
| หนี้สิน เฉลี่ยบาทต่อครัวเรือนที่เป็นหนี้ | 168,119  | 314,087  | ▲ +6.4% ต่อปี |
| สัดส่วนครัวเรือนที่เป็นหนี้              | 70.3%    | 63.1%    |               |

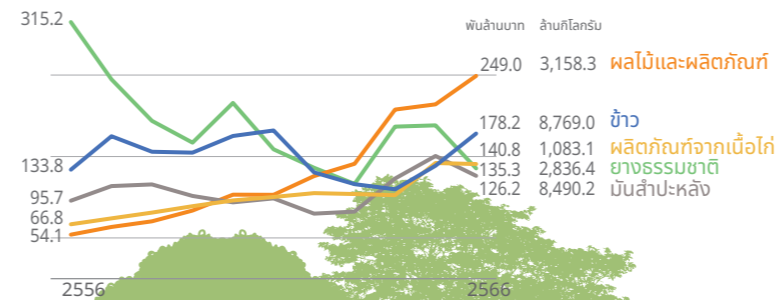
ที่มา : ข้อมูลจากรายงานหนี้สินครัวเรือนเกษตร สำนักงานสถิติแห่งชาติ

## เศรษฐกิจภาคเกษตร



- GDP ภาคเกษตรกรรมโต 0.5% ต่อปี และ 33 จังหวัด มีอัตราที่ลดลง (นอกภาคเกษตร +1.9% ต่อปี)
- คนทำงานในภาคเกษตรกรรมลดลง 3.4 ล้านคน
- การส่งออกผลไม้ไม่มีแนวโน้มเพิ่มขึ้นต่อเนื่อง ซึ่งปัจจุบันมีมูลค่าส่งออกสูงสุดและสูงกว่าข้าว

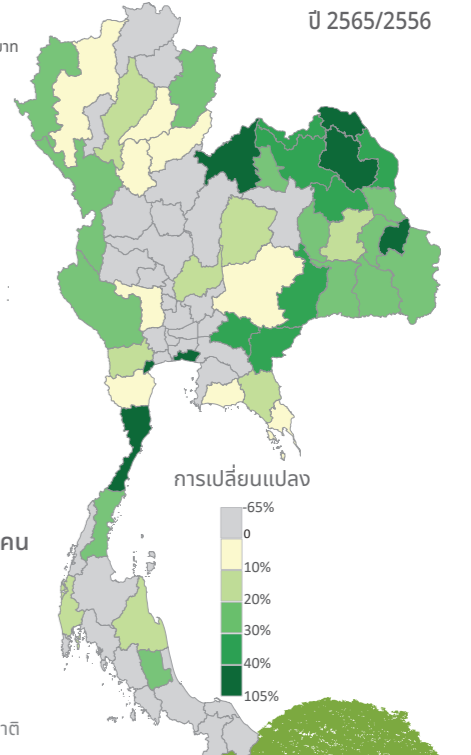
มูลค่าสินค้าเกษตรส่งออกที่สำคัญ



ผลิตภัณฑ์มวลรวมในประเทศภาคเกษตรกรรม



การเปลี่ยนแปลง GPP ภาคเกษตรกรรม ปี 2565/2556



2556 2566

ผู้ทำงานภาคเกษตรกรรม 15.4 12.0 ล้านคน

ค่าจ้างเฉลี่ยต่อเดือน 5,574 6,975 บาท

ที่มา : สํารวจภาวะการทำงานของประชากร สำนักงานสถิติแห่งชาติ