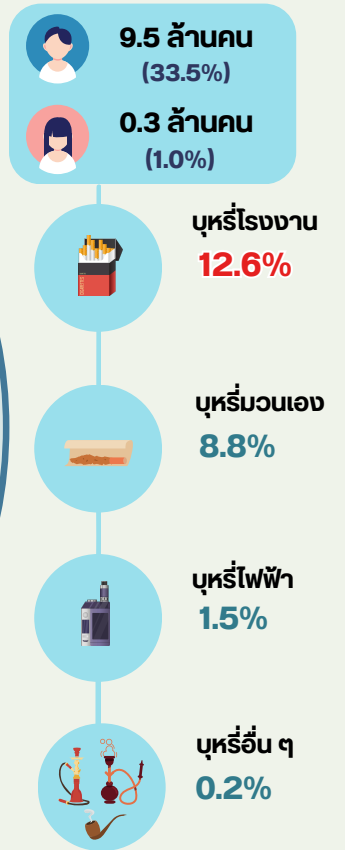
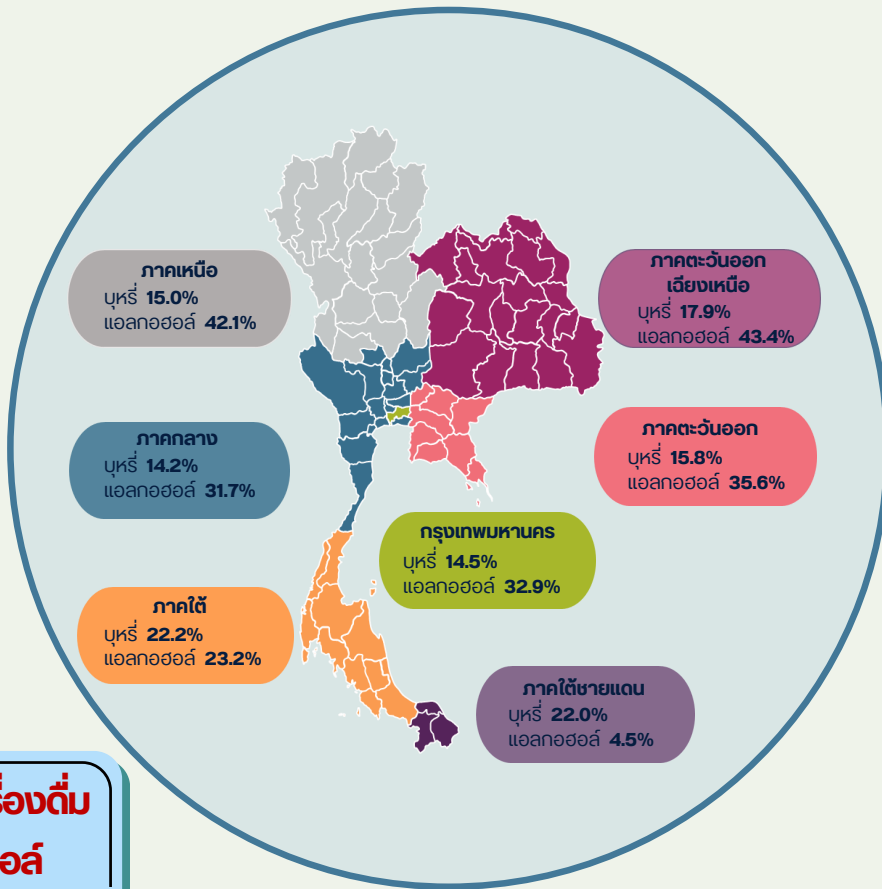
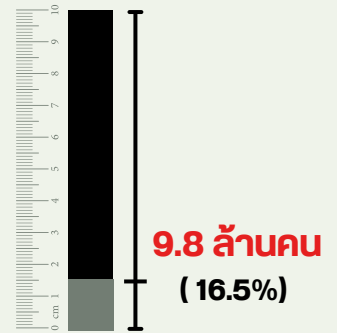


การสำรวจสถานการณ์การสูบบุหรี่ และการดื่มเครื่องดื่มที่มีแอลกอฮอล์ของประชากร พ.ศ. 2567

สถานการณ์การบริโภคบุหรี่และเครื่องดื่มแอลกอฮอล์ในประเทศไทย ปี 2567 แสดงให้เห็นแนวโน้มที่แตกต่างกันอย่างชัดเจนเมื่อเทียบผลการสำรวจที่ผ่านมา (สำรวจพฤติกรรมด้านสุขภาพของประชากร พ.ศ. 2564) โดยพบว่าจำนวนผู้สูบบุหรี่มีแนวโน้มลดลงอยู่ที่ 9.8 ล้านคน หรือ คิดเป็นร้อยละ 16.5 ในทางกลับกันการดื่มเครื่องดื่มแอลกอฮอล์กลับมีแนวโน้มเพิ่มขึ้น โดยมีผู้ดื่มถึง 20.9 ล้านคน คิดเป็นร้อยละ 35.2

“จำนวนผู้สูบบุหรี่ในประเทศไทย”



“จำนวนผู้ดื่มเครื่องดื่มที่มีแอลกอฮอล์ในประเทศไทย”

