



สรุปผลการสำรวจความคิดเห็นของประชาชน เกี่ยวกับสวัสดิการของรัฐ พ.ศ. 2565

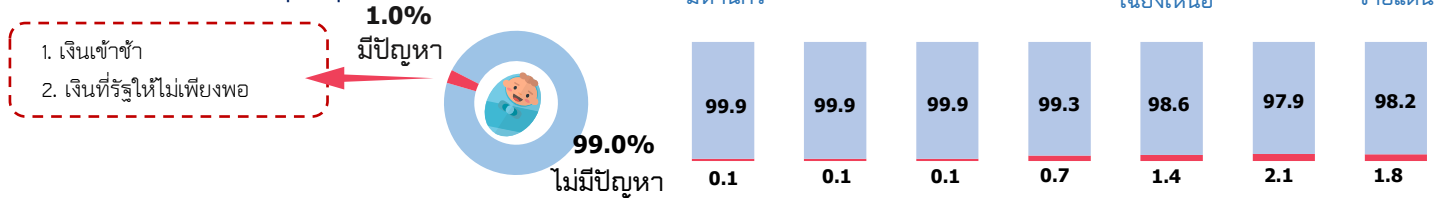
การประสบปัญหาในการใช้บริการสวัสดิการของรัฐด้านคุณภาพชีวิต

ทั่วประเทศ

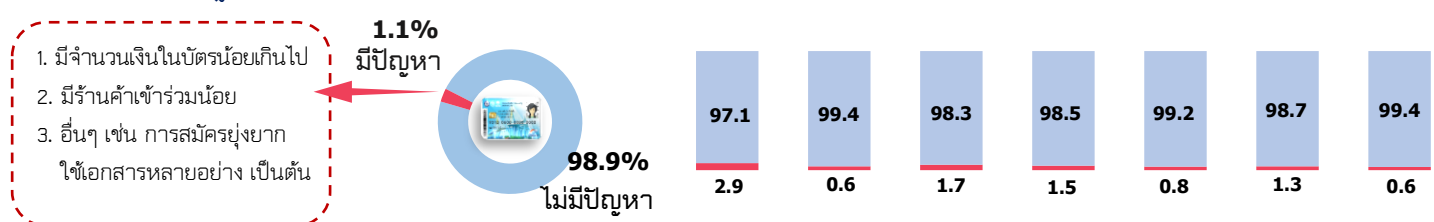
รายภาค

ร้อยละ

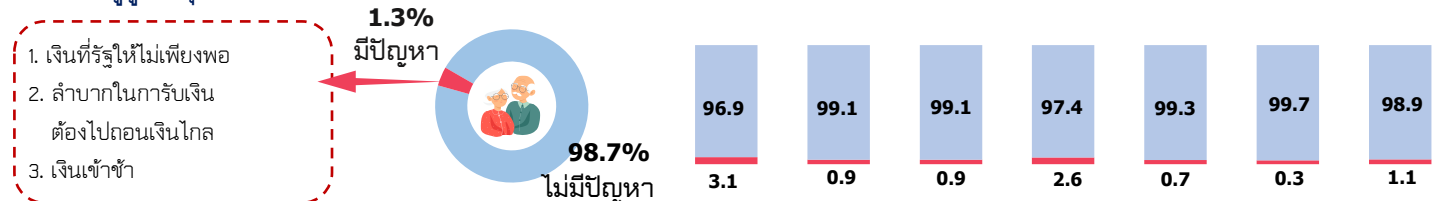
1. เบี้ยยังชีพเด็กแรกเกิด (เงินอุดหนุนเด็กแรกเกิด)



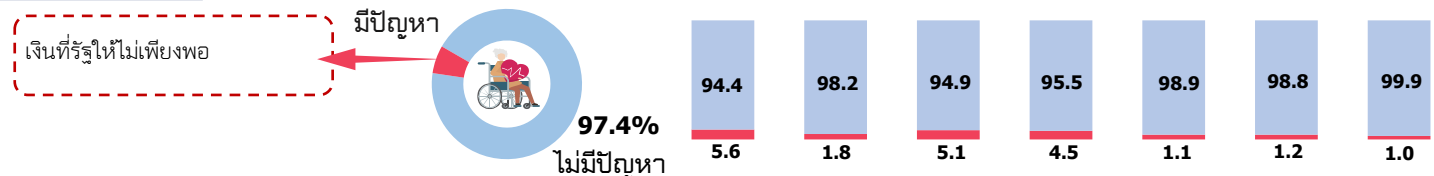
2. บัตรสวัสดิการแห่งรัฐ (บัตรคนจน)



3. เบี้ยยังชีพผู้สูงอายุ



4. เบี้ยยังชีพคนพิการ



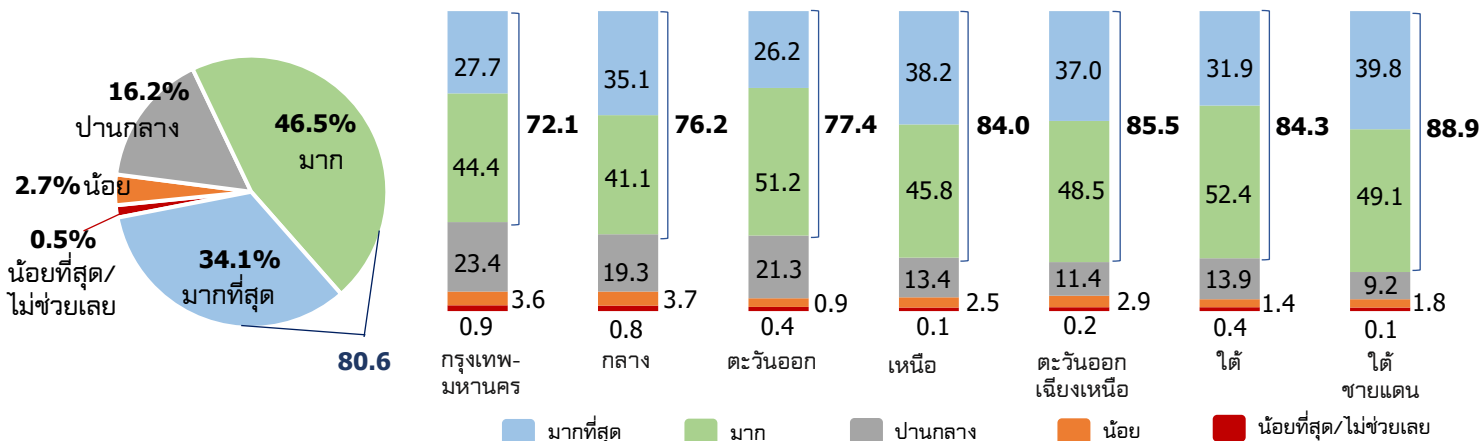
ไม่มีปัญหา มีปัญหา

ความคิดเห็นเกี่ยวกับสวัสดิการของรัฐด้านการศึกษาขั้นพื้นฐาน “เรียนฟรีถึงมัธยมศึกษาปีที่ 3” สามารถช่วยลดค่าใช้จ่ายของครัวเรือน

ทั่วประเทศ

รายภาค

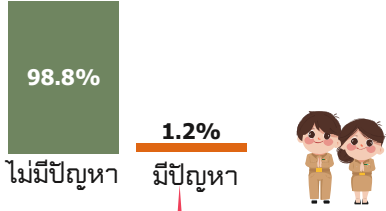
ร้อยละ



สรุปผลการสำรวจความคิดเห็นของประชาชน เกี่ยวกับสวัสดิการของรัฐ พ.ศ. 2565

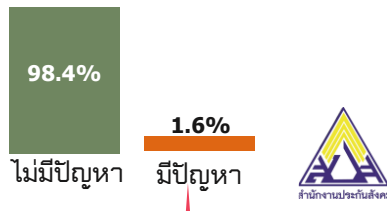
การประสบปัญหาในการใช้บริการสวัสดิการของรัฐด้านการรักษาพยาบาล

1. สิทธิสวัสดิการรักษายาบาลข้าราชการ



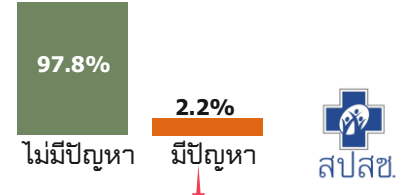
1. การบริการล่าช้า รอคิวนาน ไม่ได้รับความสะดวก
2. มีค่าใช้จ่ายเพิ่ม

2. สิทธิรักษายาบาลประกันสังคม



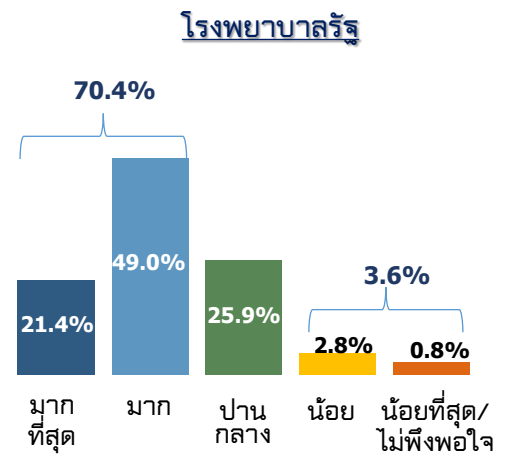
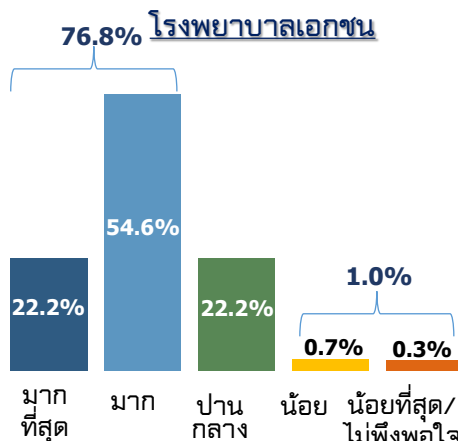
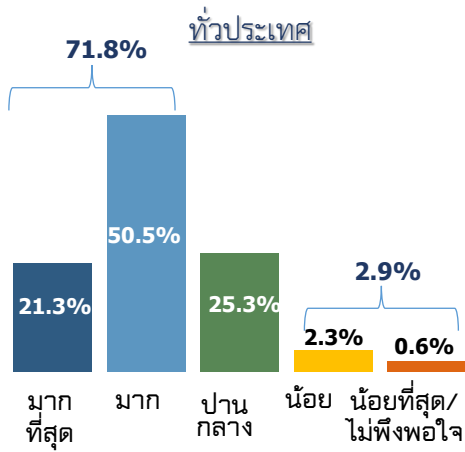
1. การบริการล่าช้า รอคิวนาน ไม่ได้รับความสะดวก
2. ต้องเข้าเฉพาะโรงพยาบาลตามสิทธิ
3. ส่งประกันสังคมแพงเกินไป
4. มีค่าใช้จ่ายเพิ่ม

3. สิทธิหลักประกันสุขภาพถ้วนหน้า (บัตรทอง/30 บาท รักษาทุกโรค)

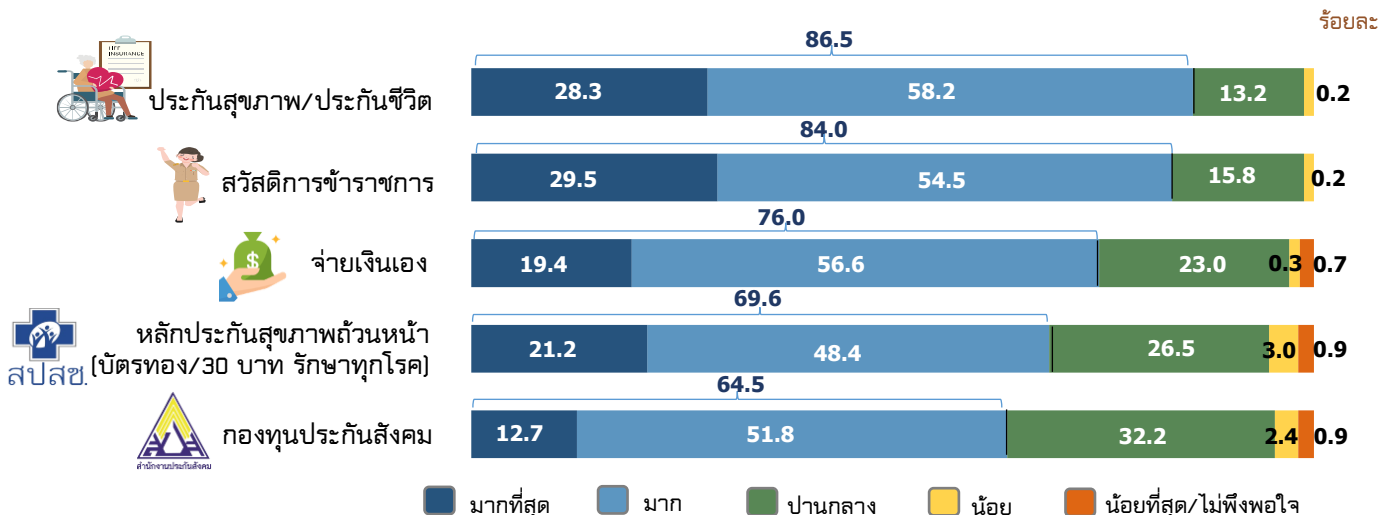


1. การบริการล่าช้า รอคิวนาน ไม่ได้รับความสะดวก
2. ต้องเข้าเฉพาะโรงพยาบาลตามสิทธิ
3. ยาที่ได้รับไม่มีคุณภาพ
4. มีค่าใช้จ่ายเพิ่ม

ความพึงพอใจของประชาชนในการใช้บริการด้านการรักษาพยาบาล



ประเภทสิทธิที่ใช้บริการ





สรุปผลการสำรวจความคิดเห็นของประชาชน เกี่ยวกับสวัสดิการของรัฐ พ.ศ. 2565

สวัสดิการของรัฐที่ประชาชนต้องการจัดเพิ่มเติม

1



93.5%

สนับสนุนค่าใช้จ่ายให้กับ
ครัวเรือนที่เลี้ยงดูบิดา/มารดา
ที่มีอายุ 60 ปีขึ้นไป

2



87.6%

จัดศูนย์ดูแลเด็กเล็ก/
ศูนย์พัฒนาเด็กเล็ก
ใกล้สถานที่ทำงาน

3



85.9%

จัดบริการขนส่งสาธารณะ
ฟรีให้กับเด็ก/เยาวชน
ที่มีอายุไม่เกิน 25 ปี

ความคิดเห็นเกี่ยวกับการเก็บภาษีผู้มีรายได้ เพื่อนำมาจัดสวัสดิการให้ครอบคลุมทุกช่วงวัย

เหตุผลที่ยินยอม 3 อันดับแรก



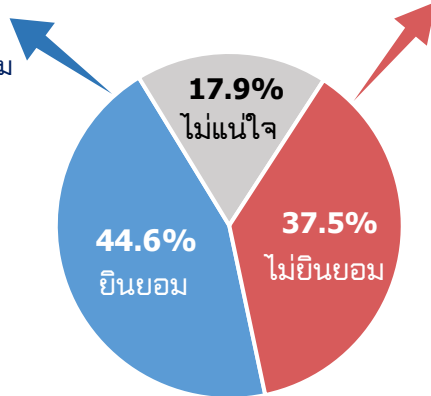
ทุกคนได้สวัสดิการที่ครอบคลุม
และทั่วถึง (14.4%)



ช่วยยกระดับคุณภาพชีวิต
ให้ดีขึ้น (11.4%)



ลดความเหลื่อมล้ำและ
สร้างความเท่าเทียม
ในสังคม (7.0%)



เหตุผลที่ไม่ยินยอม 3 อันดับแรก



ไม่มีเงินเพียงพอที่จะเสียภาษี (16.3%)

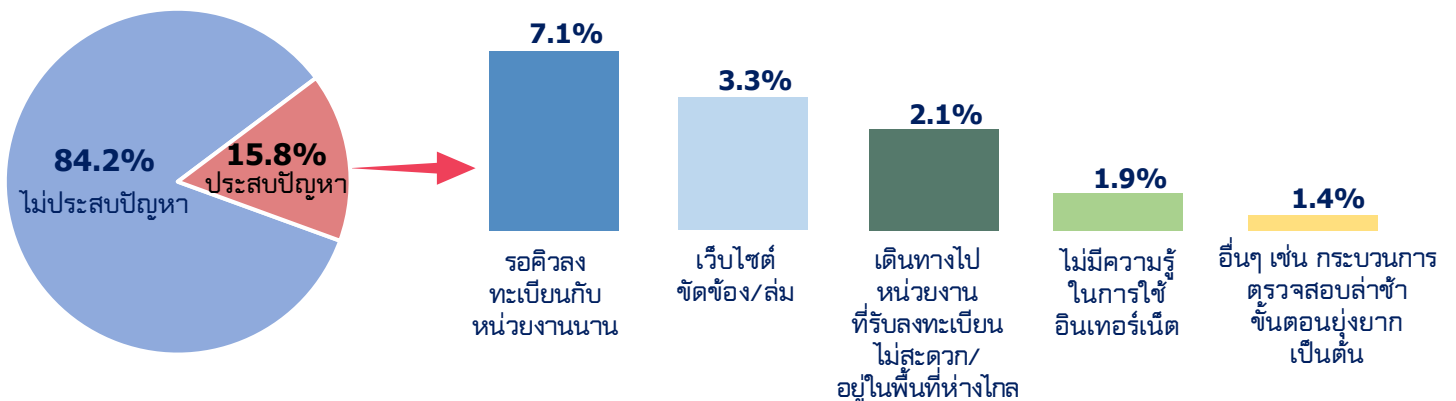


กลัวว่าจะจัดสวัสดิการให้ประชาชน
ได้ไม่ทั่วถึง (6.4%)



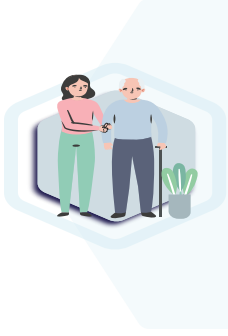
ไม่มีหลักเกณฑ์/กฎเกณฑ์
ที่แน่นอนที่จะรับประกัน
การจัดสวัสดิการได้ (5.7%)

การประสบปัญหาในการลงทะเบียนโครงการเพื่อสวัสดิการแห่งรัฐ ปี 2565



ข้อเสนอแนะเชิงนโยบาย

จากการสำรวจดังกล่าว สำนักงานสถิติแห่งชาติมีข้อเสนอแนะเชิงนโยบายเพื่อให้รัฐบาลใช้ประกอบในการกำหนดนโยบายด้านสวัสดิการให้ได้ตรงกับความต้องการของประชาชน ดังนี้



1

ควรจัดศูนย์ดูแลผู้สูงอายุในหมู่บ้าน/ชุมชน เพื่อรองรับผู้สูงอายุที่มีมากขึ้นและลดการถูกทอดทิ้งไม่ให้อยู่เพียงลำพัง พร้อมทั้งจัดให้มีกิจกรรมนันทนาการ ส่งเสริมคุณภาพชีวิต เช่น การจ้างนักศึกษาจบใหม่ที่มีภูมิลำเนาในหมู่บ้าน/ชุมชน เป็นอาสาสมัครร่วมกับเจ้าหน้าที่ อสม. เจ้าหน้าที่สาธารณสุข เจ้าหน้าที่พัฒนาสังคม และ อบต./เทศบาล ในการช่วยดูแลศูนย์ หรือให้ผู้สูงอายุมีส่วนร่วมในการช่วยเหลือดูแลกัน เป็นต้น



2

ควรส่งเสริม/สนับสนุนให้ประชาชนมีความรู้ความเข้าใจในการใช้เทคโนโลยีดิจิทัลมากขึ้น เพื่อให้สามารถเข้าถึงช่องทางการบริการต่าง ๆ ของทุกหน่วยงานได้อย่างสะดวก รวดเร็ว และทั่วถึง รวมทั้งทำให้ประชาชนรู้เท่าทันภัยออนไลน์



3

ควรสร้างความเชื่อมั่นในการรักษาพยาบาลให้กับประชาชนในการใช้สิทธิการรักษาพยาบาลทุกประเภทให้มีความเท่าเทียม ทั่วถึง และครอบคลุมในทุกพื้นที่ เช่น คุณภาพของยา การบริการ และความสะดวกรวดเร็ว เป็นต้น



4

ควรสนับสนุนให้มีสวัสดิการเรียนฟรีในทุกระดับ เพื่อลดภาระค่าใช้จ่ายด้านการศึกษาของครัวเรือน และทุกคนสามารถเข้าถึงระบบการศึกษาได้อย่างเท่าเทียมกัน เพื่อให้ประชาชนมีคุณภาพชีวิตและความเป็นอยู่ที่ดีขึ้น



5

ควรส่งเสริม/สนับสนุนสวัสดิการในเรื่องคุณภาพชีวิตให้กับประชาชนเพิ่มเติม เช่น ค่าใช้จ่ายให้กับครัวเรือนที่เลี้ยงดูบิดา/มารดาที่มีอายุ 60 ปีขึ้นไป จัดศูนย์ดูแลเด็กเล็ก/ศูนย์พัฒนาเด็กเล็กใกล้สถานที่ทำงาน และจัดบริการขนส่งสาธารณะฟรีให้กับเด็ก/เยาวชนที่มีอายุไม่เกิน 25 ปี เป็นต้น