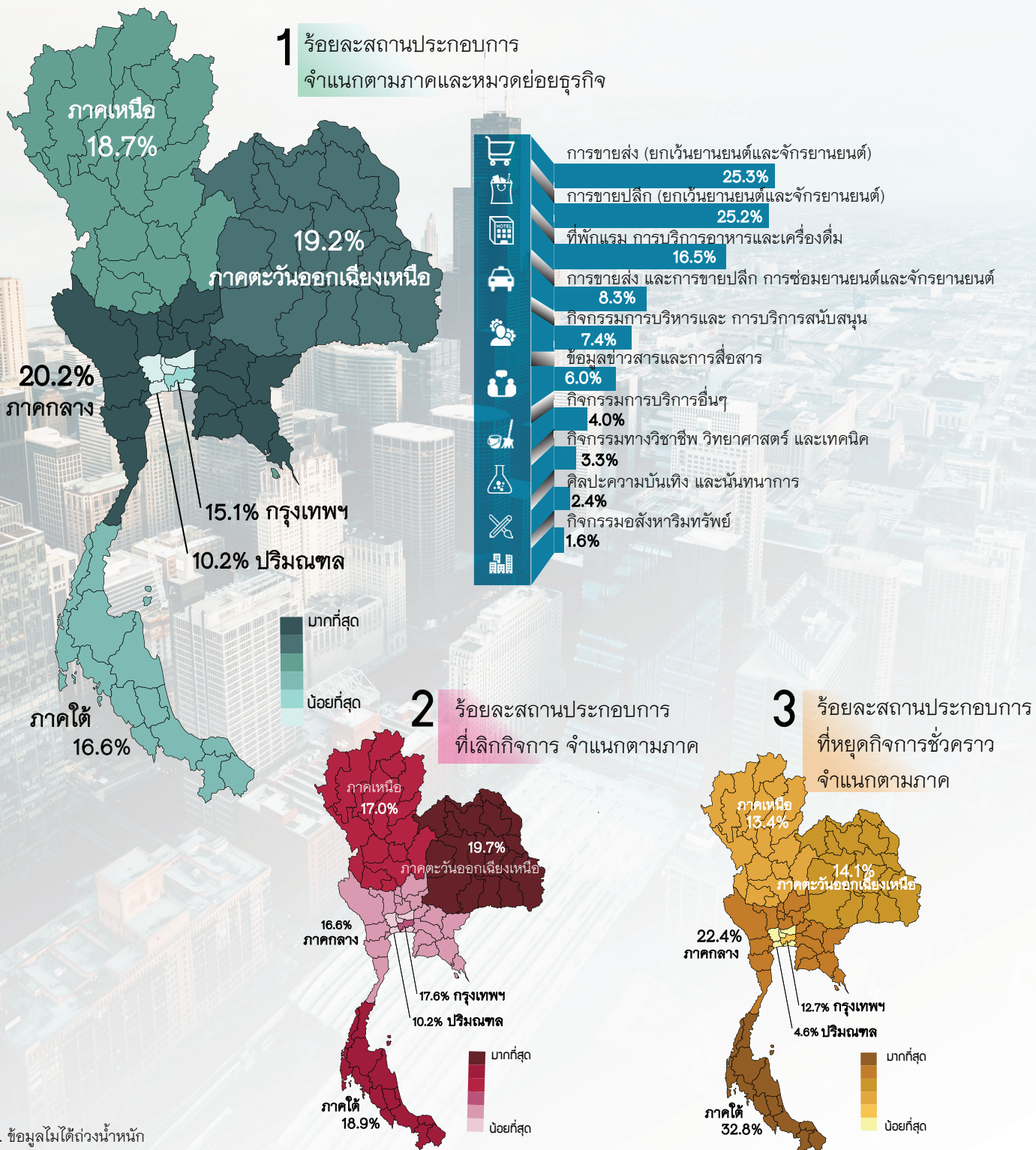


สรุปผลเบื้องต้น :

การสำรวจธุรกิจทางการค้าและธุรกิจทางการบริการ พ.ศ. 2563

ในการสำรวจปี 2563 ซึ่งเป็นการสอบถามข้อมูลย้อนหลังในการดำเนินกิจการปี 2562 มีสถานประกอบการทั่วประเทศที่ตกเป็นตัวอย่าง 46,662 แห่ง จากจำนวนสถานประกอบการทั่วประเทศประมาณ 2 ล้านแห่ง เมื่อเปรียบเทียบกับการสำรวจปี 2561 ซึ่งเป็นข้อมูลการดำเนินกิจการ ปี 2560 พบว่า สถานประกอบการที่ยังดำเนินกิจการลดลงจากร้อยละ 85.2 เป็นร้อยละ 79.2 ในขณะที่เลิกกิจการเพิ่มขึ้นจากร้อยละ 13.0 เป็นร้อยละ 15.8 และหยุดกิจการชั่วคราวเพิ่มขึ้นจากร้อยละ 1.8 เป็นร้อยละ 5.0 สรุปดังนี้



หมายเหตุ : 1. ข้อมูลไม่ได้ถ่วงน้ำหนัก

2. คาบเวลาการเก็บรวบรวมข้อมูล ระหว่างเดือน มี.ค. - ก.ค. 63