

โครงสร้างกำลังแรงงาน

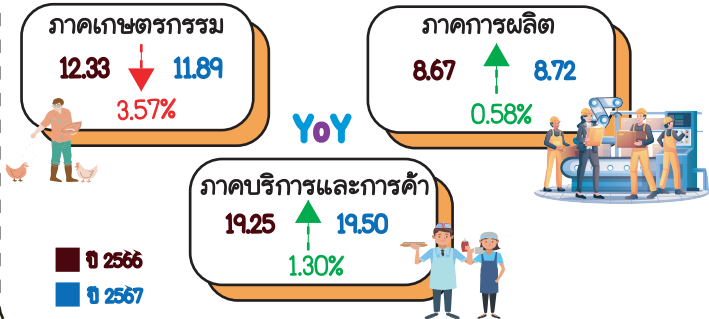


หน่วย : ร้อยละ	2566				2567			
	Q1	Q2	Q3	Q4	Q1	Q2	Q3	Q4
อัตราการมีส่วนร่วมในกำลังแรงงาน	68.50	68.44	68.74	68.91	68.07	67.90	68.34	68.36
อัตราส่วนของผู้มีงานทำต่อประชากร	67.39	67.38	68.00	68.19	66.97	66.76	67.59	67.64
อัตราการว่างงาน	1.05	1.06	0.99	0.81	1.01	1.07	1.02	0.88

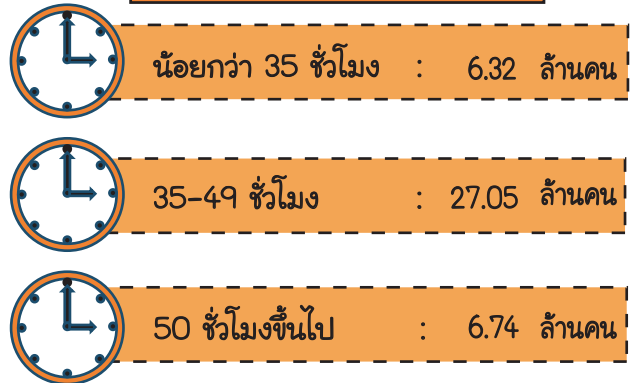
ผู้มีงานทำ

40.11 ล้านคน

หน่วย : ล้านคน



ชั่วโมงการทำงาน/สัปดาห์



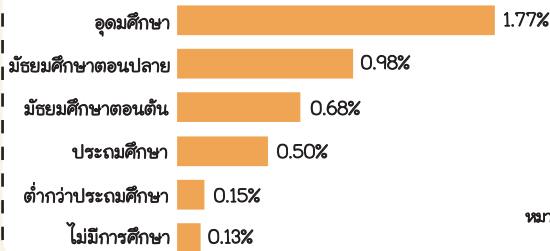
การมีงานทำ หมายถึง บุคคลที่มีอายุ 15 ปีขึ้นไป และในสัปดาห์แห่งการสำรวจ มีลักษณะอย่างหนึ่งอย่างใด ดังต่อไปนี้

- ทำงานตั้งแต่ 1 ชั่วโมงขึ้นไป ได้รับค่าจ้าง เงินเดือน ผลกำไร เงินปันผล ค่าตอบแทนที่มีลักษณะอย่างอื่นสำหรับผลงานที่ทำ เป็นเงินสดหรือสิ่งของ
- ไม่ได้ทำงาน หรือทำน้อยกว่า 1 ชั่วโมง แต่ยังได้รับค่าตอบแทน ค่าจ้าง หรือไม่ได้รับค่าตอบแทน ค่าจ้าง แต่ยังมีงานหรือธุรกิจที่จะกลับไปทำ
- ทำงานอย่างน้อย 1 ชั่วโมง โดยไม่ได้รับค่าจ้างในธุรกิจหรือไร่นาเกษตรของหัวหน้าครัวเรือนหรือของสมาชิกในครัวเรือน

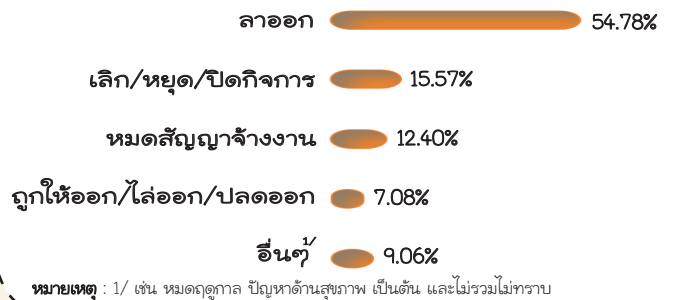
ผู้ว่างงาน

อัตราการว่างงาน 0.88%

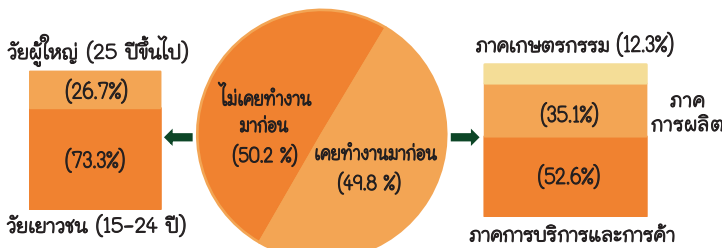
อัตราการว่างงานตามระดับการศึกษาที่สำเร็จ



เหตุผลที่ออกจากงาน/หยุดทำงาน



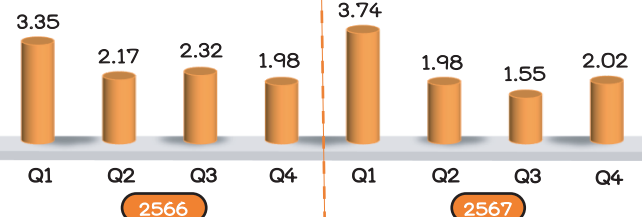
ประสบการณ์การทำงานของผู้ว่างงาน



จำนวนผู้เสมือนว่างงาน

(ผู้ทำงานน้อยกว่า 24 ชั่วโมง/สัปดาห์)

หน่วย : ล้านคน



การว่างงาน หมายถึง บุคคลที่มีอายุ 15 ปีขึ้นไป และในสัปดาห์แห่งการสำรวจ มีลักษณะอย่างหนึ่งอย่างใดดังต่อไปนี้

- ไม่ได้ทำงานและไม่มีการจ้างงาน แต่ได้หางาน สมัครงานหรือรอการบรรจุในระหว่าง 30 วัน ก่อนวันสัมภาษณ์
- ไม่ได้ทำงานและไม่มีการจ้างงาน แต่ได้หางานทำในระหว่าง 30 วันก่อนวันสัมภาษณ์ แต่พร้อมที่จะทำงาน