

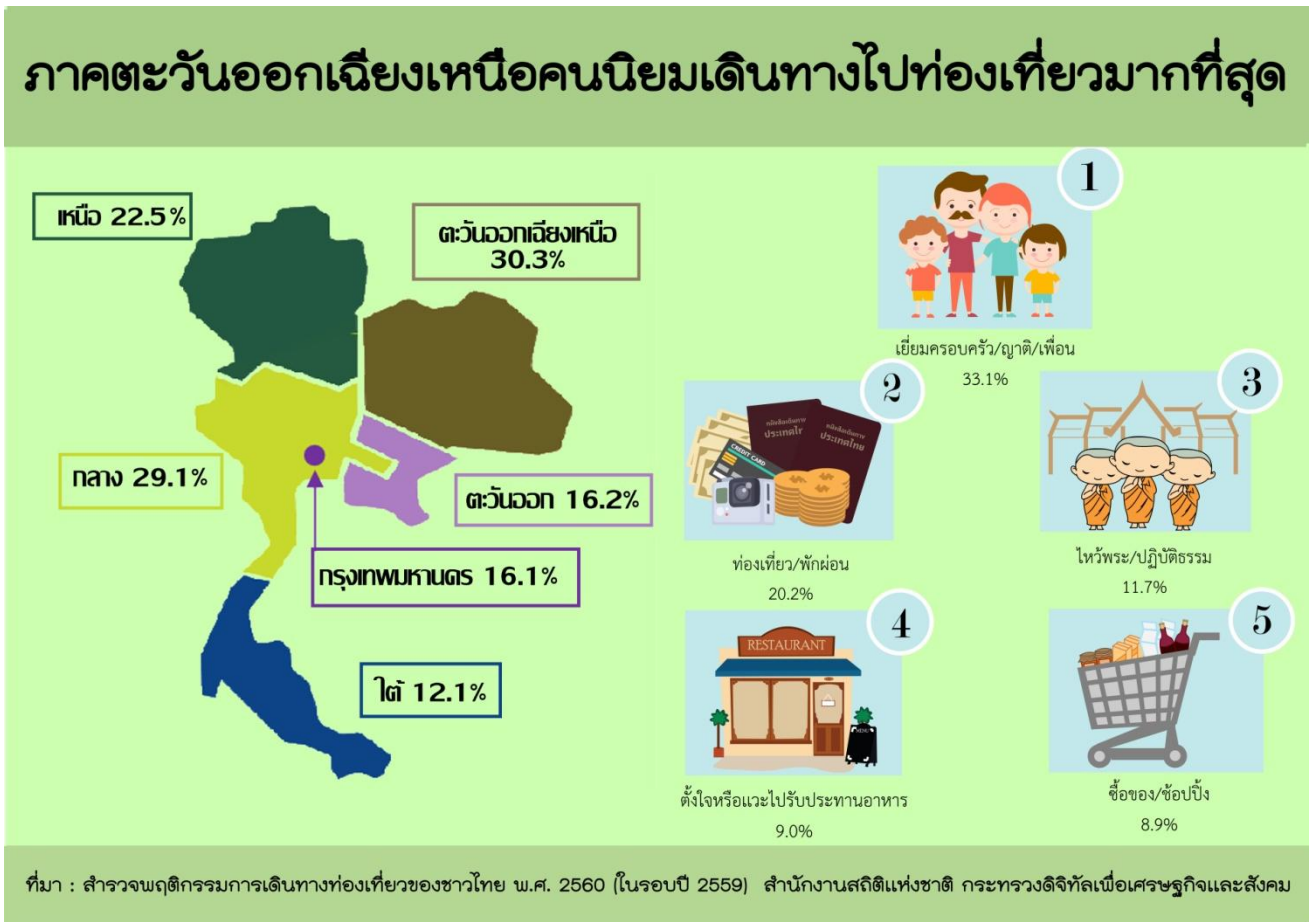
28 กันยายน 2560

ภาคตะวันออกเฉียงเหนือคนเดินทางไปท่องเที่ยวมากที่สุด



นายภุชพงค์ โนดไธสง ผู้อำนวยการสำนักงานสถิติแห่งชาติ เปิดผลการสำรวจพฤติกรรมการเดินทางท่องเที่ยวของชาวไทยปี 2560 โดยมีวัตถุประสงค์เพื่อทราบข้อมูลเกี่ยวกับพฤติกรรมการเดินทางท่องเที่ยวของชาวไทย โดยเก็บรวบรวมข้อมูลในเดือนมกราคม – กุมภาพันธ์ พ.ศ. 2560 จากประชากรที่มีอายุ 15 ปีขึ้นไป ที่เป็นตัวอย่างทั่วประเทศ จำนวน 63,060 ราย เมื่อพิจารณาภาคที่ประชากรเดินทางไปท่องเที่ยวในรอบปี พบว่า ประชากรเดินทางไปท่องเที่ยวภาค

ตะวันออกเฉียงเหนือมากที่สุด ร้อยละ 30.3 รองลงมาเป็นภาคกลาง ร้อยละ 29.1 และภาคเหนือ ร้อยละ 22.5 วัตถุประสงค์ในการเดินทางท่องเที่ยว 5 อันดับแรก ได้แก่ เยี่ยมครอบครัว/ญาติ/เพื่อน ร้อยละ 33.1 ท่องเที่ยว/ต้องการพักผ่อน ร้อยละ 20.2 ไหว้พระ/ปฏิบัติธรรม ร้อยละ 11.7 ตั้งใจหรือแวะไปรับประทานอาหาร ร้อยละ 9.0 และซื้อของ/ช้อปปิ้ง ร้อยละ 8.9 ซึ่งกิจกรรมที่ทำระหว่างการเดินทาง 5 อันดับแรก ได้แก่ ท่องเที่ยวเชิงพักผ่อนหย่อนใจ ร้อยละ 42.3 ท่องเที่ยวเชิงศาสนา ร้อยละ 30.1 พักผ่อนในที่พัก/ไม่ทำกิจกรรม ร้อยละ 26.2 ท่องเที่ยวเชิงนิเวศ ร้อยละ 9.3 พบกับข้อมูลเพิ่มเติมได้ที่เว็บไซต์ www.nso.go.th นายภุชพงค์ฯ กล่าว



ที่มา : สำรวจพฤติกรรมการเดินทางท่องเที่ยวของชาวไทย พ.ศ. 2560 (ในรอบปี 2559) สำนักงานสถิติแห่งชาติ กระทรวงดิจิทัลเพื่อเศรษฐกิจและสังคม
