



กรกฎาคม 2562

สำนักงานสถิติฯ เผยผลสำรวจการเปลี่ยนแปลงทางการเกษตร พ.ศ. 2561

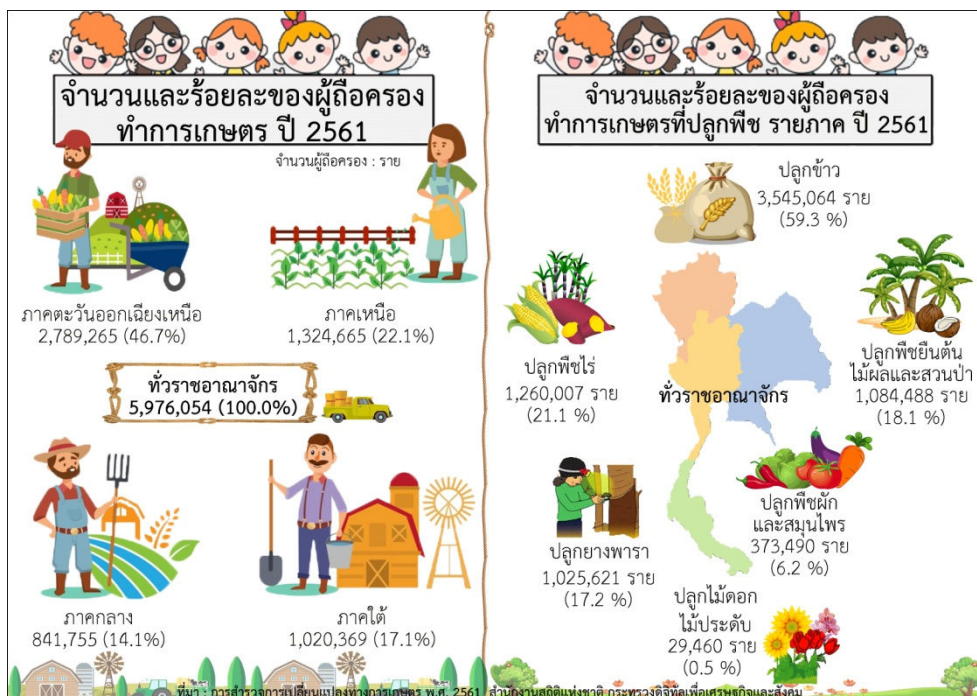


นายภุชพงค์ โนดไธสง ผู้อำนวยการสำนักงานสถิติแห่งชาติ เปิดเผยผลสำรวจการเปลี่ยนแปลงทางการเกษตร พ.ศ. 2561 พบว่า ประเทศไทยมีผู้ถือครองทำการเกษตรทั้งสิ้น 6.0 ล้านราย โดยภาคตะวันออกเฉียงเหนือมีผู้ถือครองทำการเกษตรมากที่สุด ร้อยละ 46.7 รองลงมาคือ ภาคเหนือ ร้อยละ 22.1 และภาคใต้ ร้อยละ 17.1 ส่วนภาคกลางมีผู้ถือครองทำการเกษตรน้อยที่สุด ร้อยละ 14.1

โดยจำนวนผู้ถือครองทำการเกษตรของประเทศไทยในปี 2561 เพิ่มขึ้นจากปี 2556 คิดเป็นร้อยละ 1.1 ซึ่งภาคเหนือและภาคตะวันออกเฉียงเหนือมีผู้ถือครองทำการเกษตรเพิ่มขึ้น ร้อยละ 2.0 และ 1.6 ตามลำดับ ในขณะที่ภาคกลางและภาคใต้ มีจำนวนผู้ถือครองทำการเกษตรลดลงเล็กน้อย คิดเป็นร้อยละ 0.6 และร้อยละ 0.1 ตามลำดับ

จากผลสำรวจปี 2561 เกี่ยวกับลักษณะการทำการเกษตร ทั้งการปลูกพืช การเลี้ยงสัตว์ และการเพาะเลี้ยงสัตว์น้ำในพื้นที่น้ำจืด พบว่า ผู้ถือครองทำการเกษตรมีทั้งการทำการเกษตรเพียงลักษณะเดียว และทำการเกษตรมากกว่า 1 ลักษณะตามความเหมาะสมของแต่ละพื้นที่ ซึ่งผู้ถือครองทำการเกษตรส่วนใหญ่ (ร้อยละ 80.8 เป็นผู้ปลูกพืชอย่างเดียว รองลงมาคือปลูกพืชและเลี้ยงสัตว์ มีร้อยละ 13.5 ซึ่งผู้ถือครองทำการเกษตรในแต่ละภาคมีลักษณะการทำการเกษตรในลักษณะเดียวกัน

เมื่อจำแนกตามประเภทของการปลูกพืช พบว่า มีการปลูกข้าวสูงสุด คิดเป็นร้อยละ 59.3 รองลงมาปลูกพืชไร่ ร้อยละ 21.1 ปลูกพืชยืนต้น ไม้ผล และสวนป่า ร้อยละ 18.1 ปลูกยางพารา ร้อยละ 17.2 ปลูกพืชผักและสมุนไพร ร้อยละ 6.2 และปลูกไม้ดอกไม้ประดับ ร้อยละ 0.5 ตามลำดับ พบกับข้อมูลเพิ่มเติมได้ที่เว็บไซต์ www.nso.go.th นายภุชพงค์ฯ กล่าว



กลุ่มประชาสัมพันธ์ สำนักงานเลขาธิการกรม

โทรศัพท์ ๐ ๒๑๔๑ ๗๔๘๕ โทรสาร ๐ ๒๑๔๓ ๘๑๓๑

มั่นใจในสำนักงานสถิติแห่งชาติรัฐและราษฎรจะก้าวไปอย่างมั่นคง