

มีนาคม 2561

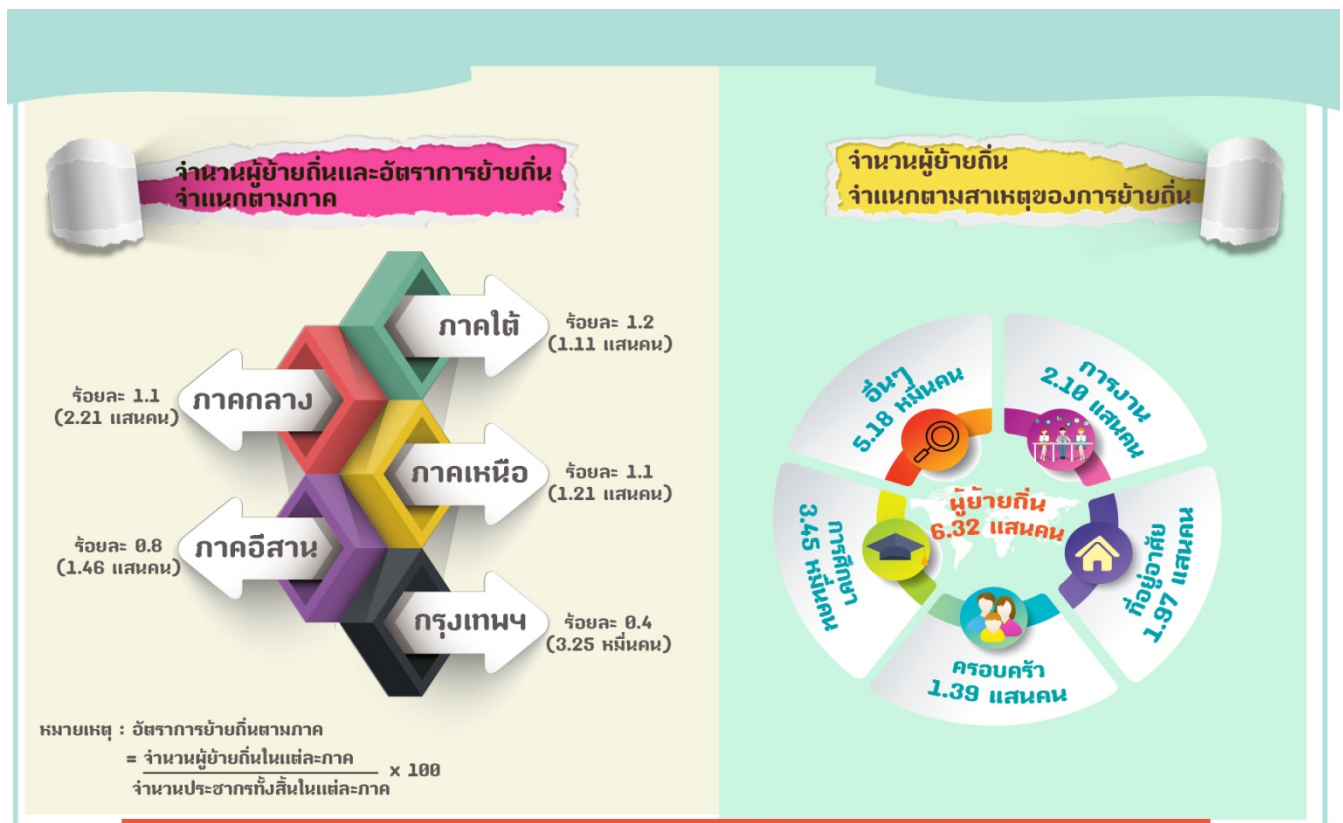
## สำนักงานสถิติฯ เผยการย้ายถิ่นของประชากรปี 2560



นายภุชพงค์ โนดไธสง ผู้อำนวยการสำนักงานสถิติแห่งชาติ

เปิดเผยผลการสำรวจการย้ายถิ่นของประชากรในปี 2560 พบว่า ผู้ย้ายถิ่นมีจำนวนทั้งสิ้น 6.32 แสนคน หรือคิดเป็นอัตราการย้ายถิ่นร้อยละ 0.9 จากประชากรทั้งประเทศ (67.70 ล้านคน) เมื่อพิจารณาตามอัตราการย้ายถิ่น พบว่า ภาคใต้มีอัตราการย้ายถิ่น สูงที่สุด (ร้อยละ 1.2) ส่วนกรุงเทพมหานคร มีอัตราการย้ายถิ่นน้อยที่สุด (ร้อยละ 0.4) กลุ่มวัยที่มีการย้ายถิ่นมากที่สุดคือ กลุ่มวัยผู้ใหญ่ (25-59 ปี)

ซึ่งเป็นวัยทำงานมีจำนวน 3.52 แสนคน หรือคิดเป็นร้อยละ 55.7 ของผู้ย้ายถิ่นทั้งหมด รองลงมาคือ กลุ่มวัยเยาวชน (15-24 ปี) มีจำนวน 1.80 แสนคน (ร้อยละ 28.5) กลุ่มวัยเด็ก (0-14 ปี) มีจำนวน 7.60 หมื่นคน (ร้อยละ 12.0) และกลุ่มวัยผู้สูงอายุ (60 ปีขึ้นไป) มีจำนวน 2.39 หมื่นคน (ร้อยละ 3.8) เมื่อสอบถามสาเหตุของการย้ายถิ่น พบว่า ผู้ย้ายถิ่นจำนวน 2.10 แสนคน (หรือคิดเป็นร้อยละ 33.2) ย้ายถิ่นด้วยสาเหตุการงาน เช่น หางานทำ หน้าที่การงาน หรือต้องการเปลี่ยนงาน เป็นต้น รองลงมา จำนวน 1.97 แสนคน (หรือคิดเป็นร้อยละ 31.2) ย้ายถิ่นด้วยสาเหตุที่อยู่อาศัย จำนวน 1.39 แสนคน (คิดเป็นร้อยละ 21.9) ย้ายถิ่นด้วยสาเหตุด้านครอบครัว เช่น ติดตามคนในครอบครัว หรือกลับภูมิลำเนา เป็นต้น ที่เหลือเป็นการย้ายถิ่นด้วยสาเหตุอื่นๆ เช่น ด้านการศึกษา ด้านสุขภาพ และเพื่อดูแลผู้อื่น ขาดคนดูแล เป็นต้น พบกับข้อมูลเพิ่มเติมได้ที่เว็บไซต์ [www.nso.go.th](http://www.nso.go.th) นายภุชพงค์ฯ กล่าว



ที่มา : สำรวจการย้ายถิ่นของประชากร พ.ศ. 2560 สำนักงานสถิติแห่งชาติ กระทรวงดิจิทัลเพื่อเศรษฐกิจและสังคม

\*\*\*\*\*