

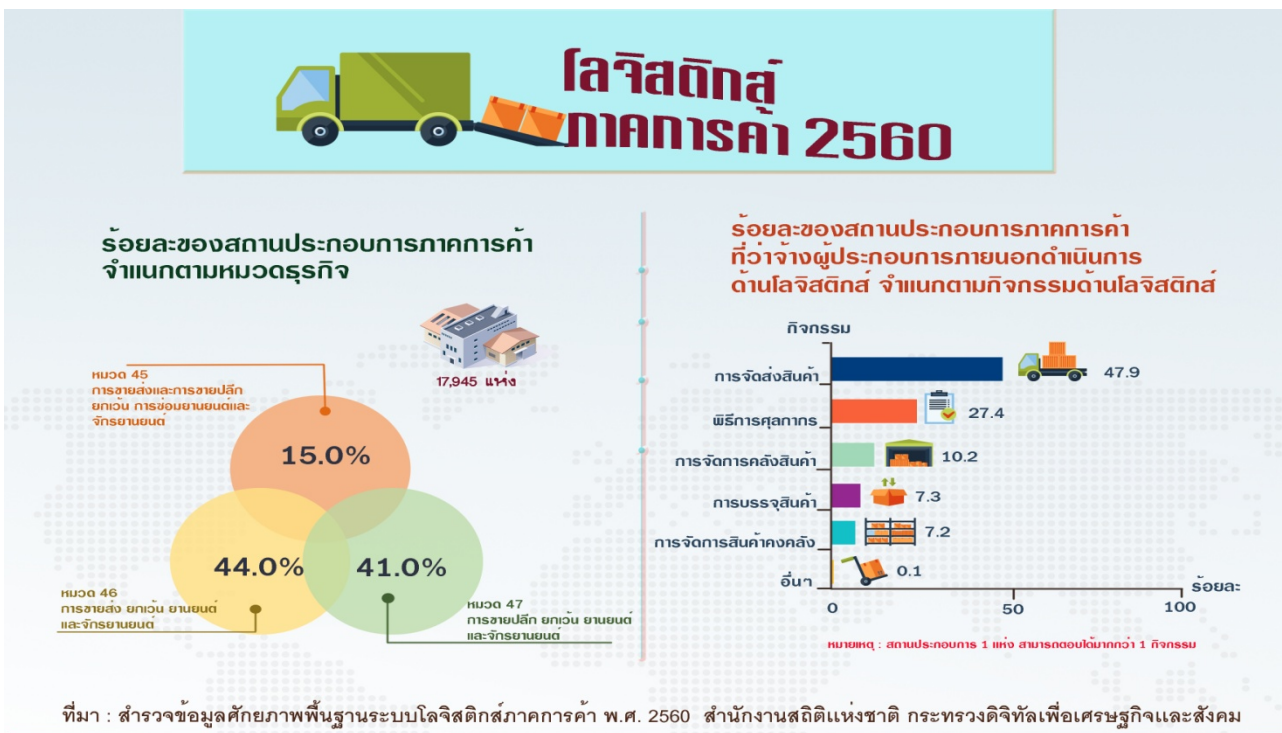
กุมภาพันธ์ 2561

### โลจิสติกส์ภาคการค้า 2560



นายภุชพงค์ โนดไธสง ผู้อำนวยการสำนักงานสถิติแห่งชาติ  
เปิดเผยผลการสำรวจข้อมูลศักยภาพพื้นฐานระบบโลจิสติกส์ภาคการค้า พ.ศ. 2560  
จากการสำรวจสถานประกอบการภาคการค้าเฉพาะที่ประกอบธุรกิจขายส่ง  
และการขายปลีกที่มีคนทำงานตั้งแต่ 16 คนขึ้นไป ทั่วประเทศจำนวนประมาณ  
17,945 แห่ง พบว่า ร้อยละ 44.0 ประกอบธุรกิจการขายส่ง และร้อยละ 41.1  
ประกอบธุรกิจขายปลีก ส่วนสถานประกอบการขายส่งและขายปลีก คิดเป็น  
ร้อยละ 15.0 ขนาดของสถานประกอบการการค้าส่วนใหญ่ ร้อยละ 79.3 เป็นสถานประกอบการที่มีคนทำงาน  
16-50 คน และร้อยละ 17.9 เป็นสถานประกอบการที่มีคนทำงาน 51-200 คน สำหรับสถานประกอบการที่มีคนทำงาน  
มากกว่า 200 คน คิดเป็นร้อยละ 2.8

กิจกรรมด้านโลจิสติกส์ที่สถานประกอบการการค้าว่าจ้างผู้ประกอบการภายนอกดำเนินการมากที่สุด คือ  
การจัดส่งสินค้า ร้อยละ 47.9 รองลงมาคือ พิธีการศุลกากรร้อยละ 27.4 และการจัดการคลังสินค้าร้อยละ 10.2  
ส่วนการบรรจุสินค้า และการจัดการสินค้าคงคลังคิดเป็นร้อยละ 7.3 และร้อยละ 7.2 ตามลำดับ จากการสำรวจสถาน  
ประกอบการการค้าทั่วประเทศ พบว่า มีสถานประกอบการเพียงร้อยละ 20.5 ที่มีการวัดประสิทธิภาพการจัดส่งสินค้า  
(พิจารณาจากสัดส่วนของเที่ยวการจัดส่งสินค้า) โดยสถานประกอบการในกลุ่มนี้มีเที่ยวการจัดส่งสินค้าที่ไม่ตรงเวลา  
คิดเป็นร้อยละ 17.4 สินค้าเสียหายจากการจัดส่ง ร้อยละ 13.1 และความผิดพลาดอื่นๆ เช่น เอกสารไม่สมบูรณ์ คิดเป็น  
ร้อยละ 14.0 พบกับข้อมูลเพิ่มเติมได้ที่เว็บไซต์ [www.nso.go.th](http://www.nso.go.th) นายภุชพงค์ฯ กล่าว



\*\*\*\*\*